

物件名

# 上馬マンション

[206号室]

販売価格

2,499万円 (税込)

交通

東急田園都市線  
「駒澤大学」駅 徒歩 2分

間取り

1LDK 31.47㎡

(バルコニー面積 3.10㎡)

物件概要

- 所在地 東京都世田谷区上馬 4-2-9
- 構造/階数 鉄骨鉄筋コンクリート造 13階建 2階部分
- 総戸数 161戸
- 土地権利 所有権
- 築年月 1970年11月(昭和45年)
- 管理形態 全部委託 ■管理方式 日勤
- 管理会社 株式会社サンビルド
- 管理費 月額 6,450円
- 修繕積立金 月額 11,960円
- 組合費預り金 月額 300円
- トランクルーム 無償
- 駐車場 月額 23,000円 ~ 29,800円 (空無)
- 駐輪場 年額 18,000円 (空無)
- バイク置き場 年額 30,000円 (空有)
- (空確認日 2023.4.10 現在)
- 現況 空室
- 引渡 相談
- 本体設備 エレベーター
- ペット飼育 可 (犬一頭のみ(体高40cm以内)、猫一匹のみ、鳥(小鳥のみ)、魚(金魚、熱帯魚)、ハムスター ※爬虫類の飼育は一切認められません。)

住宅ローン業務提携  
ローン手続き対応可能

## ARUHI



Google Map

※図面と現況に相違がある場合は現況優先とします。  
※売主指定の司法書士をご利用いただけます。  
※税込価格とは消費税を含んだ額となります。

## 駒沢大学駅まで徒歩2分の好立地！ 総戸数161戸のビッグコミュニティ



# FURVAL

ファヴァル®

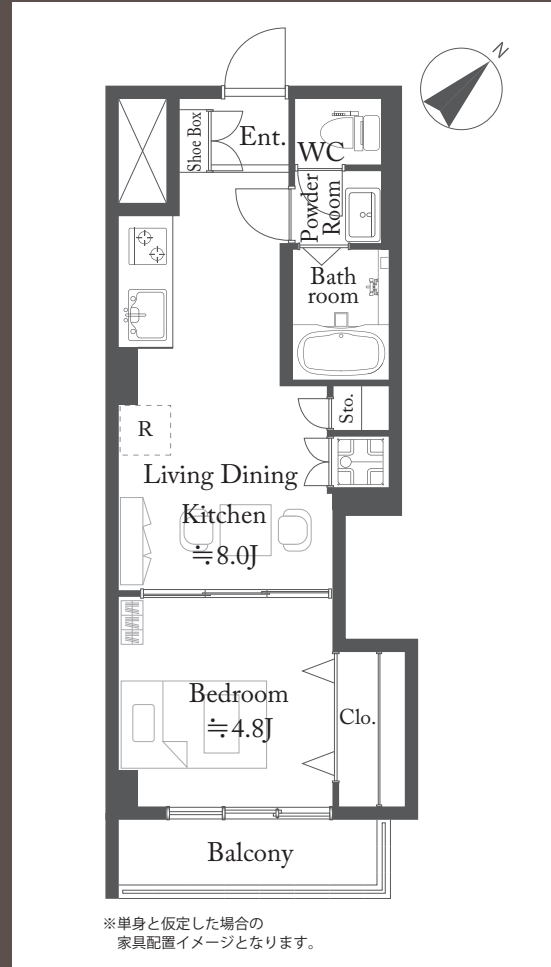
### Furnish a Valuable Life

「未来に向けた住まい」  
ホームネットの  
価値ある生活

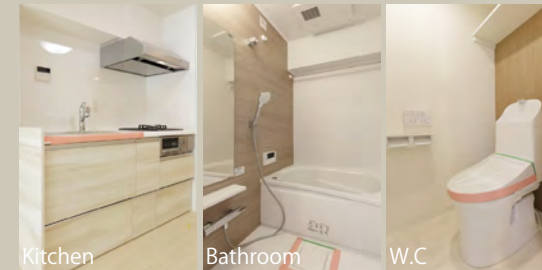
設備内容

2023年8月10日完了

- ◆システムキッチン新規交換
- ◆ユニットバス新規交換
- ◆浴室乾燥機新規設置
- ◆洗面化粧台新規交換
- ◆温水洗浄機能付トイレ新規交換
- ◆クロス張替
- ◆フローリング上貼
- ◆建具新規交換
- ◆3枚引違い戸新規設置
- ◆洗濯機防水パン新規交換
- ◆カーテンレール交換
- ◆シーリングライト取付
- ◆ダウンライト設置
- ◆ガス給湯器交換
- ◆ハウスクリーニング 他



内装写真



マンション外観



眺望



おすすめポイント

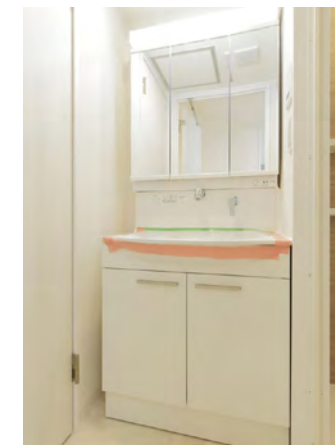
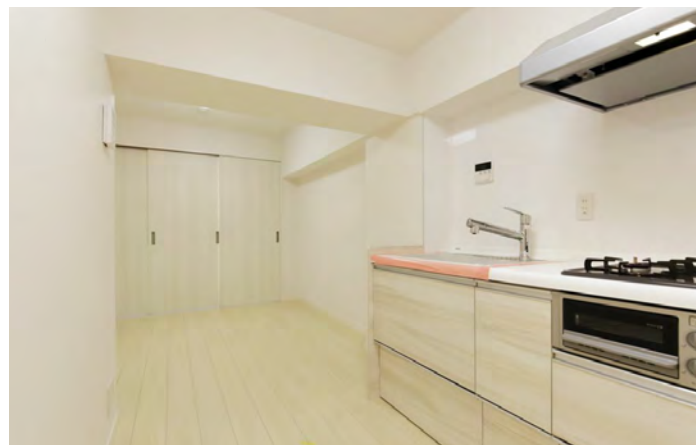


## 購入後も安心 アフターサービス保証付

弊社では内装工事の内容を明示しその部位ごとに一定期間を保証する「アフターサービス保証制度」をご提供しております。

# 内装リフォーム完成

上馬マンション 206



内装工事完了しております。お気軽にお問い合わせください。