

物件名  
**藤和シティコープ  
 桜上水Ⅱ** [205号室]

販売価格  
**5,799** (税込) 万円

交通  
 京王線 『桜上水』 駅歩 14分  
 東急世田谷線 『松原』 駅歩 13分  
 京王東急世田谷線 『下高井戸』 駅歩 16分

間取り  
**3LDK** **66.83**m<sup>2</sup>  
(バルコニー面積 8.76 m<sup>2</sup>)

物件概要

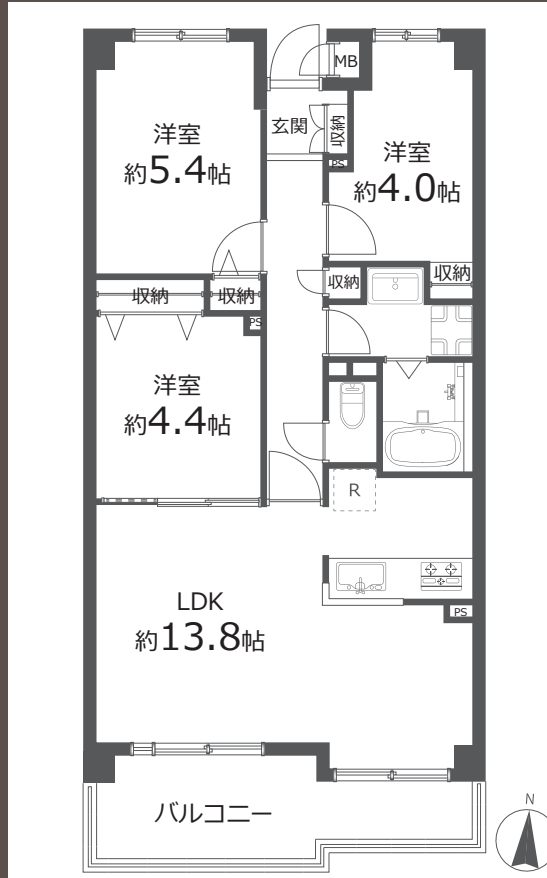
- 所在地 東京都世田谷区桜上水3丁目2-4-4
- 構造 / 階数 鉄筋コンクリート造 3階建 2階部分
- 総戸数 18戸
- 土地権利 所有権
- 築年月 1995年6月(平成7年)
- 管理形態 全部委託
- 管理方式 巡回
- 管理会社 三菱地所コミュニティ株式会社
- 管理費 月額 20,000円
- 修繕積立金 月額 22,000円
- 駐車場 月額 20,000円(空無)
- 駐輪場 月額 500円(空有)
- バイク置き場 なし  
(空確認日 2024.6.28 現在)
- 現況 空室
- 引渡 相談
- 本体設備 エレベーター・オートロック・宅配ボックス
- ペット飼育 不可

京王線・世田谷線利用可能！通勤通学に便利です◎



Furnish a Valuable Life

「未来に向けた住まい」  
 ホームネットの  
 価値ある生活



設備内容

- 2024年1月4日完了
- ◆システムキッチン新規交換
  - ◆食器洗浄機新規設置
  - ◆ユニットバス新規交換
  - ◆浴室乾燥機新規設置
  - ◆洗面化粧台新規交換
  - ◆温水洗浄機能付トイレ新規交換
  - ◆洗濯機防水パン新規交換
  - ◆建具新規交換
  - ◆フローリング上貼
  - ◆クッションフロア張替
  - ◆クロス張替
  - ◆シーリングライト取付
  - ◆ダウンライト設置
  - ◆エアコン先行配管工事実施
  - ◆カーテンレール交換
  - ◆ハウスクリーニング 他

住宅設備に関する不安をトータルサポート！  
 万が一の故障に備えて最長10年間の修理費用を保証する特別プラン  
 基本 給湯器・システムキッチン 対価 システムバス・洗面化粧台・トイレ

住設あんしんサポート (有料会員制)

住宅ローン業務提携  
 ローン手続き対応可能

**ARUHI**

※図面と現況に相違がある場合は現況優先とします。  
 ※売主指定の司法書士をご利用いただけます。  
 ※税込価格とは消費税を含んだ額となります。

Google Map

おすすめポイント

- 新耐震基準
- 楽器演奏可
- 複数沿線利用可
- 駅までフラット
- 環境良好
- 近隣に公園あり
- 買物至便
- 24h コンビニ近隣
- 外壁タイル貼
- 管理体制良好
- 防犯カメラ
- モニター付インターフォン
- 南向き
- 通風良好
- カウンターキッチン
- 浴室換気乾燥機能
- 追い焚き機能
- 収納豊富

購入後も安心  
 アフターサービス保証付

弊社では内装工事の内容を明示しその部位ごとに一定期間を保証する「アフターサービス保証制度」をご提供しております。

## おすすめポイント

オートロック・モニター付きインターホン  
防犯設備充実！女性・お子さまも安心して暮らせる環境です◎

日当たり・通風良好！  
建物前面に遮るものがないため視界がひらけています

楽器演奏可能🎵  
10：00～20：00の間のみ可能となります

2021年大規模修繕工事実施済み！

## 藤和シティコープ桜上水II 205

- 修繕積立金 総額 6,088,044 円  
(2022年6月30日現在)
- 耐震適合証明書 あり
- 共有部修繕履歴
- 2021年 大規模修繕工事
- 2021年 エレベーター主ロープ取り替え工事
- 2021年 エレベーター停電灯等バッテリー交換工事
- 2019年 エレベーター設備部品交換工事
- 2018年 給水ポンプユニット分解整備工事
- 2017年 排水ポンプ更新工事



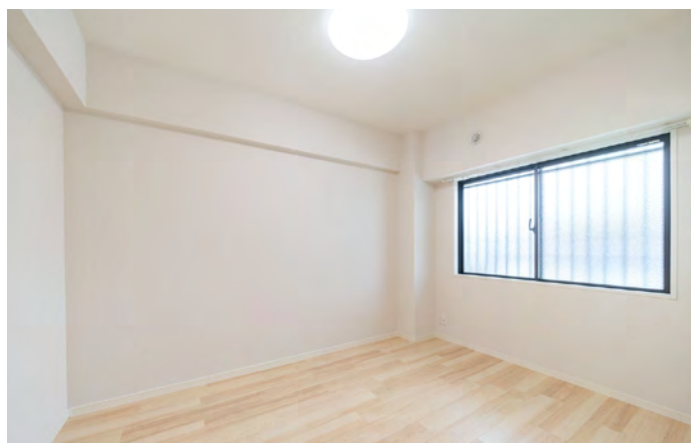
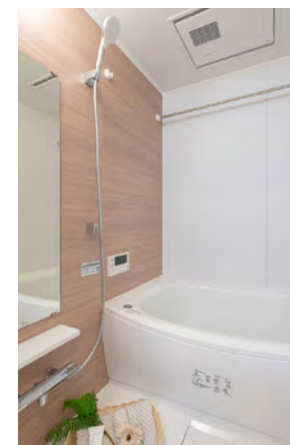
近隣にも当社物件が多数ございます。  
QRコードでお気軽にお問合せください。



HOME NET Pro

# 内装リフォーム完成

藤和シティコープ桜上水II 205



※家具・小物はディスプレイとなります

内装工事完了しております。お気軽にお問い合わせください。