


物件名
志木ニュータウン
中央の森老番街一号棟
 【604号室】

販売価格
3,490万円(税込)
 交通
 東武東上線
 『柳瀬川』 駅歩 5分

間取り
3LDK **80.99m²**
(バルコニー面積 32.94 m²)

- 物件概要
- 所在地 埼玉県志木市館 2丁目 8-1
 - 構造 / 階数 鉄骨鉄筋コンクリート造 20階建 6階部分
 - 総戸数 80戸
 - 土地権利 所有権
 - 築年月 1988年 3月 (昭和 63年)
 - 管理形態 全部委託
 - 管理方式 日勤
 - 管理会社 株式会社東急コミュニティー
 - 管理費 月額 15,010円
 - 修繕積立金 月額 23,160円
 - その他費用 月額 320円 (トランクルーム)
 - 駐車場 月額 6,000 ~ 16,000円
 - 駐輪場 月額 0円 (空有)
 - バイク置き場 月額 0円 (空有)
 - 現況 空室
 - 引渡 2024年 10月中旬
 - 本体設備 エレベーター・オートロック
 - ペット飼育 可 (1住戸 2匹の猫または中型犬)

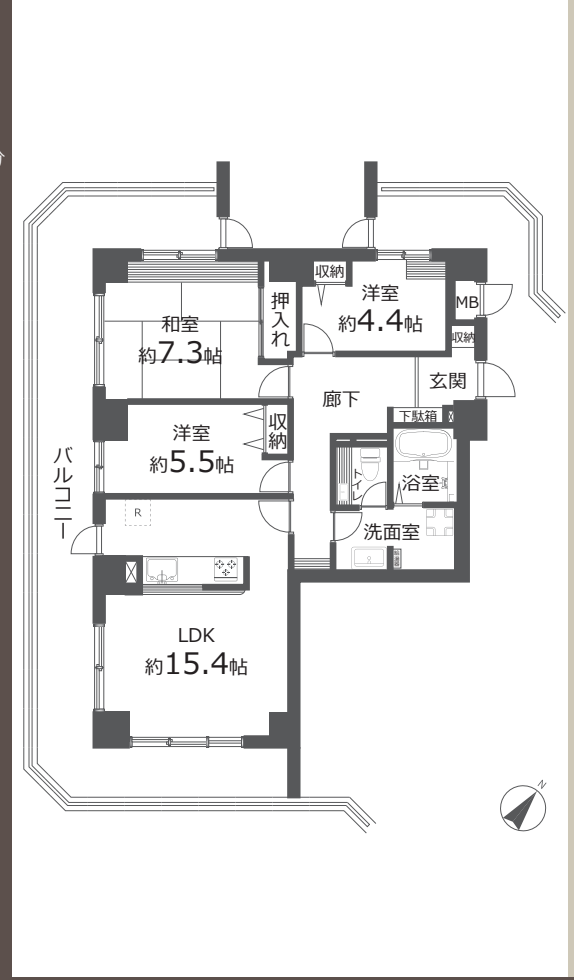
住宅ローン業務提携
 ローン手続き対応可能 **ARUHI**



Google Map

※図面と現況に相違がある場合は現況優先とします。
 ※売主指定の司法書士をご利用いただけます。
 ※税込価格とは消費税を含んだ額となります。

柳瀬川駅徒歩5分大規模マンション
 【オートロック】【ペット飼育可能】



おすすめポイント

- 駅から 5分以内
- 駅までフラット
- 新耐震基準
- ペット飼育可
- オートロック
- 角住戸
- 陽当り良好
- カウンターキッチン
- 浴室換気乾燥機能
- 追い焚き機能



Furnish a Valuable Life

「未来に向けた住まい」
 ホームネットの
 価値ある生活

リフォーム内容
 2024年8月末完了予定

- ◆ システムキッチン新規交換
- ◆ ユニットバス新規交換
- ◆ 洗面化粧台新規交換
- ◆ 温水洗浄機能付トイレ新規交換
- ◆ 洗濯機防水パン新規交換
- ◆ 建具新規交換
- ◆ フローリング上貼
- ◆ 畳張替
- ◆ クロス張替
- ◆ カーテンレール交換
- ◆ ハウスクリーニング 他

購入後も安心
アフターサービス保証付

弊社では内装工事の内容を明示し
 その部位ごとに一定期間を保証する
 「アフターサービス保証制度」を
 ご提供しております。

おすすめポイント

柳瀬川駅徒歩 5 分

駅前にスーパー有り

眺望良好

角部屋に付き南東・南西日当たり良好

ペット飼育 2 匹まで可能

猫または中型犬まで

オートロック付き

近隣にも当社物件が多数ございます。
QR コードでお気軽にお問合せください。



HOME NET Pro

志木ニュータウン中央の森壱番街一号棟 604

- 修繕積立金 総額 55,483,063 円
(2023.5.21 現在)
- 固定資産税額 年間 139,561 円 (令和 6 年度)
※固定資産税評価額をもとに算出
- 共有部修繕履歴
- 2023 年 5 月 防犯カメラ 7 台及び
録画システム機器更新工事
- 2019 年 11 月 共有給水立管漏水修繕工事
- 2017 年 3 月 エレベーターリニューアル工事
- 2015 年 5 月 大規模修繕工事



標準設備仕様

志木ニュータウン中央の森壱番街一号棟 604

キッチン

クリナップ

美しく、そして、使いやすく。
デザインや素材、収納力にこだわりました。



ホーロートップコンロ
(3口/60cm)



浄水器内蔵型水栓



ステンレスシンク
水はね音が抑えられるため、
会話を妨げられることはありません。



サイレントレール
やさしく静かに閉まる
ダンパー機能を搭載

バスルーム

TOTO

機能的なアイテムで、いつでも快適なお風呂空間へ。
スマートカウンターが浴室空間を引き立てます。



カラリ床
翌朝にはカラッとさわやか。
水が引いて翌朝カラリ。



タテヨコ規則正しいパターンで
お手入れカンタン、お掃除ラクラクです。



お掃除ラクラク鏡
表面を炭素の膜で覆ったお掃除ラクラク鏡
なら、簡単なお手入れで水あかを楽に落と
せます。



コンフォート
洗い場水栓
TOTO独自のノズルで大粒の水玉をスイング
しながらいきよい良く吐水。節水しながらも
適度な刺激感のある浴び心地を楽しめます。

トイレ

LIXIL

サッとひと拭き、お掃除ラクラクのフチレス便器を搭載。
シャワートイレ一体型のベーシックモデル。



フチレス便器
フチを丸ごとなくし、
サッとひと拭き、
お掃除ラクラクです。



手洗付
手の洗いやすさを考え
た、広くて深い手洗鉢
です。
飛沫も抑え、きれいに
お使いいただけます。



壁リモコン

洗面化粧台

LIXIL



キレイアップカウンター
バックガードがミラー下まであり洗面ボウルと
一体成形になったキレイアップカウンター。
つなぎ目などの凹凸がなく、飛び散った水滴を
サッと拭き取れます。



キレイアップ水栓



ホース収納式

上から水が出るキレイアップ水栓は、水栓まわ
りに水がたまりにくいのでお掃除簡単です。
ホースを引き出して、ボウル手前に水を流すこ
ともできます。

※写真はイメージとなります。標準仕様のため、実際とは変更が生じる場合があります。商品は印刷のため実際の色とは多少異なっております。
※世界情勢等さまざまな影響で、設備関係の納期遅延や商品の代替え変更がございますことをご承ください。詳しくはご購入前に担当へのご確認をお願いいたします。