

物件名

# ウィズ柏の葉

[217号室]

販売価格

2,980 (税込) 万円

交通

つくばエクスプレス線  
『柏の葉キャンパス』 駅歩 24分  
常磐線・東武野田線  
『柏』 駅バス 8分  
東武バス『ミックスガーデン前』バス停歩 1分

間取り

2SLDK 81.26㎡  
(バルコニー面積 14.7㎡)

物件概要

- 所在地 千葉県柏市高田1078-2
- 構造/階数 鉄筋コンクリート造 14階建 3階部分
- 築年月 2006年5月(平成18年)
- 総戸数 256戸
- 管理形態 株式会社フージャースリビングサービス
- 管理会社 株式会社フージャースリビングサービス
- 管理費 月額 10,600円
- 修繕積立金 月額 18,040円
- 駐車場 月額 1,000~7,000円(空有)
- 駐輪場 年額 2台目まで無償、3台目より1,200円/年(空有)
- バイク置き場 月額 500-1,000円(空有)
- 現況 空室
- 引渡 2024年10月上旬
- 本体設備 エレベーター・オートロック・宅配ボックス
- ペット飼育 可(犬猫等1住戸2匹まで・成長時体長50cm以内)
- エアコン 全部屋設置可(隠蔽配管なし)
- 修繕積立金総額 125,219,433円(2024年2月末日現在)
- 長期修繕計画書 修繕積立金等改定予定 なし
- 固定資産税額 年間 108,000円(令和6年度) ※実際の徴収額と異なる場合があります。
- 大規模修繕履歴 2018年
- 大規模修繕予定 なし



※図面と現況に相違がある場合は現況優先とします。  
※売主指定の司法書士をご利用いただけます。  
※税込価格とは消費税を含んだ額となります。

## 大規模マンション！ペット飼育可能！ 広々16畳のリビングで陽当たり良好◎



# FURVAL

ファヴァル®

### Furnish a Valuable Life

「未来に向けた住まい」  
ホームネットの  
価値ある生活

リフォーム内容

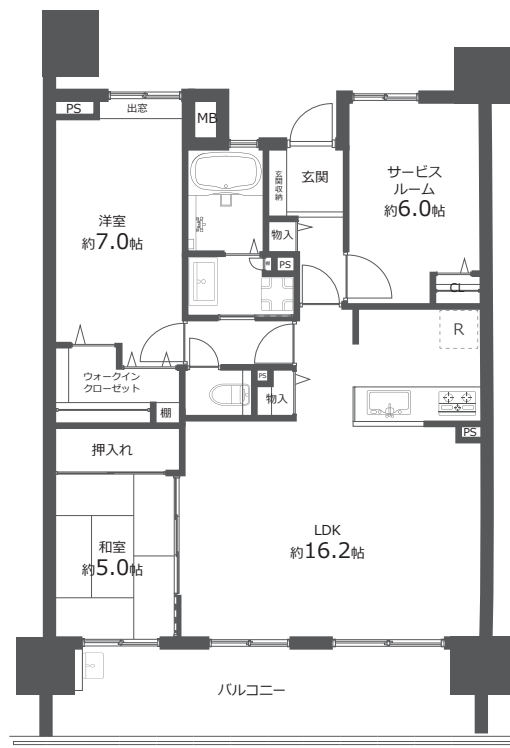
2024年9月上旬完了予定

- ◆システムキッチン新規交換
- ◆ユニットバス新規交換
- ◆洗面化粧台新規交換
- ◆温水洗浄機能付トイレ新規交換
- ◆洗濯機防水パン新規交換
- ◆浴室乾燥機新規交換
- ◆シーリングライト取付
- ◆フローリング新規
- ◆襖張替
- ◆畳張替
- ◆クロス張替
- ◆ハウスクリーニング他

※内装中の為、設備内容・完工日が  
変更になる場合があります。

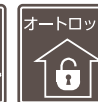
## 購入後も安心 アフターサービス保証付

弊社では内装工事の内容を明示し  
その部位ごとに一定期間を保証する  
「アフターサービス保証制度」を  
ご提供しております。



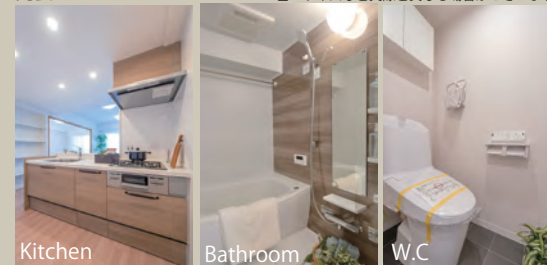
### おすすめポイント

- 希少な80㎡越え・ペット可の物件！！
- 駅距離はありますが、静かに生活ができる環境です。
- 大規模マンションで管理体制良好◎



内装イメージ

※色・サイズなど実際と異なる場合がございます。



マンション外観

エントランス



## キッチン

クリナップ

美しく、そして、使いやすく。  
デザインや素材、収納力にこだわりました。



扉カラー：エルクモカ



ホーロートップコンロ (60cm)



浄水器内蔵型水栓



**ステンレスシンク**  
水はね音が抑えられるため、  
会話を妨げられることはありません。



**サイレントレール**  
やさしく静かに閉まる  
ダンパー機能を搭載

## バスルーム

TOTO

機能的なアイテムで、いつでも快適なお風呂空間へ。  
スマートカウンターが浴室空間を引き立てます。



アクセントパネル：ノルディーグレーウッド



**カラリ床**  
翌朝にはカラッとさわやか。  
水が引いて翌朝カラリ。

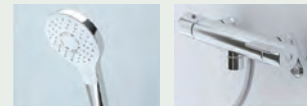


タテヨコ規則正しいパターンで  
お手入れカンタン、お掃除ラクラクです。



お掃除ラクラク鏡

表面を炭素の膜で覆ったお掃除ラクラク鏡  
なら、簡単なお手入れで水あかを楽に落と  
せます。



コンフォート  
ウェーブシャワー

TOTO 独自のノズルで大粒の水玉をスイング  
しながらいきよい良く吐水。節水しながらも  
適度な刺激感のある浴び心地を楽しめます。

## トイレ

LIXIL

サッとひと拭き、お掃除ラクラクのフチレス便器を搭載。  
シャワートイレ一体型のベーシックモデル。



**フチレス便器**  
フチを丸ごとなくし、  
サッとひと拭き、  
お掃除ラクラクです。



**手洗付**  
手の洗いやすさを考え  
た、広くて深い手洗鉢  
です。  
飛沫も抑え、きれいに  
お使いいただけます。



壁リモコン

## 洗面化粧台

LIXIL



キレイアップカウンター

バックガードがミラー下まであり洗面ボウルと  
一体成形になったキレイアップカウンター。  
つなぎ目などの凹凸がなく、飛び散った水滴を  
サッと拭き取れます。



キレイアップ水栓

上から水が出るキレイアップ水栓は、水栓まわ  
りに水がたまりにくいのでお掃除簡単です。  
ホースを引き出して、ボウル手前に水を流すこ  
ともできます。



ホース収納式