

物件名

マートルコート調布第2

[302号室]

販売価格

3,199 (税込) 万円

交通

京王・相模原線
「調布」 駅歩 5分
京王線
「布田」 駅歩 7分

間取り

1DK 34.99m²
(バルコニー面積 9.60 m²)

物件概要

- 所在地 東京都調布市布田 2丁目 38-1
- 構造 / 階数 鉄筋コンクリート造 7階建 3階部分
- 総戸数 78戸
- 土地権利 所有権
- 築年月 1987年5月(昭和62年)
- 管理形態 全部委託
- 管理方式 日勤
- 管理会社 ユニオン・シティサービス株式会社
- 管理費 月額 5,390円
- 修繕積立金 月額 10,580円
- 駐車場 月額 20,000円(空無)
- 駐輪場 年額 2,400円(空有)
- バイク置き場 年額 4,800円(空無)
(空確認日 2024.6.03 現在)
- 現況 空室
- 引渡 2024年9月下旬
- 本体設備 エレベーター
- ペット飼育 不可
観費用の小鳥、魚類は一住戸につき一籠、一槽まで飼育可能です。
- フラット 35 不可

住宅ローン業務提携
ローン手続き対応可能

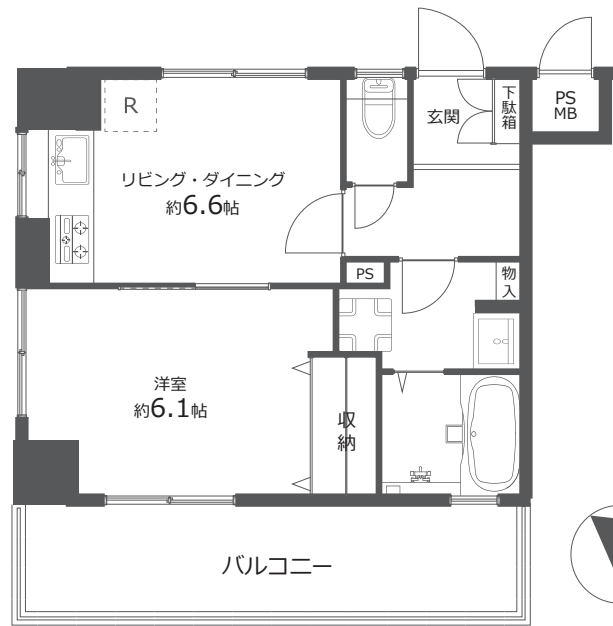
ARUHI



Google Map

※図面と現況に相違がある場合は現況優先とします。
※売主指定の司法書士をご利用いただけます。
※税込価格とは消費税を含んだ額となります。

最寄り駅の「調布駅」は特急列車停車駅になります！
周辺には商業施設など充実してるので、買い物など大変便利です！



内装イメージ



※実際と異なる場合がございます。

おすすめポイント



FURVAL

ファヴァル®

Furnish a Valuable Life

「未来に向けた住まい」
ホームネットの
価値ある生活

リフォーム内容

2024年8月31日完了予定

- ◆システムキッチン新規交換
- ◆浴室乾燥機新規設置
- ◆ユニットバス新規交換
- ◆エアコン先行配管工事実施
- ◆洗面化粧台新規交換
- ◆温水洗浄機能付トイレ新規交換
- ◆洗濯機防水パン新規交換
- ◆建具新規交換
- ◆クッションフロア張替
- ◆クロス張替
- ◆シーリングライト取付
- ◆ダウンライト設置
- ◆ガス給湯器交換
- ◆フローリング張替
- ◆カーテンレール交換
- ◆ハウスクリーニング 他

住宅設備に関する不安を
トータルサポート！

住設 あんしん サポート (有料会員制)

万が一の故障に備えて最長10年間の
修理費用を保証する特別プラン

基本 給湯器・システムキッチン
対象 システムバス・洗面化粧台・トイレ

購入後も安心 アフターサービス保証付

弊社では内装工事の内容を明示し
その部位ごとに一定期間を保証する
「アフターサービス保証制度」を
ご提供しております。

おすすめポイント

京王線・相模原線「調布駅」徒歩 5 分、
京王線「布田駅」徒歩 7 分です！

調布駅のバスロータリーからは、「吉祥寺駅」・「狛江駅北口」行きなど運行しています。

24 時間営業のスーパーも有りますので買い物便利です！

スギ薬局調布布田店まで徒歩 1 分 (88m)、セブンイレブン調布駅東口店まで徒歩 4 分 (280m)、トリエ京王調布 A 館まで徒歩 5 分 (350m)、調布 PARCO まで徒歩 6 分 (400m)、西友調布店まで徒歩 7 分 (500m) です。

公園・病院・市役所など徒歩圏内に有るので
生活しやすい住環境です！

下布田公園まで徒歩 2 分 (140m)、調布東山病院まで徒歩 10 分 (700m)、
調布市役所まで徒歩 11 分 (800m)、調布郵便局まで徒歩 16 分 (1.1 km) です。

外壁タイル貼り・角住戸・新耐震基準になります！

お天気が悪い日の洗濯も安心の浴室乾燥機能新規設置しています。

マートルコート調布第 2-302

■ 修繕積立金 総額 44,570,991 円 (2023 年 6 月 30 日 現在)

■ 長期修繕計画書 なし

■ 固定資産税額 年間 54,623 円 (令和 6 年度)

※固定資産税評価額をもとに算出

【共有部修繕履歴】

■ 2023/11 屋外共用部給水配管更新工事

■ 2023/07 非常照明交換工事 (2 階 2 箇所)

■ 2023/06 共用部給水管漏水補修工事

■ 2023/02 共用給水管系統漏水調査

■ 2022/12 防犯カメラ更新工事

■ 2022/04 玄関扉一括交換工事



近隣にも当社物件が多数ございます。
QR コードでお気軽にお問合せください。



HOME NET Pro

キッチン

クリナップ

美しく、そして、使いやすく。
デザインや素材、収納力にこだわりました。



ホーロートップコンロ
(3口/60cm)



浄水器内蔵型水栓



ステンレスシンク
水はね音が抑えられるため、
会話を妨げられることはありません。



サイレントレール
やさしく静かに閉まる
ダンパー機能を搭載

バスルーム

TOTO

機能的なアイテムで、いつでも快適なお風呂空間へ。
スマートカウンターが浴室空間を引き立てます。



カラリ床
翌朝にはカラッとさわやか。
水が引いて翌朝カラリ。



タテヨコ規則正しいパターンで
お手入れカンタン、お掃除ラクラクです。



お掃除ラクラク鏡
表面を炭素の膜で覆ったお掃除ラクラク鏡
なら、簡単なお手入れで水あかを楽に落と
せます。



コンフォート ウェーブシャワー
洗い場水栓
TOTO 独自のノズルで大粒の水玉をスイング
しながらいきよい良く吐水。節水しながらも
適度な刺激感のある浴び心地を楽しめます。

トイレ

LIXIL

サッとひと拭き、お掃除ラクラクのフチレス便器を搭載。
シャワートイレ一体型のベーシックモデル。



フチレス便器
フチを丸ごとなくし、
サッとひと拭き、
お掃除ラクラクです。



手洗付
手の洗いやすさを考え
た、広くて深い手洗鉢
です。
飛沫も抑え、きれいに
お使いいただけます。



壁リモコン

洗面化粧台

LIXIL



キレイアップカウンター
バックガードがミラー下まであり洗面ボウルと
一体成形になったキレイアップカウンター。
つなぎ目などの凹凸がなく、飛び散った水滴を
サッと拭き取れます。



キレイアップ水栓



ホース収納式

上から水が出るキレイアップ水栓は、水栓まわ
りに水がたまりにくいのでお掃除簡単です。
ホースを引き出して、ボウル手前に水を流すこ
ともできます。