

物件名

# サンパティエ東京

[210号室]

販売価格

4,790 (税込) 万円

交通

都電荒川線  
「荒川七丁目」 徒歩 16分  
都電荒川線  
「荒川二丁目」 徒歩 12分  
京成本線  
「千住大橋」 徒歩 19分

間取り

3LDK 75.80㎡  
(バルコニー面積 14.00㎡)

物件概要

- 所在地 東京都荒川区荒川8丁目20番5
- 構造 / 階数 鉄筋コンクリート造 14階建 2階部分
- 総戸数 156戸
- 土地権利 所有権
- 築年月 2001年10月(平成13年)
- 管理形態 全部委託
- 管理方式 日勤
- 管理会社 株式会社長谷工コミュニティ
- 管理費 月額 12,550円
- 修繕積立金 月額 20,340円
- 駐車場 無償 (1住戸につき1台を限度に使用継承可能)
- 駐輪場 無償 (空有)
- バイク置き場 無償 (空有)
- 現況 空室
- 引渡 相談
- 本体設備 エレベーター・オートロック・宅配ボックス
- ペット飼育 可 (成長後40cm以内の犬または猫。1住戸あたり2匹以内)

住宅ローン業務提携  
ローン手続き対応可能

## ARUHI



Google Map

※図面と現況に相違がある場合は現況優先とします。  
※売主指定の司法書士をご利用いただけます。  
※税込価格とは消費税を含んだ額となります。

## ペットと暮らせるマンションです！



# FURVAL

ファヴァル®

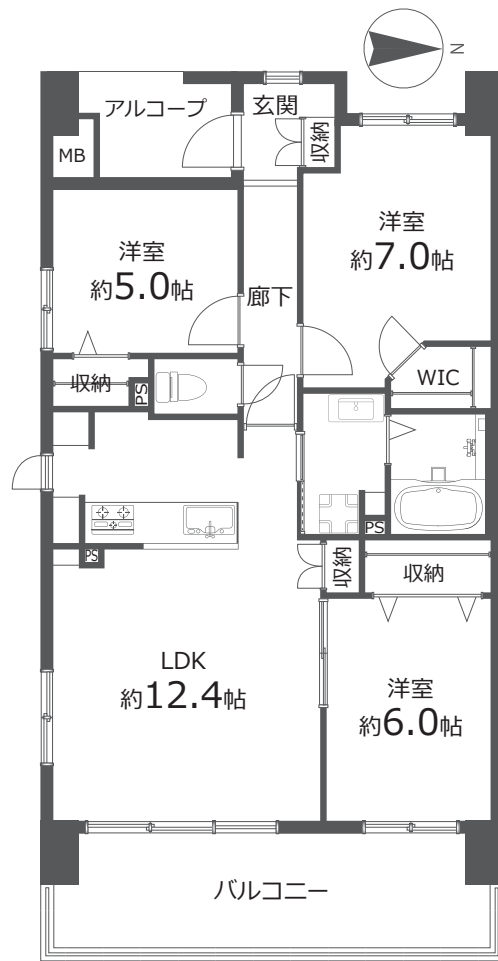
### Furnish a Valuable Life

「未来に向けた住まい」  
ホームネットの  
価値ある生活

設備内容

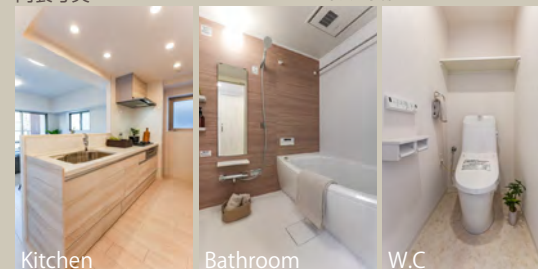
2024年3月13日完了

- ◆システムキッチン新規交換
- ◆ユニットバス新規交換
- ◆洗面化粧台新規交換
- ◆温水洗浄機能付トイレ新規交換
- ◆洗濯機防水パン新規交換
- ◆建具新規交換
- ◆フローリング上貼
- ◆クッションフロア張替
- ◆クロス張替
- ◆カーテンレール交換
- ◆ハウスクリーニング 他



内装写真

※家具・小物はディスプレイとなります。



Kitchen

Bathroom

W.C



マンション外観

眺望



おすすめポイント

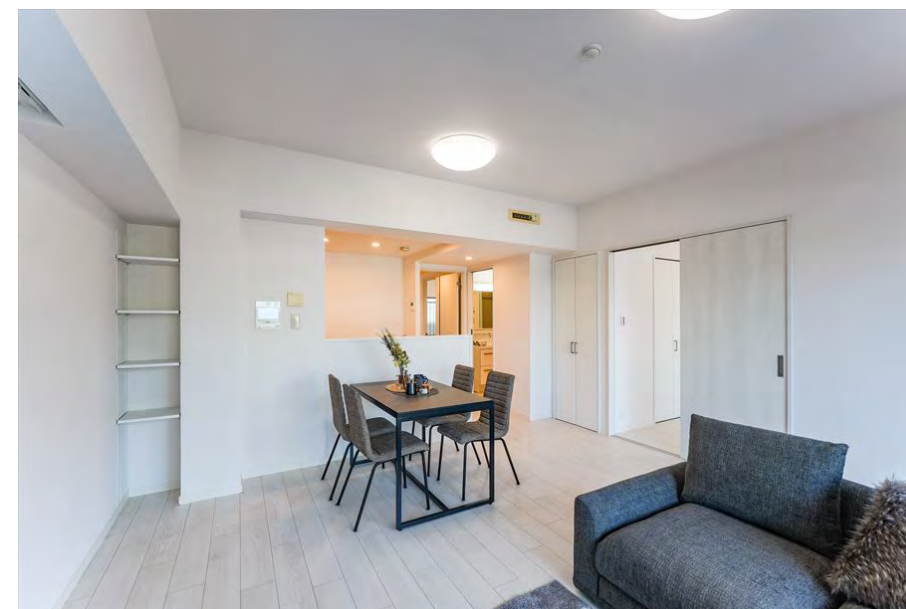
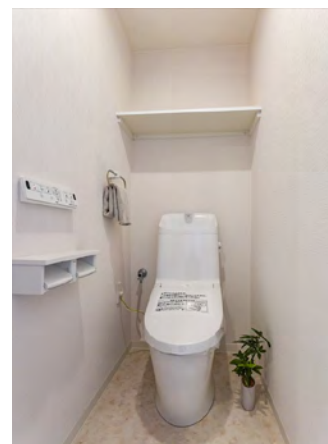
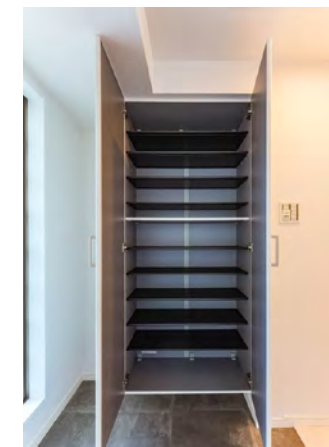


## 購入後も安心 アフターサービス保証付

弊社では内装工事の内容を明示し  
その部位ごとに一定期間を保証する  
「アフターサービス保証制度」を  
ご提供しております。

# 内装リフォーム完成

サンパティエ東京 210



※家具・小物はディスプレイとなります

内装工事完了しております。お気軽にお問い合わせください。