

物件名
**シンメイ朝霞第2
マンション** [104号室]

販売価格 2,190万円 (税込)
交通 東武東上線「朝霞」 徒歩 10分

間取り 3LDK 59.22㎡
(バルコニー面積 7.8㎡)
(専用庭面積 不明)

- 物件概要
- 所在地 埼玉県朝霞市根岸台1丁目10-8
 - 構造/階数 鉄筋コンクリート造5階建1階部分29戸
 - 総戸数 29戸
 - 土地権利 所有権
 - 築年月 1983年6月(昭和58年)
 - 管理形態 全部委託 ■管理方式 巡回
 - 管理会社 株式会社東急コミュニティー
 - 管理費 月額12,320円
 - 修繕積立金 月額9,650円
 - 専用庭使用料 月額540円
 - 駐車場 月額9,000円(空無)
 - 駐輪場 月額100~300円(空有)
 - バイク置き場 月額300~500円(空有)
(空確認日 2023.5.12 現在)
 - 現況 空室
 - 引渡 相談
 - 本体設備 エレベーター
 - ペット飼育 不可(犬、猫等禁止)

※東武バス「朝霞台駅南口」から「岡」まで
通常時バス10分(通勤時8分)、徒歩3分
※ガスはプロパンガス(集中)になります。

住宅ローン控除適合物件 【フラット35】 適合物件

住宅ローン業務提携
ローン手続き対応可能

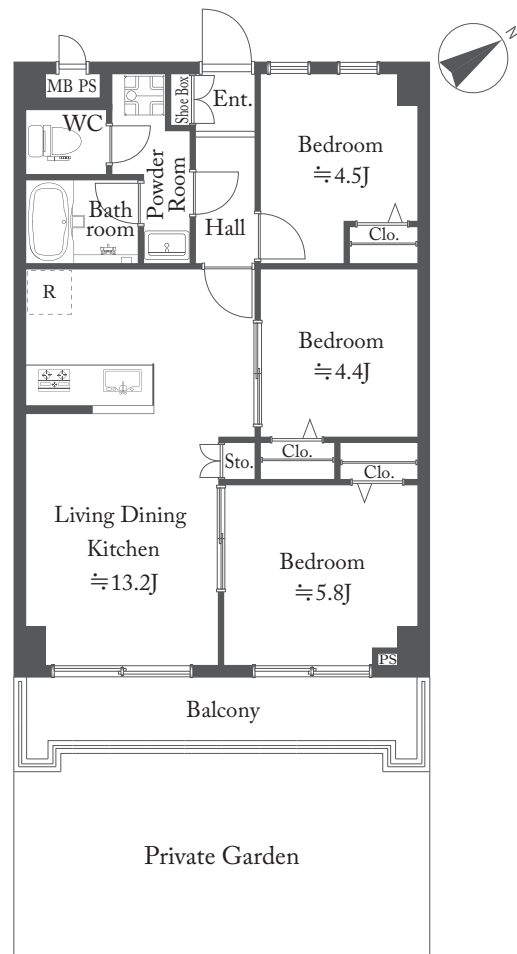
ARUHI



Google Map

※図面と現況に相違がある場合は現況優先とします。
※売主指定の司法書士をご利用いただけます。
※税込価格とは消費税を含んだ額となります。

東武東上線「朝霞駅」徒歩9分！
新耐震基準マンションの1階部分3LDK！

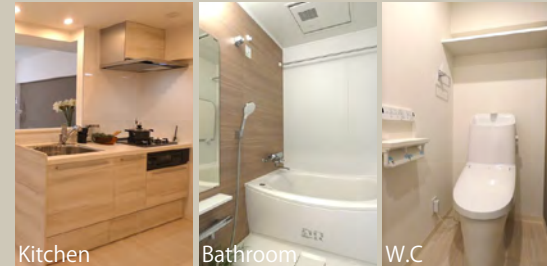


おすすめポイント



内装写真

※家具・小物はディスプレイとなります。



マンション外観

マンションエントランス



FURVAL
ファヴァル®

Furnish a Valuable Life

「未来に向けた住まい」
ホームネットの
価値ある生活

設備内容

2023年8月9日完了

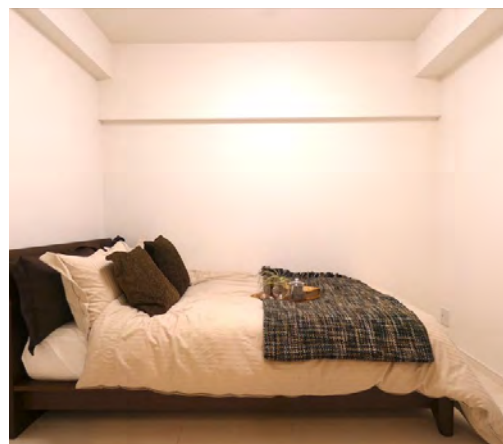
- ◆ システムキッチン新規交換
- ◆ ユニットバス新規交換
- ◆ 浴室乾燥機新規設置
- ◆ 洗面化粧台新規交換
- ◆ 温水洗浄機能付トイレ新規交換
- ◆ 洗濯機防水パン新規交換
- ◆ 建具新規交換
- ◆ フローリング張替
- ◆ クロス張替
- ◆ シーリングライト取付
- ◆ ダウンライト設置
- ◆ カーテンレール交換
- ◆ ハウスクリーニング 他

購入後も安心
アフターサービス保証付

弊社では内装工事の内容を明示し
その部位ごとに一定期間を保証する
「アフターサービス保証制度」を
ご提供しております。

内装リフォーム完成

シンメイ朝霞第2マンション104



※家具・小物はディスプレイとなります

内装工事完了しております。お気軽にお問い合わせください。