

物件名

マイキャッスル駒場ヒルズ

【103号室】

二駅二路線利用可能な好立地！ 渋谷駅までバスの利用も可能！



Furnish a Valuable Life

「未来に向けた住まい」
ホームネットの
価値ある生活

販売価格

4,999万円

(税込)

交通

東急 田園都市線「池尻大橋」 徒歩 10分
京王 井の頭線「駒場東大前」 徒歩 12分
JR 山手線「渋谷」 駅バス 11分
東急バス「池尻住宅前」 バス徒歩 6分

間取り

専有面積 (壁芯)

1SLDK 44.00㎡

(バルコニー面積 5.5㎡)
(専用庭面積 15㎡)

物件概要

- 所在地 東京都世田谷区池尻四丁目 8番 4
- 構造 / 階数 鉄筋コンクリート造 3階建 1階部分
- 総戸数 16戸
- 土地権利 所有権
- 築年月 1996年7月 (平成8年)
- 管理形態 全部委託
- 管理方式 巡回
- 管理会社 株式会社エム・シー・サービス
- 管理費 月額 22,660円
- 修繕積立金 月額 11,880円
- 駐車場 なし
- 駐輪場 無償 (空有)
- バイク置き場 なし
- 現況 空室
- 引渡 相談
- 本体設備 エレベーター・オートロック・宅配ボックス
- ペット飼育 不可 (犬・猫飼育不可)

【フラット35】 適合物件

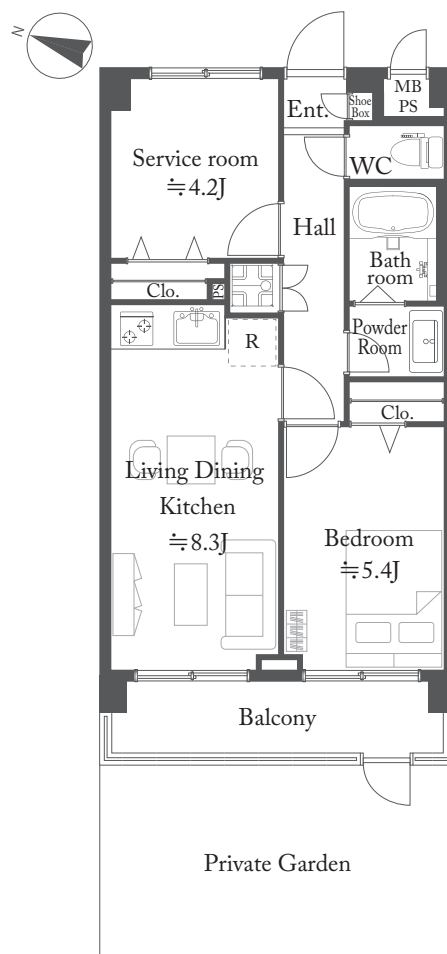
住宅ローン業務提携
ローン手続き対応可能

ARUHI

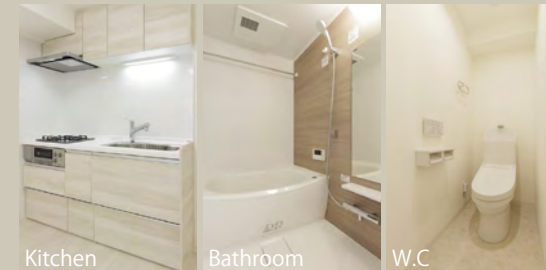


Google Map

※図面と現況に相違がある場合は現況優先とします。
※売主指定の司法書士をご利用いただけます。
※税込価格とは消費税を含んだ額となります。



内装写真



マンション外観

専用庭



おすすめポイント



リフォーム内容

2023年10月7日完了

- ◆ システムキッチン新規交換
- ◆ ユニットバス新規交換
- ◆ 洗面化粧台新規交換
- ◆ 温水洗浄機能付トイレ新規交換
- ◆ 洗濯機防水パン新規交換
- ◆ 建具新規交換
- ◆ クロス張替
- ◆ カーテンレール交換
- ◆ ハウスクリーニング 他

住宅設備に関する不安を
トータルサポート！

万が一の故障に備えて最長10年間の
修理費用を保証する特別プラン

基本 給湯器・システムキッチン
対象 システムバス・洗面化粧台・トイレ

住設
あんしん
サポート

(有料会員制)

購入後も安心 アフターサービス保証付

弊社では内装工事の内容を明示し
その部位ごとに一定期間を保証する
「アフターサービス保証制度」を
ご提供しております。

おすすめポイント

二駅二路線利用可能な好立地

東急田園都市線「池尻大橋」駅徒歩 10 分
京王井の頭線「駒場東大前」駅徒歩 12 分です！

周辺は閑静な住宅地

「筑波大学付属駒場中学校・高等学校」まで徒歩 5 分 (450m)
「東邦大学医療センター大橋病院」、まで徒歩 8 分 (650m)
「目黒区立駒場野公園」まで徒歩 9 分 (700m) です！

3 階建て低層マンションの南西向き 1 階部分

専用庭 15.00 m²です！

山田建設株式会社の旧分譲・施工

オートロック、宅配ボックス完備しています！新耐震基準マンションです！

マイキャッスル駒場ヒルズ 103

- 修繕積立金 総額 3,546,035 円
(2022.8.31 現在)
- 長期修繕計画書 あり
- 固定資産税額 年間 82,580 円 (令和 5 年度)
※固定資産税評価額をもとに算出
- 共用部修繕履歴
 - 2022 年 8 月実施 宅配ボックス更新工事
 - 2022 年 3 月実施 大規模修繕工事
 - 2020 年 8 月実施 駐輪場門扉改修工事・インターホン
改修工事・全戸鍵更新工事
 - 2019 年 7 月実施 火災受信盤交換工事
 - 2019 年 1 月実施 量水器廻り配管更新・オゾン洗浄工事
 - 2018 年 1 月実施 給水ユニット更新工事



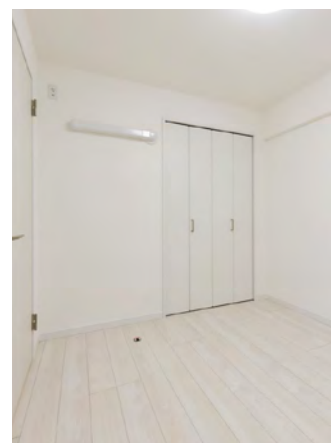
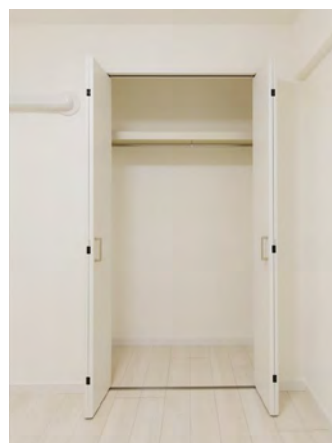
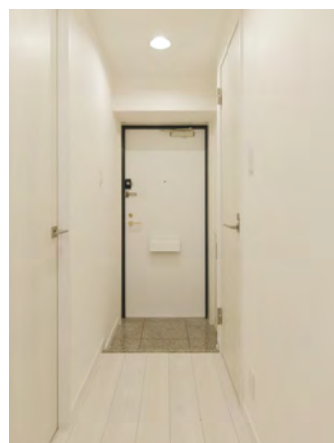
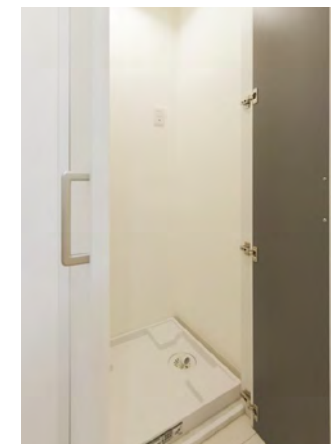
近隣にも当社物件が多数ございます。
QR コードでお気軽にお問合せください。



HOME NET Pro

内装リフォーム完成

マイキャッスル駒場ヒルズ 103



内装工事完了しております。お気軽にお問い合わせください。