

物件名

モアステージ綾瀬

[402号室]

南向き☀️駅徒歩10分圏内！ —ペット飼育も可能です—



FURVAL

ファヴァル®

販売価格

3,699 (税込) 万円

交通

JR 常磐線
「綾瀬」 徒歩 12分

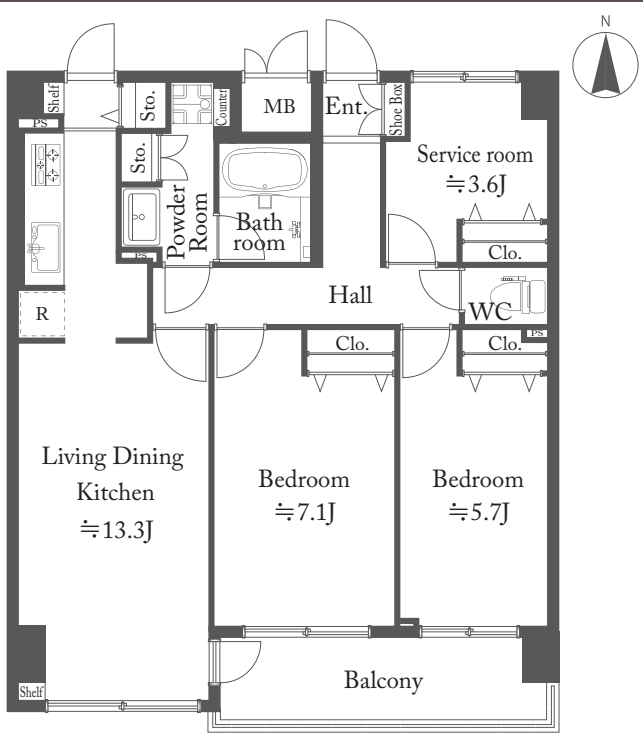
間取り

専有面積 (壁芯)

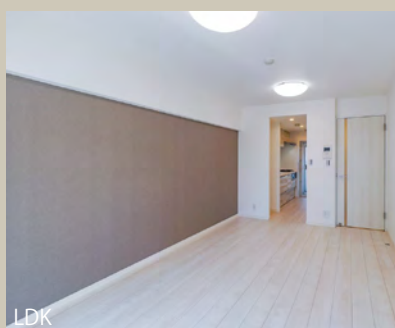
2SLDK 68.98㎡
(バルコニー面積 6.88㎡)

物件概要

- 所在地 東京都足立区綾瀬六丁目 29番 16
- 構造/階数 鉄筋コンクリート造 8階建 4階部分 59戸
- 総戸数 59戸
- 土地権利 所有権
- 築年月 1987年6月(昭和62年)
- 管理形態 全部委託 ■管理方式 日勤
- 管理会社 株式会社長谷工コミュニティ
- 管理費 月額 12,100円
- 修繕積立金 月額 12,890円
- 自治会費 月額 200円
- 駐車場 月額 15,500円(機械式)
月額 17,500円(平置き)(空無)
- 駐輪場 無償(1台目)
月額 200円(2台目以降)(空無)
- バイク置き場 なし
(空確認日 2023.4.21 現在)
- 現況 空室
- 引渡 相談
- 本体設備 エレベーター
- ペット飼育 可(犬、猫、爬虫類等、
最大成長時50cm程度、体重7kg以内、
盲導犬、聴導犬、介護犬は除く)



内装写真



マンション外観



眺望



おすすめポイント



Furnish a Valuable Life

「未来に向けた住まい」
ホームネットの
価値ある生活

設備内容

2023年8月25日完了

- ◆キッチン システムキッチン新規交換
- ◆浴室 ユニットバス新規交換
- ◆洗面台 新規交換
- ◆トイレ 温水洗浄機能付トイレ新規交換
- ◆建具 新規交換
- ◆その他 洗濯機防水パン新規交換
クロス張替
カーテンレール交換
ハウスクリーニング 他

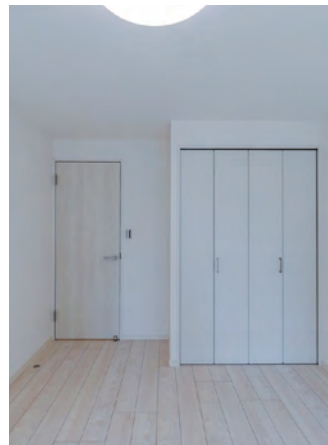
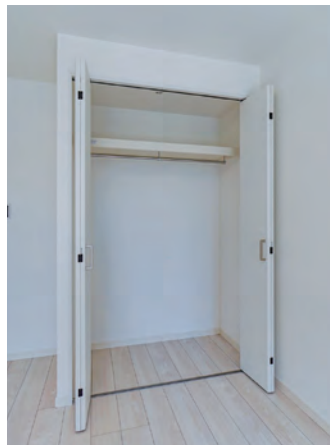
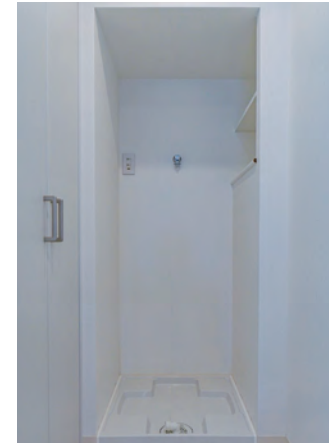
購入後も安心 アフターサービス保証付

弊社では内装工事の内容を明示し
その部位ごとに一定期間を保証する
「アフターサービス保証制度」を
ご提供しております。



※図面と現況に相違がある場合は現況優先とします。
※売主指定の司法書士をご利用いただけます。
※税込価格とは消費税を含んだ額となります。

Google Map



※家具・小物はディスプレイとなります

内装工事完了しております。お気軽にお問い合わせください。