

物件名

グーディッシュ西新井

【1101号室】

11階角部屋で陽当り・通風良好！

販売価格

3,699 (税込) 万円

交通

東武伊勢崎線
「西新井」 徒歩 22分

間取り

3LDK

専有面積 (壁芯)

68.04㎡
(バルコニー面積 11.36㎡)

物件概要

- 所在地 東京都足立区島根2丁目29-30
- 構造 / 階数 鉄筋コンクリート造 13階建 11階部分
- 総戸数 51戸
- 土地権利 所有権
- 築年月 2006年1月 (平成18年)
- 管理形態 全部委託
- 管理方式 日勤
- 管理会社 ユニオン・シティサービス株式会社
- 管理費 月額 11,700円
- 修繕積立金 月額 7,670円
- 駐車場 月額 5,000 ~ 9,000円 (空無)
- 駐輪場 月額 50 ~ 150円 (空有)
- バイク置き場 月額 300 ~ 600円 (空有)
(空確認日 2023.11.27 現在)
- 現況 空室
- 引渡 相談
- 本体設備 エレベーター・オートロック・宅配ボックス
- ペット飼育 可 (一専有部に犬・猫の場合は併せて3匹、
小鳥は1籠まで飼育可能。他飼育細則あり。)

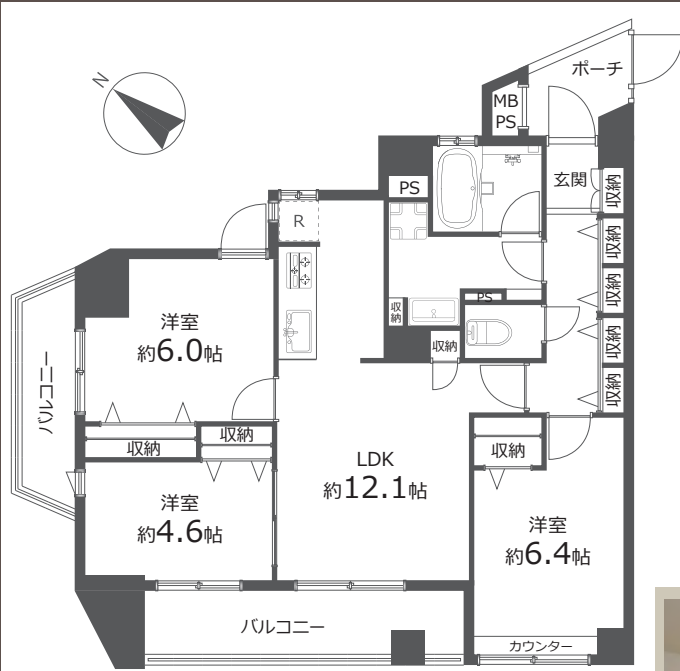
住宅ローン業務提携
ローン手続き対応可能

ARUHI

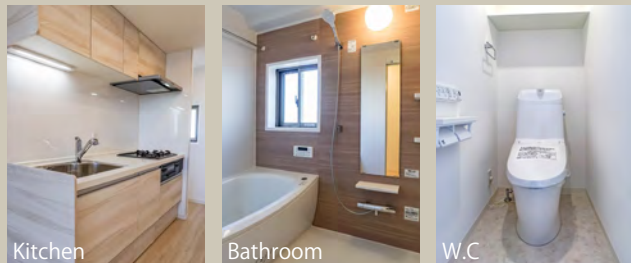


Google Map

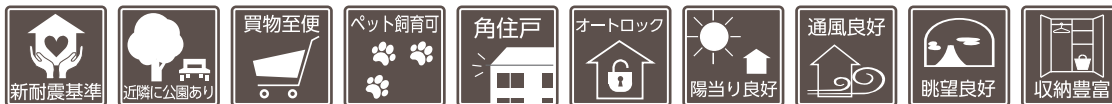
※図面と現況に相違がある場合は現況優先とします。
 ※売主指定の司法書士をご利用いただけます。
 ※税込価格とは消費税を含んだ額となります。



内装写真



おすすめポイント



FURVAL

ファヴァル®

Furnish a Valuable Life

「未来に向けた住まい」
ホームネットの
価値ある生活

リフォーム内容

2024年2月18日完了

- ◆ システムキッチン新規交換
- ◆ ユニットバス新規交換
- ◆ 洗面化粧台新規交換
- ◆ 温水洗浄機能付トイレ新規交換
- ◆ 洗濯機防水パン新規交換
- ◆ 建具新規交換
- ◆ クロス張替
- ◆ ガス給湯器交換
- ◆ ハウスクリーニング 他

住宅設備に関する不安を
トータルサポート！

万が一の故障に備えて最長10年間の
修理費用を保証する特別プラン

基本 給湯器・システムキッチン
対象 システムバス・洗面化粧台・トイレ

住設
あんしん
サポート

(有料会員制)

購入後も安心 アフターサービス保証付

弊社では内装工事の内容を明示し
その部位ごとに一定期間を保証する
「アフターサービス保証制度」を
ご提供しております。

おすすめポイント

ペットと一緒に暮らせます！

犬・猫の場合は併せて3匹、小鳥は1籠まで飼育可能。他飼育細則あり。

陽当り・通風ともに良好！

13階建11階部分の角部屋です。

買物至便◎

スーパーマーケット・コンビニ・薬局まで徒歩圏内です。

近隣に公園あります◎

最寄りの公園まで徒歩2分です。

近隣にも当社物件が多数ございます。
QRコードでお気軽にお問い合わせください。



HOME NET Pro

グーディッシュ西新井 1101

■ 修繕積立金 総額 32,708,381 円

(2022年8月31日現在)

■ 大規模修繕工事 2017年8月



内装リフォーム完成

グーディッシュ西新井 1101



内装工事完了しております。お気軽にお問い合わせください。