

物件名

上馬マンション

[206号室]

販売価格

2,599 (税込) 万円

交通

東急田園都市線
「駒澤大学」駅 徒歩 2 分

間取り

1LDK 31.47㎡

(バルコニー面積 3.10㎡)

物件概要

- 所在地 東京都世田谷区上馬 4-2-9
- 構造 / 階数 鉄骨鉄筋コンクリート造 13 階建 2 階部分
- 総戸数 161 戸
- 土地権利 所有権
- 築年月 1970 年 11 月 (昭和 45 年)
- 管理形態 全部委託 ■管理方式 日勤
- 管理会社 株式会社サンビルド
- 管理費 月額 6,450 円
- 修繕積立金 月額 11,960 円
- 組合費預り金 月額 300 円
- トランクルーム 無償
- 駐車場 月額 23,000 ~ 29,800 円 (空無)
- 駐輪場 年額 18,000 円 (空無)
- バイク置き場 年額 30,000 円 (空有)
- (空確認日 2023.4.10 現在)
- 現況 空室
- 引渡 相談
- 本体設備 エレベーター
- ペット飼育 可 (犬一頭のみ (体高 40cm 以内)、猫一匹のみ、鳥 (小鳥のみ)、魚 (金魚、熱帯魚)、ハムスター ※爬虫類の飼育は一切認められません。)

住宅ローン業務提携
ローン手続き対応可能

ARUHI



Google Map

※図面と現況に相違がある場合は現況優先とします。
 ※売主指定の司法書士をご利用いただけます。
 ※税込価格とは消費税を含んだ額となります。

駒沢大学駅まで徒歩 2 分の好立地！
 総戸数 161 戸のビッグコミュニティ



FURVAL

ファヴァル®

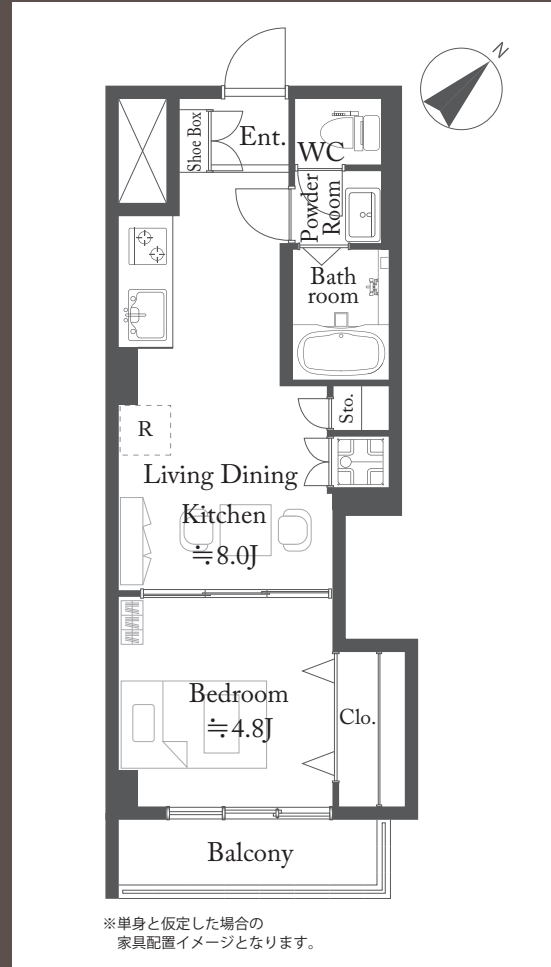
Furnish a Valuable Life

「未来に向けた住まい」
 ホームネットの
 価値ある生活

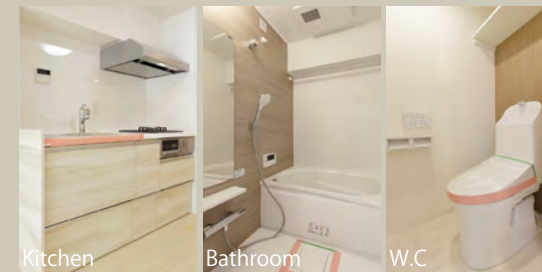
設備内容

2023 年 8 月 10 日 完了

- ◆ システムキッチン新規交換
- ◆ ユニットバス新規交換
- ◆ 浴室乾燥機新規設置
- ◆ 洗面化粧台新規交換
- ◆ 温水洗浄機能付トイレ新規交換
- ◆ クロス張替
- ◆ フローリング上貼
- ◆ 建具新規交換
- ◆ 3 枚引違い戸新規設置
- ◆ 洗濯機防水パン新規交換
- ◆ カーテンレール交換
- ◆ シーリングライト取付
- ◆ ダウンライト設置
- ◆ ガス給湯器交換
- ◆ ハウスクリーニング 他



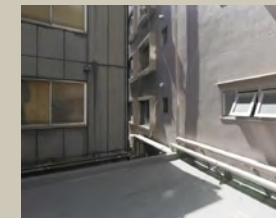
内装写真



マンション外観



眺望



おすすめポイント



購入後も安心
 アフターサービス保証付

弊社では内装工事の内容を明示し
 その部位ごとに一定期間を保証する
 「アフターサービス保証制度」を
 ご提供しております。

内装リフォーム完成

上馬マンション 206



内装工事完了しております。お気軽にお問い合わせください。