

物件名

レーベンリヴァーレ ウィステージ 【209号室】

販売価格

4,099 (税込)
万円

交通

つくば
エクスプレス『八潮』 徒歩 27分
JR
常磐線 『亀有』 駅バス 14分
東武バス『新広橋』バス停歩 2分

間取り

専有面積 (壁芯)

5LDK 86.08㎡
(バルコニー面積 6.70㎡)

物件概要

- 所在地 東京都足立区六木 1丁目 17-20
- 構造 / 階数 鉄筋コンクリート造 10階建 2階部分
- 総戸数 57戸
- 土地権利 所有権
- 築年月 2008年 1月 (平成 20年)
- 管理形態 全部委託
- 管理方式 日勤
- 管理会社 株式会社レーベンコミュニティ
- 管理費 月額 14,000円
- 修繕積立金 月額 21,830円
- 駐車場 月額 10,000 ~ 12,000円 (空有)
- 駐輪場 月額 200円 (空有)
- バイク置き場 月額 2,000円 (空無)
(空確認日 2023.11.13 現在)
- 現況 空室
- 引渡 相談
- 本体設備 エレベーター・オートロック
- ペット飼育 可 (犬及び猫 2匹まで。小鳥 2羽まで。
観賞用の金魚、その他管理組合の承諾を得れば飼育可能)

【フラット35】 適合物件

住宅ローン業務提携
ローン手続き対応可能

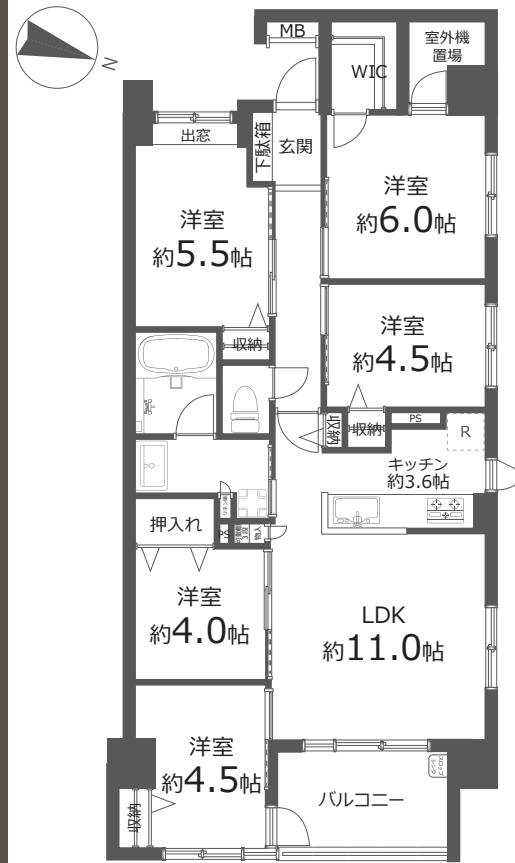
ARUHI



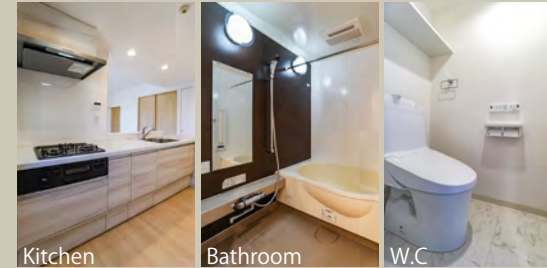
Google Map

※図面と現況に相違がある場合は現況優先とします。
※売主指定の司法書士をご利用いただけます。
※税込価格とは消費税を含んだ額となります。

5LDK で広々過ごすことができます。



内装写真



マンション外観

眺望



FURVAL ファヴァル®

Furnish a Valuable Life

「未来に向けた住まい」
ホームネットの
価値ある生活

設備内容

2023年 12月 29日完了

- ◆ システムキッチン新規交換
- ◆ 浴室水栓交換
- ◆ 洗面台水栓交換
- ◆ 温水洗浄機能付トイレ新規交換
- ◆ フローリング上貼
- ◆ ガス給湯器交換
- ◆ カーテンレール交換
- ◆ ハウスクリーニング 他

住宅設備に関する不安を
トータルサポート！

万が一の故障に備えて最長10年間の
修理費用を保証する特別プラン

基本 給湯器・システムキッチン
対象 システムバス・洗面化粧台・トイレ

住設
あしん
サポート

(有料会員制)

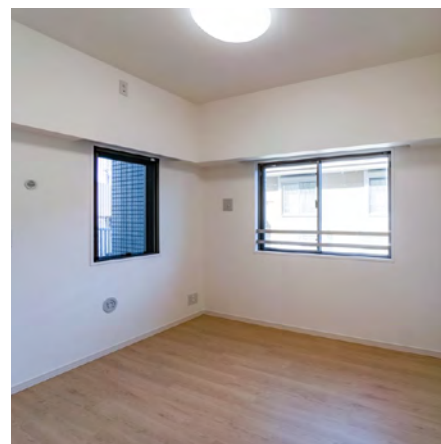
購入後 も安心 アフター サービス 保証付

弊社では内装工事の内容を明示し
その部位ごとに一定期間を保証する
「アフターサービス保証制度」を
ご提供しております。



内装リフォーム完成

レーベンリヴァーレウィステージ 209



内装工事完了しております。お気軽にお問い合わせください。