

物件名

アプレ南橋本駅前 アーバンフォレスト

[701号室]

販売価格

2,899万円 (税込)

交通

JR相模線
「南橋本」 徒歩 1分

間取り

2SLDK 68.69㎡

(バルコニー面積 14.72㎡)

物件概要

- 所在地 神奈川県相模原市中央区南橋本2丁目4-16
- 構造/階数 鉄筋コンクリート造 11階建 7階部分
- 総戸数 115戸
- 土地権利 所有権
- 築年月 2000年3月(平成12年)
- 管理形態 全部委託 ■管理方式 日勤
- 管理会社 株式会社ライフポート西洋
- 管理費 月額 11,800円
- 修繕積立金 月額 12,500円
- 駐車場 月額 11,000円(空無)
- 駐輪場 無償(1台目のみ)
- バイク置き場 月額 500~1,000円(空無)
(空確認日 2023.10.30 現在)
- 現況 空室
- 引渡 相談
- 本体設備 エレベーター・オートロック
- ペット飼育 可(1住戸2匹まで50cm以下、10kg以下)

住宅ローン業務提携
ローン手続き対応可能

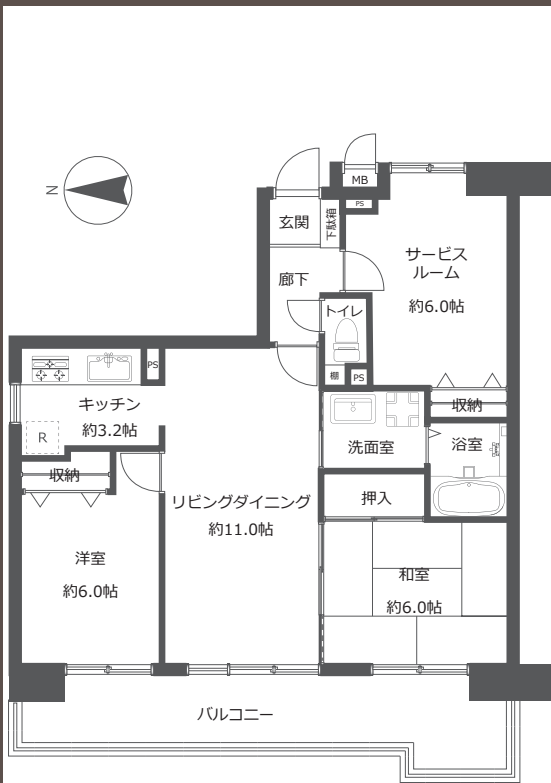
ARUHI



Google Map

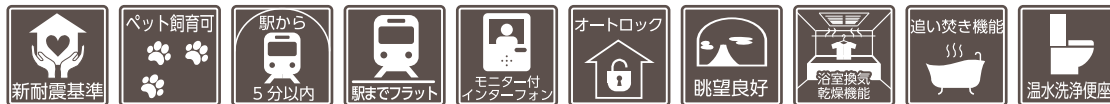
- ※図面と現況に相違がある場合は現況優先とします。
- ※売主指定の司法書士をご利用いただけます。
- ※税込価格とは消費税を含んだ額となります。

「南橋本」駅徒歩1分と好立地！ 全居室6.0帖以上♪

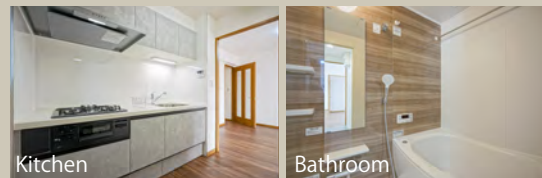


完成写真など物件情報をご覧になれます！

おすすめポイント



内装写真



マンション外観

眺望



FURVAL ファヴァル®

Furnish a Valuable Life

「未来に向けた住まい」
ホームネットの
価値ある生活

設備内容

2024年1月27日完了

- ◆ キッチン システムキッチン新規交換
- ◆ 浴室 ユニットバス新規交換
- ◆ 洗面台 新規交換
- ◆ トイレ 新規交換
- ◆ 床材 フロアタイル上貼り
- ◆ 建具 新規交換
- ◆ その他 洗濯機防水パン新規交換
クロス張替・ガス給湯器交換
浴室乾燥機新規設置
玄関収納新規設置
畳表替え・襖張替え
カーテンレール交換
シーリングライト取付・ダウンライト設置
レバーハンドル交換
ハウスクリーニング 他

住宅設備に関する不安を
トータルサポート！

万が一の故障に備えて最長10年間の
修理費用を保証する特別プラン

基本 給湯器・システムキッチン
対象 システムバス・洗面化粧台・トイレ

住設
あんしん
サポート

(有会員制)

購入後 も安心 サービス 保証付

弊社では内装工事の内容を明示し
その部位ごとに一定期間を保証する
「アフターサービス保証制度」を
ご提供しております。