

物件名

# シティフラット菊名

[602号室]

販売価格

2,199(税込)万円

交通

JR 横浜線・東急東横線 駅歩 17分  
『菊名』 駅バス 3分  
川崎鶴見臨港バス『菊名小学校入口』  
バス停歩 8分

間取り

専有面積 (壁芯)

2DK 41.50㎡

(バルコニー面積 3.00㎡)

物件概要

- 所在地 神奈川県横浜市鶴見区上の宮1丁目24-7
- 構造 / 階数 鉄筋コンクリート造7階建6階部分
- 総戸数 26戸
- 土地権利 所有権
- 築年月 1989年4月(平成1年)
- 管理形態 全部委託
- 管理方式 巡回
- 管理会社 株式会社東急コミュニティー
- 管理費 月額16,900円
- 修繕積立金 月額8,920円
- 駐車場 月額10,000円(空無)
- 駐輪場 ステッカー代700円(空無/要相談)
- バイク置き場 なし  
(空確認日 2023.12.15 現在)
- 現況 空室
- 引渡 相談
- 本体設備 エレベーター・オートロック
- ペット飼育 不可

【フラット35】 適合物件

住宅ローン業務提携  
ローン手続き対応可能

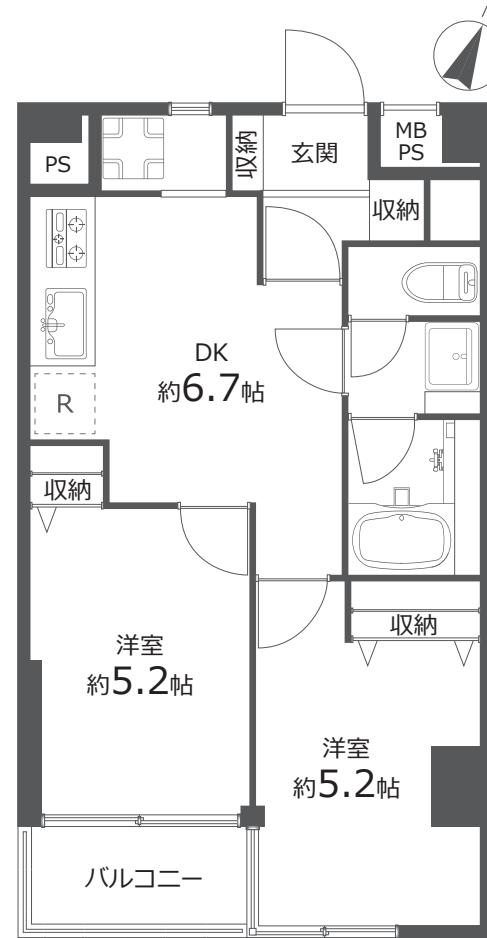
## ARUHI



Google Map

※図面と現況に相違がある場合は現況優先とします。  
※売主指定の司法書士をご利用いただけます。  
※税込価格とは消費税を含んだ額となります。

### 6階南東向きのため陽当り良好です！



おすすめポイント



内装写真



# FURVAL

ファヴァル®

## Furnish a Valuable Life

「未来に向けた住まい」  
ホームネットの  
価値ある生活

設備内容

2024年3月16日完了

- ◆システムキッチン新規交換
- ◆ユニットバス新規交換
- ◆洗面化粧台新規交換
- ◆温水洗浄機能付トイレ新規交換
- ◆洗濯機防水パン新規交換
- ◆建具新規交換
- ◆クロス張替
- ◆カーテンレール交換
- ◆ハウスクリーニング 他

住宅設備に関する不安を  
トータルサポート！

住設  
あんしん  
サポート

(有会員制)

万が一の故障に備えて最長10年間の  
修理費用を保証する特別プラン

基本 給湯器・システムキッチン  
対象 システムバス・洗面化粧台・トイレ

## 購入後も安心 アフターサービス保証付

弊社では内装工事の内容を明示し  
その部位ごとに一定期間を保証する  
「アフターサービス保証制度」を  
ご提供しております。

## おすすめポイント

6階南東向き・41.5㎡/2DKです！

外観タイル貼り・オートロック・新耐震基準マンションです。

JR 横浜線、東急東横線「菊名」駅徒歩 17 分です！

JR 横浜線は快速停車駅です / 東急東横線は特急・通勤特急・急行停車駅です。

コンビニ・郵便局・病院など周辺に有るので生活しやすい環境です！

セブンイレブン横浜北寺尾 7 丁目店まで徒歩 2 分 160m、横浜北寺尾郵便局まで徒歩 4 分 300m、菊名記念病院まで徒歩 12 分 850m、サミットストア菊名店まで徒歩 15 分 1.0km です。

バスルーム浴室換気乾燥・追い焚き機能付きです！

水回りの設備をすべて交換しているので、暮らしやすい設備が充実しています。

近隣にも当社物件が多数ございます。  
QR コードでお気軽にお問合せください。



HOME NET Pro

## シティフラット菊名 602

■ 修繕積立金 総額 13,425,208 円  
(2022.9.30 現在)

■ 長期修繕計画書 あり

## 【共有部修繕履歴】

■ 避雷設備改修…2021 年 11 月実施

■ 庇ガラス交換工事 (3 か所)…2021 年 4 月実施

■ 鉄部塗装工事 (一部)…2021 年 3 月実施

■ 床面・腰壁清掃…2021 年 1 月実施

■ 貯水槽保持指摘・電極保持器

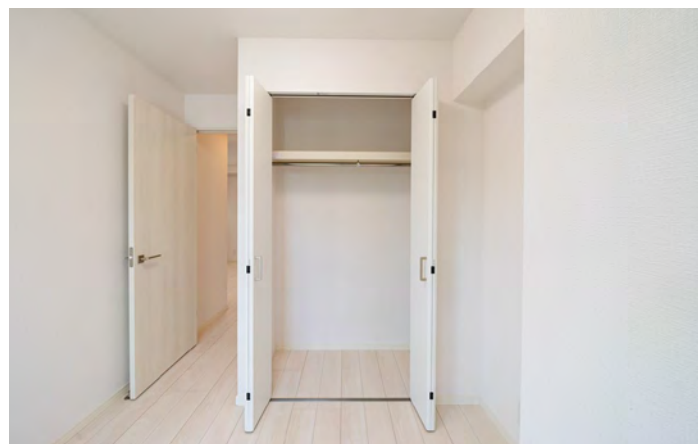
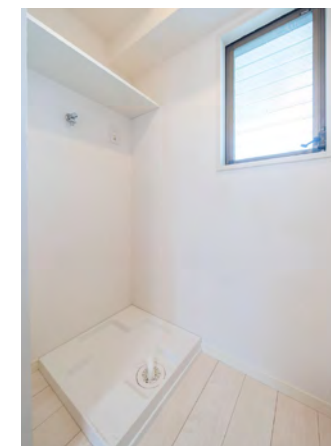
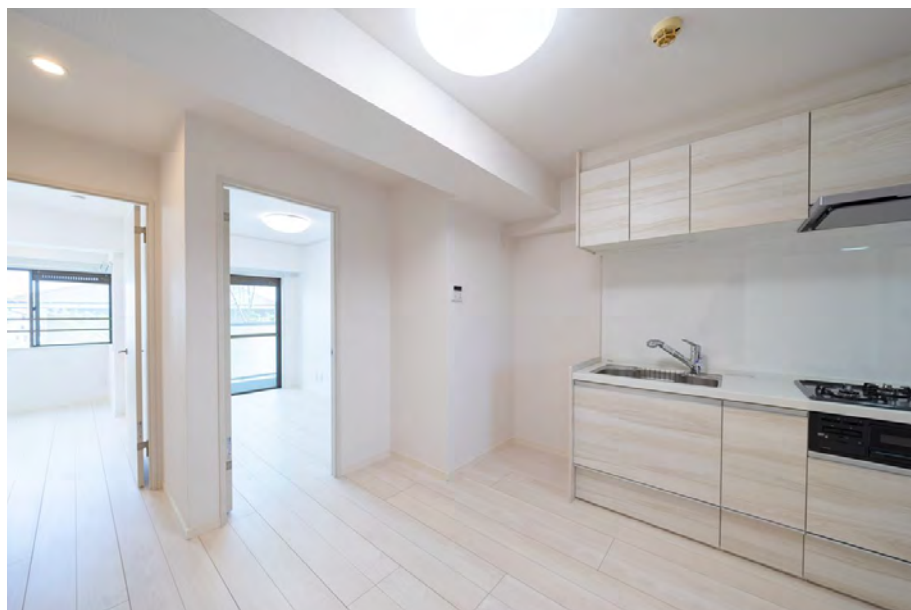
及び電極棒取付工事…2020 年 9 月実施

■ ガラス交換工事…2020 年 1 月実施



# 内装リフォーム完成

シティフラット菊名 602



内装工事完了しております。お気軽にお問い合わせください。