

物件名

カルム六実

[506号室]

販売価格

1,990万円 (税込)

交通

東武野田線
『六実』 駅歩 3分

間取り

3LDK 65.39㎡
(バルコニー面積 8.44㎡)

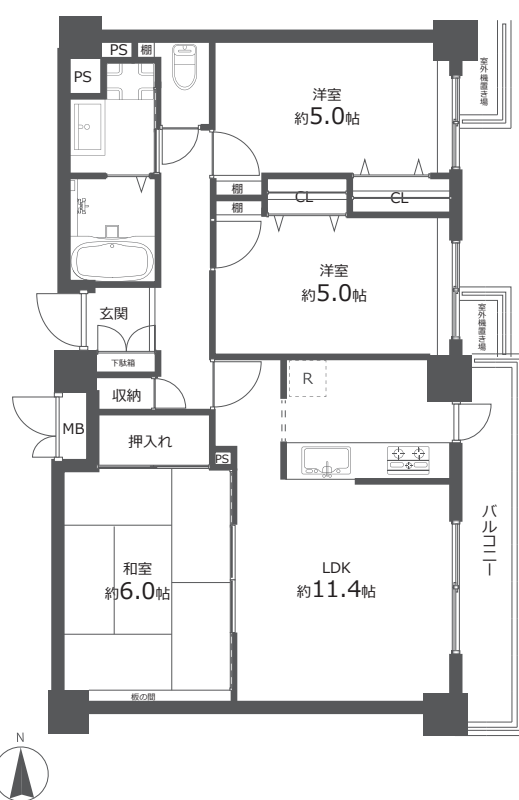
物件概要

- 所在地 千葉県松戸市六実4丁目14-1
- 構造 / 階数 鉄骨鉄筋コンクリート造 8階建 5階部分
- 築年月 1994年5月 (平成6年)
- 総戸数 53戸
- 管理形態 全部委託
- 管理会社 三菱地所コミュニティ株式会社
- 管理費 月額 13,800円
- 修繕積立金 月額 21,320円
- 駐車場 月額 9,000円 ~ 11,000円 (空無)
- 駐輪場 ステッカー代 200円 (2年毎購入・空有)
- バイク置き場 なし (空確認日 2024.1.26 現在)
- 現況 空室
- 引渡 相談
- 本体設備 エレベーター・オートロック・宅配ボックス
- ペット飼育 不可
- 修繕積立金総額 47,129,004円 (2023年5月31日現在)
- 長期修繕計画 修繕積立金等改定予定 なし
- 固定資産税額 あり (2016~2045年) 年間 69,400円 (令和5年度)
- 大規模修繕履歴 2020年
- 大規模修繕予定 なし



※図面と現況に相違がある場合は現況優先とします。
 ※売主指定の司法書士をご利用いただけます。
 ※税込価格とは消費税を含んだ額となります。

駅近の閑静な場所で過ごしてみませんか？

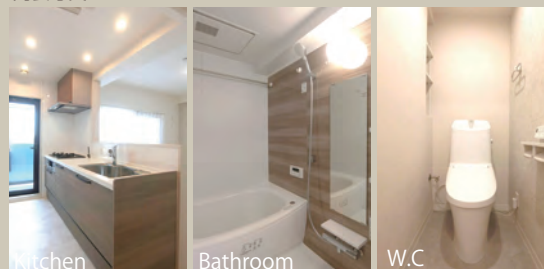


おすすめポイント

- 船橋と柏の間にある駅なのでどちらに行くのにも便利！
- 隣駅が新鎌ヶ谷なので買い物も便利！
- 駅まで5分以内！
- コンビニ徒歩5分！



内装写真



マンション外観



エントランス



FURVAL

ファヴァル®

Furnish a Valuable Life

「未来に向けた住まい」
ホームネットの
価値ある生活

リフォーム内容

2024年4月6日完了

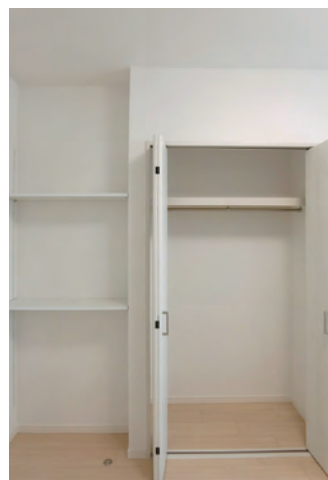
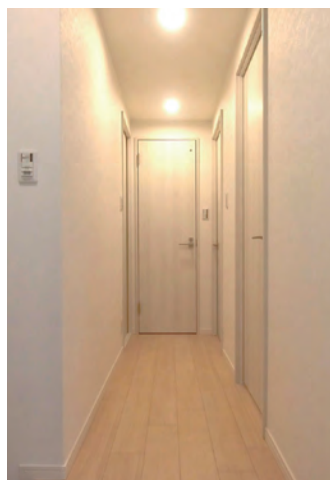
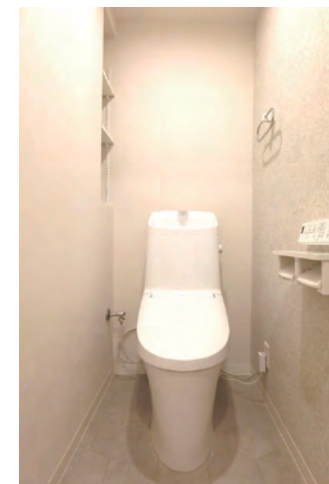
- ◆システムキッチン新規交換
- ◆ユニットバス新規交換
- ◆浴室乾燥機新規設置
- ◆洗面化粧台新規交換
- ◆温水洗浄機能付トイレ新規交換
- ◆洗濯機防水パン新規交換
- ◆建具新規交換
- ◆フローリング新規
- ◆畳張替
- ◆クロス張替
- ◆シーリングライト取付
- ◆カーテンレール交換
- ◆ハウスクリーニング 他

購入後も安心
アフターサービス保証付

弊社では内装工事の内容を明示し
その部位ごとに一定期間を保証する
「アフターサービス保証制度」を
ご提供しております。

内装リフォーム完成

カルム六実 506



※家具・小物はディスプレイとなります

内装工事完了しております。お気軽にお問い合わせください。