

物件名

朝霞台ダイカンプラザ

【105号室】

眺望・陽当り良好 1階でも高台にあるため、部屋位置良好



Furnish a Valuable Life

「未来に向けた住まい」
ホームネットの
価値ある生活

販売価格

2,880万円 (税込)

交通

東武東上線
「朝霞台」 徒歩 17分

間取り

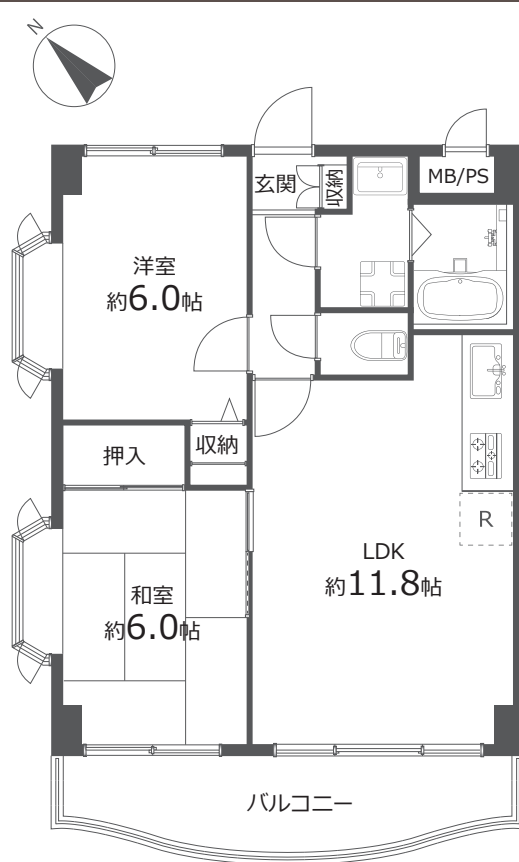
2LDK

専有面積 (壁芯)

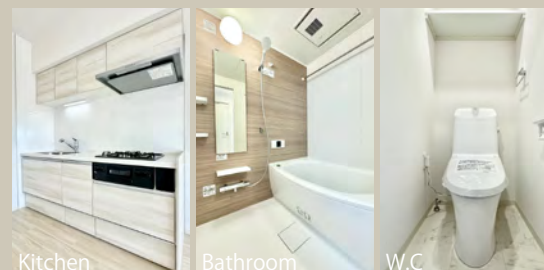
51.66㎡
(バルコニー面積 8.29㎡)

物件概要

- 所在地 埼玉県朝霞市溝沼 7-5-8
- 構造 / 階数 鉄筋コンクリート造 7階建 1階部分
- 総戸数 68戸
- 土地権利 所有権
- 築年月 1992年3月 (平成4年)
- 管理形態 全部委託
- 管理方式 日勤
- 管理会社 日本ハウズイング株式会社
- 管理費 月額 12,500円
- 修繕積立金 月額 11,880円
- 駐車場 月額 9,000 ~ 12,000円 (空無)
- 駐輪場 月額 150 ~ 300円 (空有)
- バイク置き場 月額 1,000円 (空無)
(空確認日 2024.1.21 現在)
- 現況 空室
- 引渡 相談
- 本体設備 エレベーター・オートロック
- ペット飼育 不可
- フラット 35 不可



内装写真



リフォーム内容

2024年2月29日完了

- ◆ システムキッチン新規交換
- ◆ ユニットバス新規交換
- ◆ 浴室乾燥機新規設置
- ◆ 洗面化粧台新規交換
- ◆ 温水洗浄機能付トイレ新規交換
- ◆ 洗濯機防水バス新規交換
- ◆ 建具新規交換
- ◆ フローリング上貼
- ◆ 木目調フロアタイル上貼
- ◆ クロス張替
- ◆ カーテンレール交換
- ◆ ハウスクリーニング 他

**住宅設備に関する不安を
トータルサポート!**

万が一の故障に備えて最長10年間の
修理費用を保証する特別プラン

基本 給湯器・システムキッチン
対象 システムバス・洗面化粧台・トイレ

住設
あんしん
サポート

(有料会員制)

住宅ローン控除適合物件

住宅ローン業務提携
ローン手続き対応可能

ARUHI



Google Map

※図面と現況に相違がある場合は現況優先とします。
※売主指定の司法書士をご利用いただけます。
※税込価格とは消費税を含んだ額となります。

おすすめポイント

- 新耐震基準
- 陽当り良好
- 近隣に公園あり
- コンビニ近隣
- 環境良好
- 大規模マンション
- 外壁タイル貼
- 管理体制良好
- 防犯カメラ
- オートロック
- 角住戸
- 収納豊富
- 通風良好
- 眺望良好
- 浴室換気乾燥機能
- 追い焚き機能

購入後も安心
アフターサービス保証付

弊社では内装工事の内容を明示し
その部位ごとに一定期間を保証する
「アフターサービス保証制度」を
ご提供しております。

おすすめポイント

大規模マンション

大規模マンション・管理人日勤勤務のため管理体制良好

閑静な住宅街

近隣は閑静な住宅で生活環境良好

都心アクセス良好

人気の東武東上線、徒歩圏の好立地

朝霞台ダイカンプラザ 105

- 修繕積立金 総額 28,130,180 円
(2023.3.31 現在)
- 長期修繕計画書 あり
- 固定資産税額 年間 64,840 円 (令和 5 年度)
※固定資産税評価額をもとに算出
- 耐震適合証明書 あり



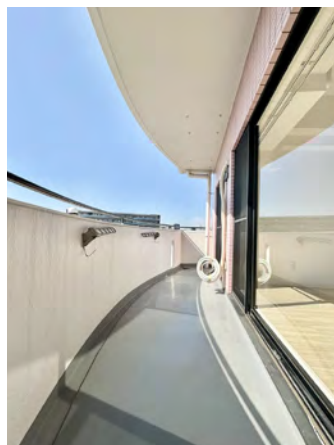
近隣にも当社物件が多数ございます。
QRコードでお気軽にお問合せください。



HOME NET Pro

内装リフォーム完成

朝霞台ダイカンプラザ 105



内装工事完了しております。お気軽にお問い合わせください。