

物件名

# ライオンズマンション 柏第2【806号室】

## 通気性・採光◎南・東の2面バルコニー♪ 柏駅徒歩圏の好立地！



# FURVAL ファヴァル®

販売価格

3,280 (税込)  
万円

交通

常盤線  
『柏』 駅歩 11分  
東武野田線  
『柏』 駅歩 11分

間取り

3LDK 60.80㎡  
(バルコニー面積 13.83㎡)

専有面積 (壁芯)

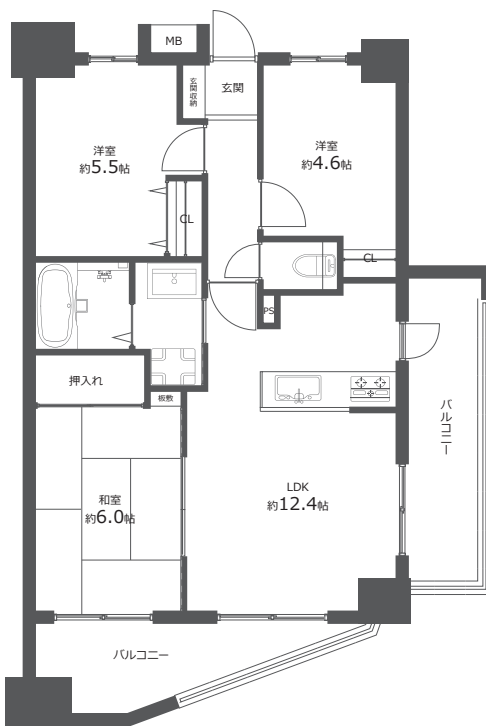
物件概要

- 所在地 千葉県柏市あけぼの二丁目 2-22
- 構造 / 階数 鉄筋コンクリート造 10階建 8階部分
- 築年月 2000年2月 (平成12年)
- 総戸数 58戸
- 管理形態 全部委託
- 管理会社 株式会社大京アステージ
- 管理費 月額 10,200円
- 修繕積立金 月額 15,200円
- その他費用 年額 12,000円 (自動二輪)
- 駐車場 月額 14,000円 ~ 17,000円 (空有)
- 駐輪場 年額無料円 (空有)
- バイク置き場 年額 6,000円 (空有) (空確認日 2024.3.22 現在)
- 現況 空室
- 引渡 2024年7月下旬
- 本体設備 エレベーター・オートロック・宅配ボックス
- ペット飼育 可 (一住戸につき犬猫一匹ずつ)
- エアコン 全部屋設置可 (隠蔽配管なし)
- 修繕積立金総額 11,065,513円 (2022年6月30日現在)
- 長期修繕計画書 修繕積立金等改定予定 なし
- 固定資産税額 あり (2023 ~ 2052年) 年間 94,992円 (令和5年度) ※実際の徴収額と異なる場合があります。
- 大規模修繕履歴 なし
- 大規模修繕予定 なし

※図面と現況に相違がある場合は現況優先とします。  
※売主指定の司法書士をご利用いただけます。  
※税込価格とは消費税を含んだ額となります。



Google Map

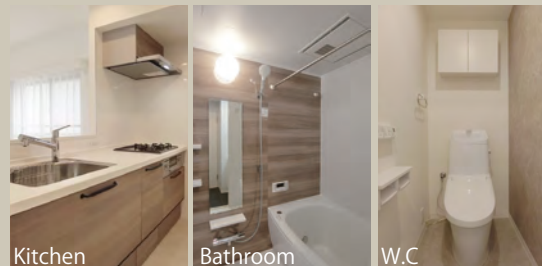


### おすすめポイント

- ペット飼育可！愛犬愛猫と一緒に暮らせませす
- 様々な用途に使える広々2面バルコニー！  
東側バルコニーはキッチン横につながりゴミ置き場として便利です
- 柏駅徒歩圏内！通勤通学に便利！

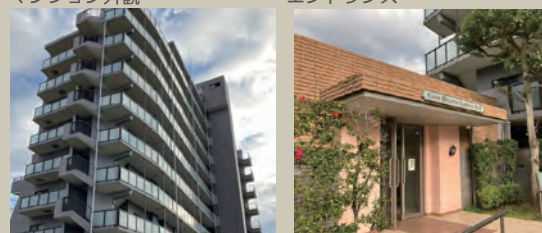
内装イメージ

※色・サイズなど実際と異なる場合がございます。



マンション外観

エントランス



### Furnish a Valuable Life

「未来に向けた住まい」  
ホームネットの  
価値ある生活

リフォーム内容

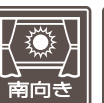
2024年6月28日完了予定

- ◆ システムキッチン新規交換
- ◆ ユニットバス新規交換
- ◆ 洗面化粧台新規交換
- ◆ 温水洗浄機能付トイレ新規交換
- ◆ 浴室乾燥機新規設置
- ◆ 洗濯機防水パン新規交換
- ◆ 建具新規交換
- ◆ 襖張替
- ◆ 畳表替
- ◆ シーリングライト取付
- ◆ クロス張替
- ◆ ハウスクリーニング 他

※内装中の為、設備内容・完工日が  
変更になる場合があります。

## 購入後も安心 アフターサービス保証付

弊社では内装工事の内容を明示し  
その部位ごとに一定期間を保証する  
「アフターサービス保証制度」を  
ご提供しております。



## キッチン

クリナップ

美しく、そして、使いやすく。  
デザインや素材、収納力にこだわりました。



ホーロートップコンロ (60cm)



浄水器内蔵型水栓



**ステンレスシンク**  
水はね音が抑えられるため、  
会話を妨げられることはありません。



**サイレントレール**  
やさしく静かに閉まる  
ダンパー機能を搭載

## バスルーム

TOTO

機能的なアイテムで、いつでも快適なお風呂空間へ。  
スマートカウンターが浴室空間を引き立てます。



アクセントパネル：ノルディーグレイウッド



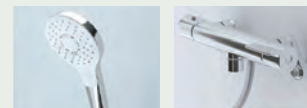
**カラリ床**  
翌朝にはカラッとさわやか。  
水が引いて翌朝カラリ。



タテヨコ規則正しいパターンで  
お手入れカンタン、お掃除ラクラクです。



**お掃除ラクラク鏡**  
表面を炭素の膜で覆ったお掃除ラクラク鏡  
なら、簡単なお手入れで水あかを楽に落と  
せます。



**コンフォート  
ウエーブシャワー**

TOTO 独自のノズルで大粒の水玉をスイング  
しながらいきよい良く吐水。節水しながらも  
適度な刺激感のある浴び心地を楽しめます。

## トイレ

LIXIL

サッとひと拭き、お掃除ラクラクのフチレス便器を搭載。  
シャワートイレ一体型のベーシックモデル。



**フチレス便器**  
フチを丸ごとなくし、  
サッとひと拭き、  
お掃除ラクラクです。



**手洗付**  
手の洗いやすさを考え  
た、広くて深い手洗鉢  
です。  
飛沫も抑え、きれいに  
お使いいただけます。



**壁リモコン**

## 洗面化粧台

LIXIL



**キレイアップカウンター**  
バックガードがミラー下まであり洗面ボウルと  
一体成形になったキレイアップカウンター。  
つなぎ目などの凹凸がなく、飛び散った水滴を  
サッと拭き取れます。



**キレイアップ水栓**

上から水が出るキレイアップ水栓は、水栓まわ  
りに水がたまりにくいのでお掃除簡単です。  
ホースを引き出して、ボウル手前に水を流すこ  
ともできます。



**ホース収納式**