

物件名

藤和シティコープ戸田Ⅱ

【103号室】

販売価格

3,390万円 (税込)

間取り

3LDK 65.41㎡

(テラス面積 8.26㎡)
(専用庭面積 11㎡)

物件概要

- 所在地 埼玉県戸田市新曽 845
- 構造 / 階数 鉄筋コンクリート造 6階建 1階部分
- 総戸数 39戸
- 土地権利 所有権
- 築年月 1994年9月(平成6年)
- 管理形態 全部委託
- 管理方式 日勤
- 管理会社 三菱地所コミュニティ(株)
- 管理費 月額 18,200円
- 修繕積立金 月額 16,010円
- その他費用 月額 700円(専用庭使用料)
- 駐車場 月額 15,000円(空無)
- 駐輪場 月額 100~500円(空有)
- バイク置き場 月額 1,000円(空有)
(空確認日 2024.4.08 現在)
- 現況 空室
- 引渡 相談
- 本体設備 エレベーター・オートロック
- ペット飼育 犬猫あわせて2匹まで。
体長70cm以内、かつ体重10kg以内まで。
その他細則あり。

住宅ローン控除適合物件

住宅ローン業務提携
ローン手続き対応可能

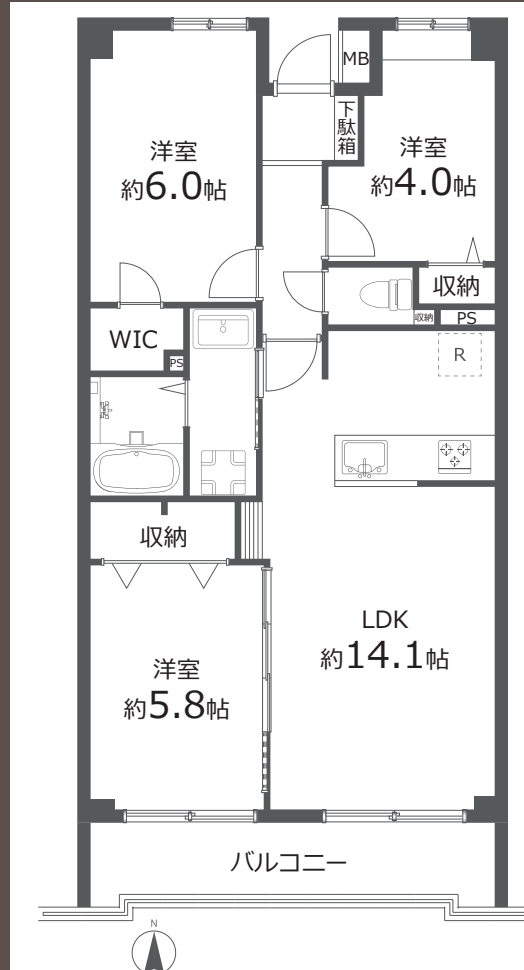
ARUHI



Google Map

※図面と現況に相違がある場合は現況優先とします。
※売主指定の司法書士をご利用いただけます。
※税込価格とは消費税を含んだ額となります。

水回り一新&全室フローリングにリフォーム済 大切なペットと一緒に暮らせます。

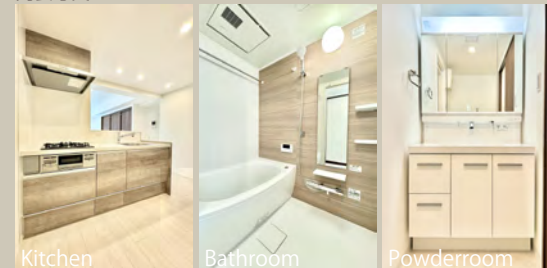


おすすめポイント



内装写真

※家具・小物はディスプレイとなります。



マンション外観

専用庭



FURVAL

ファヴァル®

Furnish a Valuable Life

「未来に向けた住まい」
ホームネットの
価値ある生活

リフォーム内容

2024年2月2日完了

- ◆システムキッチン新規交換
- ◆ユニットバス新規交換
- ◆浴室乾燥機新規設置
- ◆洗面化粧台新規交換
- ◆温水洗浄機能付トイレ新規交換
- ◆洗濯機防水パン新規交換
- ◆建具新規交換
- ◆フローリング張替
- ◆クロス張替
- ◆シーリングライト取付
- ◆ガス給湯器交換
- ◆カーテンレール交換
- ◆ハウスクリーニング他

購入後も安心
アフターサービス保証付

弊社では内装工事の内容を明示し
その部位ごとに一定期間を保証する
「アフターサービス保証制度」を
ご提供しております。

おすすめポイント

JR 埼京線戸田駅から徒歩 10 分。

11 m²の専用庭付き。

ペット飼育可能。犬猫あわせて 2 匹まで。

体長 70cm 以内、かつ体重 10kg 以内まで。その他細則あり。

楽器の演奏ができます。

お部屋でピアノの演奏もできます。

2020 年 7 月に大規模修繕工事実施

藤和シティコープ戸田II103

- 修繕積立金 総額 21,733,321 円
(2023.9.30 現在)
- 固定資産税額 年間 85,871 円 (令和 5 年度)
※固定資産税評価額をもとに算出
- ゴミ置き場 (24 時間利用可能) あり
- 共有部修繕履歴
- 2017 年 2 月 共用部照明 LED 化工事
- 2017 年 3 月 給水ポンプ分解整備工事
- 2018 年 3 月 インターホン更新工事
- 2020 年 7 月 第 2 回大規模修繕工事
- 2021 年 2 月 浄化槽設備補修工事
- 2021 年 3 月 浄化槽マシンハッチ交換工事



近隣にも当社物件が多数ございます。
QR コードでお気軽にお問合せください。



HOME NET Pro

キッチン

クリナップ

美しく、そして、使いやすく。
デザインや素材、収納力にこだわりました。



ホーロートップコンロ
(3口/60cm)



浄水器内蔵型水栓



ステンレスシンク
水はね音が抑えられるため、
会話を妨げられることはありません。



サイレントレール
やさしく静かに閉まる
ダンパー機能を搭載

バスルーム

TOTO

機能的なアイテムで、いつでも快適なお風呂空間へ。
スマートカウンターが浴室空間を引き立てます。



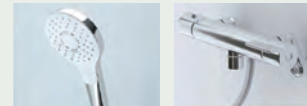
カラリ床
翌朝にはカラッとさわやか。
水が引いて翌朝カラリ。



タテヨコ規則正しいパターンで
お手入れカンタン、お掃除ラクラクです。



お掃除ラクラク鏡
表面を炭素の膜で覆ったお掃除ラクラク鏡
なら、簡単なお手入れで水あかを楽に落と
せます。



コンフォート
ウエーブシャワー
洗い場水栓
TOTO独自のノズルで大粒の水玉をスイング
しながらいきよい良く吐水。節水しながらも
適度な刺激感のある浴び心地を楽しめます。

トイレ

LIXIL

サッとひと拭き、お掃除ラクラクのフチレス便器を搭載。
シャワートイレ一体型のベーシックモデル。



フチレス便器
フチを丸ごとなくし、
サッとひと拭き、
お掃除ラクラクです。



手洗付
手の洗いやすさを考え
た、広くて深い手洗鉢
です。
飛沫も抑え、きれいに
お使いいただけます。



壁リモコン

洗面化粧台

LIXIL



キレイアップカウンター
バックガードがミラー下まであり洗面ボウルと
一体成形になったキレイアップカウンター。
つなぎ目などの凹凸がなく、飛び散った水滴を
サッと拭き取れます。



キレイアップ水栓

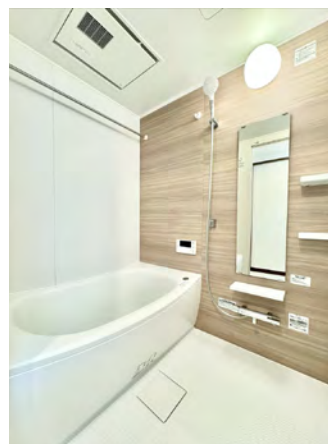
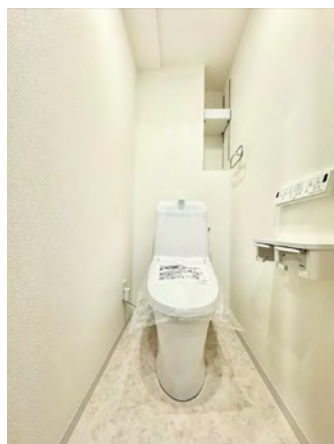
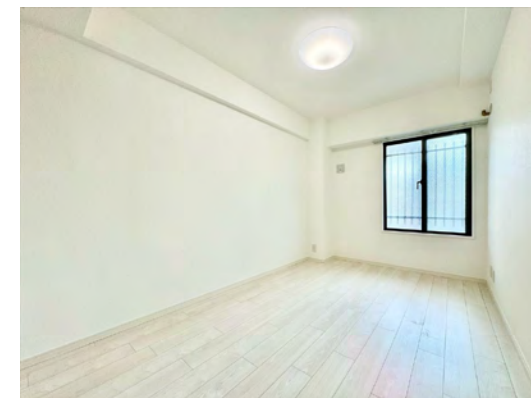
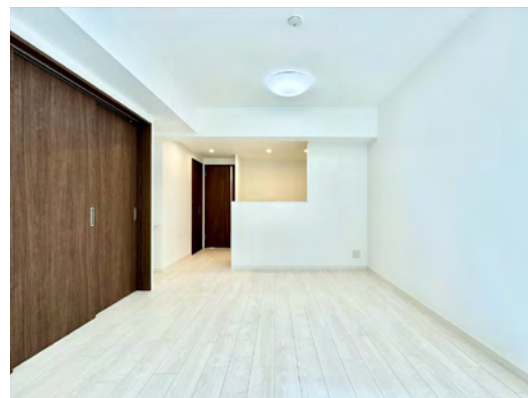
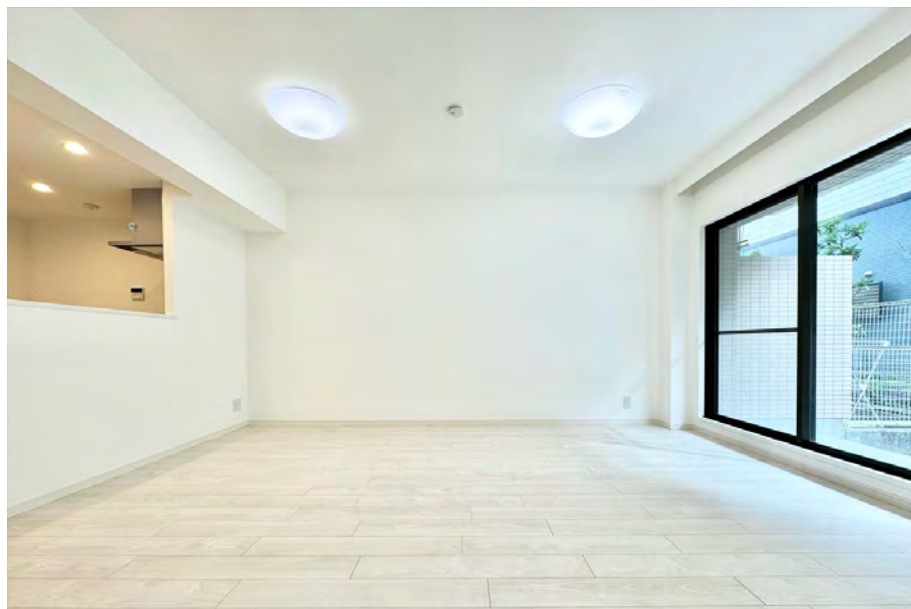


ホース収納式

上から水が出るキレイアップ水栓は、水栓まわ
りに水がたまりにくいのでお掃除簡単です。
ホースを引き出して、ボウル手前に水を流すこ
ともできます。

内装リフォーム完成

藤和シティコープ戸田II103



※家具・小物はディスプレイとなります

内装工事完了しております。お気軽にお問い合わせください。