

物件名

ライオンズマンション志木

[507号室]

開放感あふれるルーフバルコニー 駅徒歩6分の好立地！



Furnish a Valuable Life

「未来に向けた住まい」
ホームネットの
価値ある生活

販売価格

2,790(税込)万円

交通

東武東上線
『志木』 駅徒歩 6 分

間取り

2LDK

専有面積 (壁芯)

54.72㎡

(バルコニー面積 7.19㎡)
(ルーフバルコニー面積 21.39㎡)

物件概要

- 所在地 埼玉県朝霞市三原2丁目19-38
- 構造/階数 鉄筋コンクリート造 6階建 5階部分
- 総戸数 47戸
- 土地権利 所有権
- 築年月 1985年1月(昭和60年)
- 管理形態 全部委託
- 管理方式 日勤
- 管理会社 株式会社大京アステージ
- 管理費 月額 10,400円
- 修繕積立金 月額 10,230円
- 駐車場 月額 9,000 ~ 12,000円 (空無)
- 駐輪場 月額 0円 (空有)
- バイク置き場 月額 2000 ~ 4000円 (空有)
(空確認日 2024.4.19 現在)
- 現況 空室
- 引渡 相談
- 本体設備 エレベーター
- ペット飼育 不可

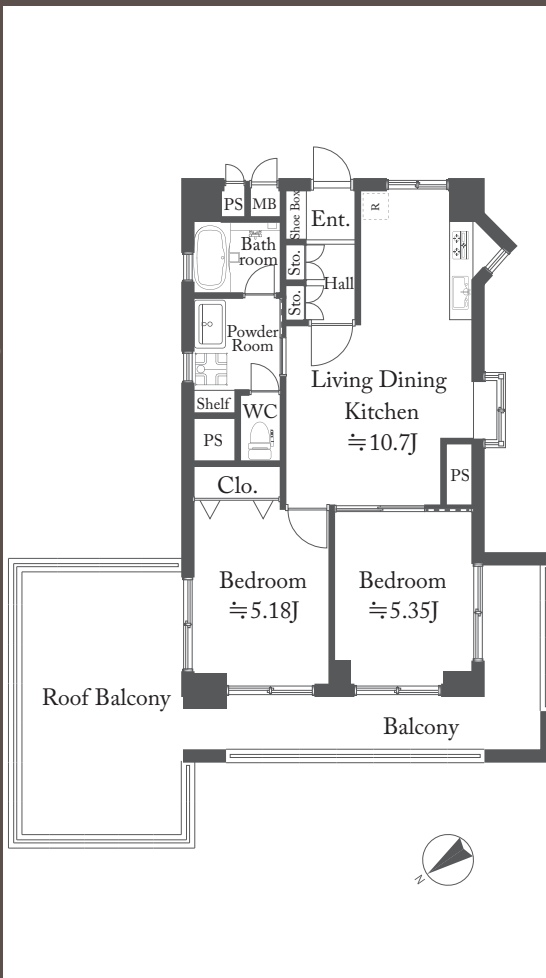
住宅ローン業務提携
ローン手続き対応可能

ARUHI



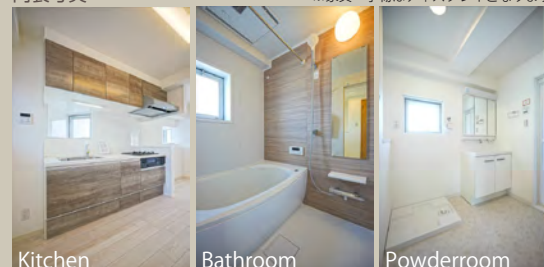
Google Map

※図面と現況に相違がある場合は現況優先とします。
※売主指定の司法書士をご利用いただけます。
※税込価格とは消費税を含んだ額となります。



内装写真

※家具・小物はディスプレイとなります。



マンション外観

眺望



おすすめポイント



リフォーム内容

2024年2月14日完了

- ◆ システムキッチン新規交換
- ◆ ユニットバス新規交換
- ◆ 洗面化粧台新規交換
- ◆ 温水洗浄機能付トイレ新規交換
- ◆ 洗濯機防水パン新規交換
- ◆ 建具新規交換
- ◆ フローリング張替
- ◆ クロス張替
- ◆ シーリングライト取付
- ◆ ガス給湯器交換
- ◆ カーテンレール交換
- ◆ ハウスクリーニング 他

購入後も安心 アフターサービス保証付

弊社では内装工事の内容を明示し
その部位ごとに一定期間を保証する
「アフターサービス保証制度」を
ご提供しております。

おすすめポイント

上層階なしのお部屋!!

階上からの騒音を気にしなくても大丈夫です。

楽器が演奏できます。

お部屋でピアノを演奏することができます。

買物至便な環境です。

イオン新座店 (250m) , セブンイレブン志木南口店 (260m)

開放感のあるルーフバルコニー (21.39 m²)!!

ガーデニングやリラックススペースとして使えます。

ライオンズマンション志木 507

- 修繕積立金 総額 20,232,543 円
(2023.4.30 現在)
- 長期修繕計画書 あり
- 固定資産税額 年間 59,746 円 (令和 5 年度)
※固定資産税評価額をもとに算出
- 共有部修繕履歴
- 2009/1(ルーフバルコニー防水改修工事)
- 2012/4(給水管更新工事)
- 2012/7(大規模修繕工事)
- 2016/11(インターホン改修工事)
- 2021/3(排水管更新工事)
- 2023/1(集合郵便受け更新工事)



近隣にも当社物件が多数ございます。
QRコードでお気軽にお問合せください。



HOME NET Pro

キッチン

クリナップ

美しく、そして、使いやすく。
デザインや素材、収納力にこだわりました。



ホーロートップコンロ
(3口/60cm)



浄水器内蔵型水栓



ステンレスシンク
水はね音が抑えられるため、
会話を妨げられることはありません。



サイレントレール
やさしく静かに閉まる
ダンパー機能を搭載

バスルーム

TOTO

機能的なアイテムで、いつでも快適なお風呂空間へ。
スマートカウンターが浴室空間を引き立てます。



カラリ床
翌朝にはカラッとさわやか。
水が引いて翌朝カラリ。



タテヨコ規則正しいパターンで
お手入れカンタン、お掃除ラクラクです。



お掃除ラクラク鏡
表面を炭素の膜で覆ったお掃除ラクラク鏡
なら、簡単なお手入れで水あかを楽に落と
せます。



コンフォート ウェーブシャワー
洗い場水栓
TOTO 独自のノズルで大粒の水玉をスイング
しながらいきよい良く吐水。節水しながらも
適度な刺激感のある浴び心地を楽しめます。

トイレ

LIXIL

サッとひと拭き、お掃除ラクラクのフチレス便器を搭載。
シャワートイレ一体型のベーシックモデル。



フチレス便器
フチを丸ごとなくし、
サッとひと拭き、
お掃除ラクラクです。



手洗付
手の洗いやすさを考え
た、広くて深い手洗鉢
です。
飛沫も抑え、きれいに
お使いいただけます。



壁リモコン

洗面化粧台

LIXIL



キレイアップカウンター
バックガードがミラー下まであり洗面ボウルと
一体成形になったキレイアップカウンター。
つなぎ目などの凹凸がなく、飛び散った水滴を
サッと拭き取れます。



キレイアップ水栓



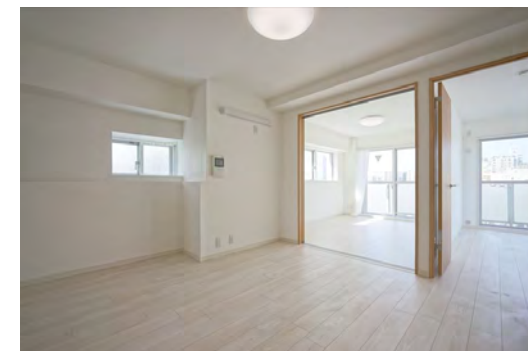
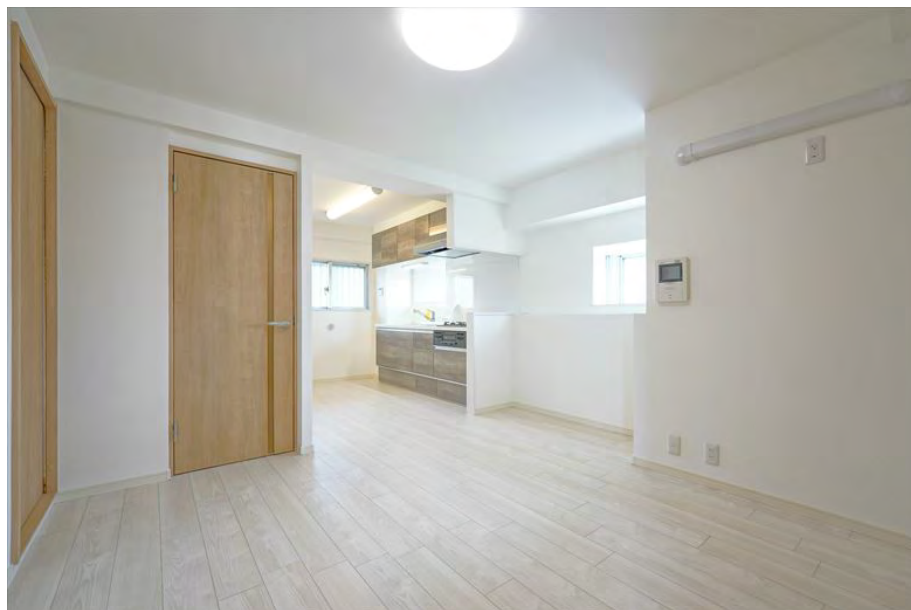
ホース収納式

上から水が出るキレイアップ水栓は、水栓まわ
りに水がたまりにくいのでお掃除簡単です。
ホースを引き出して、ボウル手前に水を流すこ
ともできます。

※写真はイメージとなります。標準仕様のため、実際とは変更が生じる場合があります。商品は印刷のため実際の色とは多少異なっております。
※世界情勢等さまざまな影響で、設備関係の納期遅延や商品の代替え変更がございますことをご承知ください。詳しくはご購入前に担当へのご確認をお願いいたします。

内装リフォーム完成

ライオンズマンション志木 507



内装工事完了しております。お気軽にお問い合わせください。