

物件名

# グランドメゾン田町

[310号室]

販売価格

3,780 (税込) 万円

間取り

1LDK

35.34㎡

(バルコニー面積 7.13 ㎡)

物件概要

- 所在地 東京都港区芝浦二丁目1番地 39
- 構造 / 階数 鉄骨鉄筋コンクリート造 14階建 3階部分
- 総戸数 189戸
- 土地権利 所有権
- 築年月 1983年1月(昭和58年)
- 管理形態 自主管理
- 管理方式 日勤
- 管理費 月額 7,700円
- 修繕積立金 月額 5,320円
- 駐車場 月額 屋外 30,000円 ~ 屋内 40,000円 (空無)
- 駐輪場 月額 屋外 200円 ~ 屋内 300円 (空有)
- バイク置き場 月額 1,200円 (空有)
- (空確認日 2024.1.15 現在)
- 現況 空室
- 引渡 2024年05月下旬
- 本体設備 エレベーター・オートロック・宅配ボックス
- ペット飼育 不可

住宅ローン業務提携  
ローン手続き対応可能

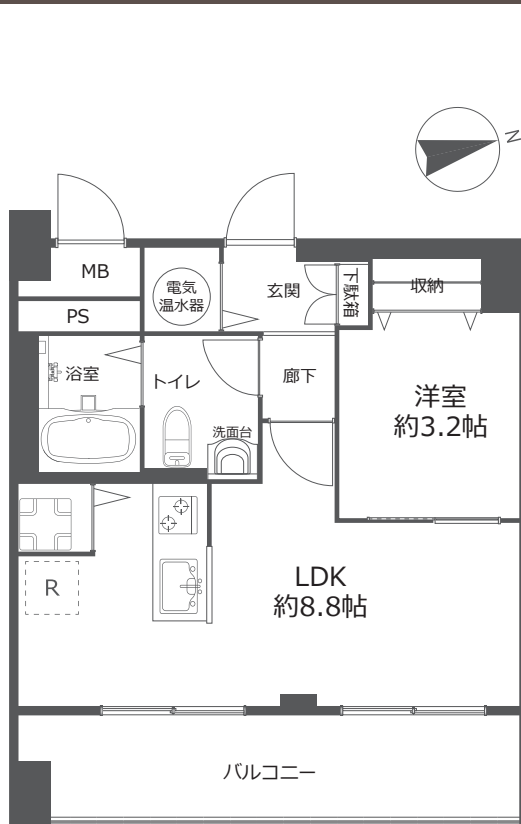
## ARUHI



Google Map

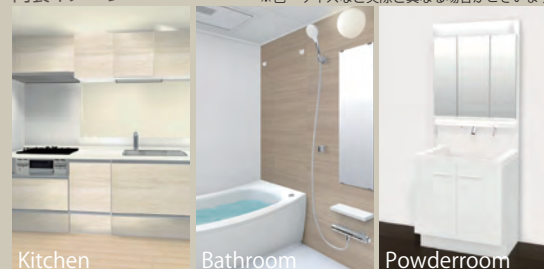
※図面と現況に相違がある場合は現況優先とします。  
 ※売主指定の司法書士をご利用いただけます。  
 ※税込価格とは消費税を含んだ額となります。

## 新耐震基準のリフォーム物件！ 複数路線利用可能です！



内装イメージ

※色・サイズなど実際と異なる場合がございます。



Kitchen

Bathroom

Powderroom

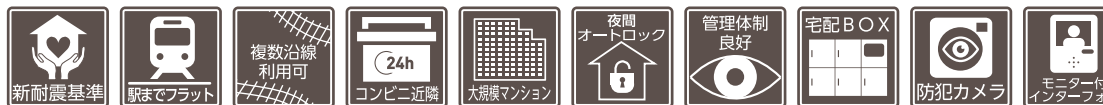


マンションエントランス



マンション共有部

おすすめポイント



# FURVAL

ファヴァル®

## Furnish a Valuable Life

「未来に向けた住まい」  
ホームネットの  
価値ある生活

リフォーム内容

2024年4月30日完了予定

- ◆システムキッチン新規交換
- ◆浴室乾燥機新規設置
- ◆ユニットバス新規交換
- ◆エアコン先行配管工事実施
- ◆洗面化粧台新規交換
- ◆温水洗浄機能付トイレ新規交換
- ◆洗濯機防水パン新規交換
- ◆建具新規交換
- ◆フローリング上貼
- ◆クッションフロア張替
- ◆クロス張替
- ◆シーリングライト取付
- ◆ダウンライト設置
- ◆カーテンレール交換
- ◆ハウスクリーニング 他

**住宅設備に関する不安を  
トータルサポート！**

万が一の故障に備えて最長10年間の  
修理費用を保証する特別プラン

基本 給湯器・システムキッチン  
対象 システムバス・洗面化粧台・トイレ

住設  
あんしん  
サポート

(有料会員制)

## 購入後も安心 アフターサービス保証付

弊社では内装工事の内容を明示し  
その部位ごとに一定期間を保証する  
「アフターサービス保証制度」を  
ご提供しております。

## キッチン

クリナップ

美しく、そして、使いやすく。  
デザインや素材、収納力にこだわりました。



ホーロートップコンロ  
(3口/60cm)



浄水器内蔵型水栓



ステンレスシンク  
水はね音が抑えられるため、  
会話を妨げられることはありません。



サイレントレール  
やさしく静かに閉まる  
ダンパー機能を搭載

## バスルーム

TOTO

機能的なアイテムで、いつでも快適なお風呂空間へ。  
スマートカウンターが浴室空間を引き立てます。



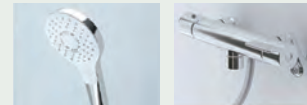
カラリ床  
翌朝にはカラッとさわやか。  
水が引いて翌朝カラリ。



タテヨコ規則正しいパターンで  
お手入れカンタン、お掃除ラクラクです。



お掃除ラクラク鏡  
表面を炭素の膜で覆ったお掃除ラクラク鏡  
なら、簡単なお手入れで水あかを楽に落と  
せます。



コンフォート  
ウエーブシャワー  
洗い場水栓  
TOTO独自のノズルで大粒の水玉をスイング  
しながらいきよい良く吐水。節水しながらも  
適度な刺激感のある浴び心地を楽しめます。

## トイレ

LIXIL

サッとひと拭き、お掃除ラクラクのフチレス便器を搭載。  
シャワートイレ一体型のベーシックモデル。



フチレス便器  
フチを丸ごとなくし、  
サッとひと拭き、  
お掃除ラクラクです。



手洗付  
手の洗いやすさを考え  
た、広くて深い手洗鉢  
です。  
飛沫も抑え、きれいに  
お使いいただけます。



壁リモコン

## 洗面化粧台

LIXIL



キレイアップカウンター  
バックガードがミラー下まであり洗面ボウルと  
一体成形になったキレイアップカウンター。  
つなぎ目などの凹凸がなく、飛び散った水滴を  
サッと拭き取れます。



キレイアップ水栓



ホース収納式

上から水が出るキレイアップ水栓は、水栓まわ  
りに水がたまりにくいのでお掃除簡単です。  
ホースを引き出して、ボウル手前に水を流すこ  
ともできます。