

物件名

カーサ池尻

[905 号室]

9F 部分南西向き角住戸につき 日当たり・通風・眺望良好

販売価格

4,199 (税込) 万円

交通

東急田園都市線
「池尻大橋」駅歩 3 分

間取り

1LDK

52.95m²

(バルコニー面積 5.22 m²)

物件概要

- 所在地 東京都世田谷区池尻 2 丁目 33-15
 - 構造 / 階数 鉄骨鉄筋コンクリート造 12 階建 9 階部分 72 戸
 - 総戸数
 - 土地権利 所有権
 - 築年月 1969 年 9 月 (昭和 44 年)
 - 管理形態 全部委託 ■管理方式 日勤
 - 管理会社 日本管財住宅管理株式会社
 - 管理費 月額 10,730 円
 - 修繕積立金 月額 26,920 円
 - トランクルーム 月額 1,500~15,000 円 (空無)
 - 駐車場 月額 33,000 円 (空無)
 - 駐輪場 月額 1,800 円 (空有)
 - バイク置き場 無償 (空有)
- (空確認日 2023.4.18 現在)
- 現況 空室
 - 引渡 相談
 - 本体設備 エレベーター・オートロック
 - ペット飼育 不可 (小鳥・観賞用魚のみ可)

【フラット35】 適合物件

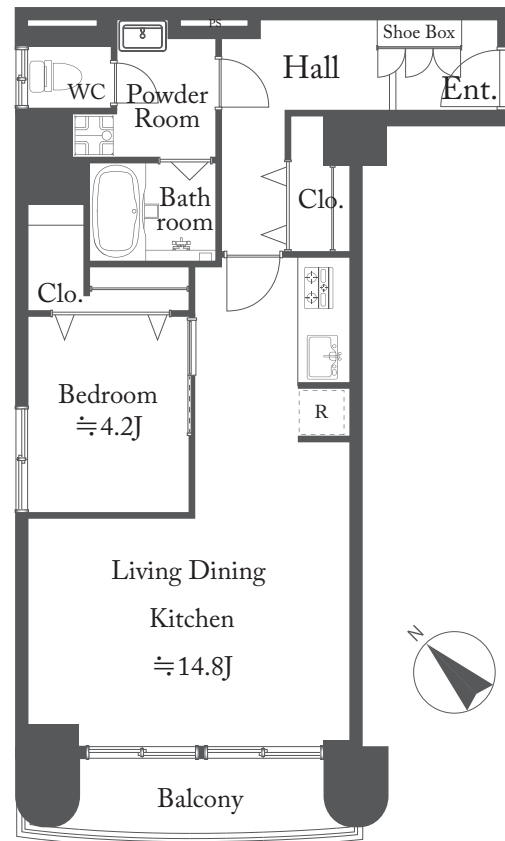
住宅ローン業務提携
ローン手続き対応可能

ARUHI

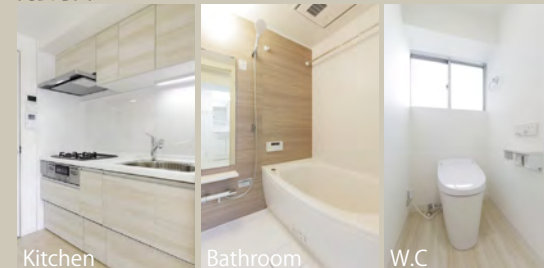


Google Map

- ※図面と現況に相違がある場合は現況優先とします。
- ※売主指定の司法書士をご利用いただけます。
- ※税込価格とは消費税を含んだ額となります。



内装写真



マンション外観



眺望



おすすめポイント



FURVAL

ファヴァル®

Furnish a Valuable Life

「未来に向けた住まい」
ホームネットの
価値ある生活

リフォーム内容

2023年8月18日完了

- ◆ システムキッチン新規交換
- ◆ ユニットバス新規交換
- ◆ 温水洗浄機能付トイレ新規交換
- ◆ 洗面台水栓交換
- ◆ ガス給湯器交換
- ◆ 建具新規交換
- ◆ クッションフロア張替
- ◆ カーテンレール交換
- ◆ シーリングライト取付
- ◆ ダウンライト設置

住宅設備に関する不安をトータルサポート!

住設あんしんサポート (有料会員制)

万が一の故障に備えて最長10年間の修理費用を保証する特別プラン

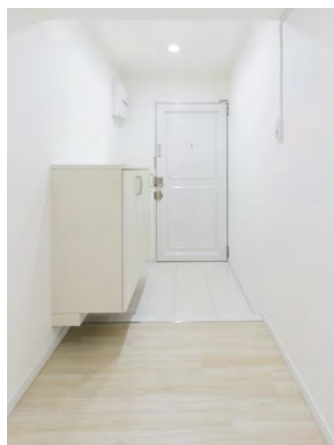
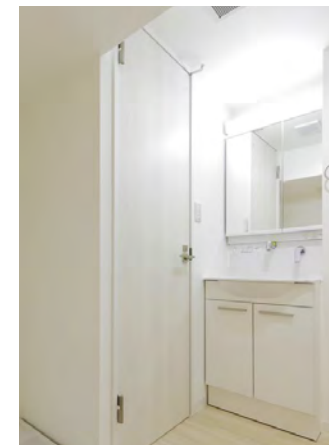
基本対象: 給湯器・システムキッチン
対象: システムバス・洗面化粧台・トイレ

購入後も安心 アフターサービス保証付

弊社では内装工事の内容を明示しその部位ごとに一定期間を保証する「アフターサービス保証制度」をご提供しております。

内装リフォーム完成

カーサ池尻 905



内装工事完了しております。お気軽にお問い合わせください。