

物件名

コスモ田端北

【203号室】

販売価格

2,880万円 (税込)

交通

日暮里舎人ライナー線 『熊野前』 駅歩 12分
 JR 高崎線 『尾久』 駅歩 15分
 都電荒川線 『小台』 駅歩 2分

間取り

専有面積 (壁芯)

1LDK 42.62㎡

(バルコニー面積 約 4.0 ㎡)

物件概要

- 所在地 東京都荒川区西尾久 3-24-18
- 構造 / 階数 鉄骨鉄筋コンクリート造 12階建 2階部分
- 総戸数 45戸
- 土地権利 所有権
- 築年月 1994年11月 (平成6年)
- 管理形態 全部委託
- 管理方式 日勤
- 管理会社 大和ライフネクスト株式会社
- 管理費 月額 9,800円
- 修繕積立金 月額 14,533円
- その他費用 月額 200円 (町会費)
- 駐車場 月額 20,000 ~ 23,000円 (空無)
- 駐輪場 月額 200 ~ 300円 (空有)
- バイク置き場 年額 12,000 ~ 36,000円 (空無) (空確認日 2024.1.21 現在)
- 現況 空室
- 引渡 相談
- 本体設備 エレベーター・オートロック
- ペット飼育 不可
- フラット 35 不可

住宅ローン業務提携
ローン手続き対応可能

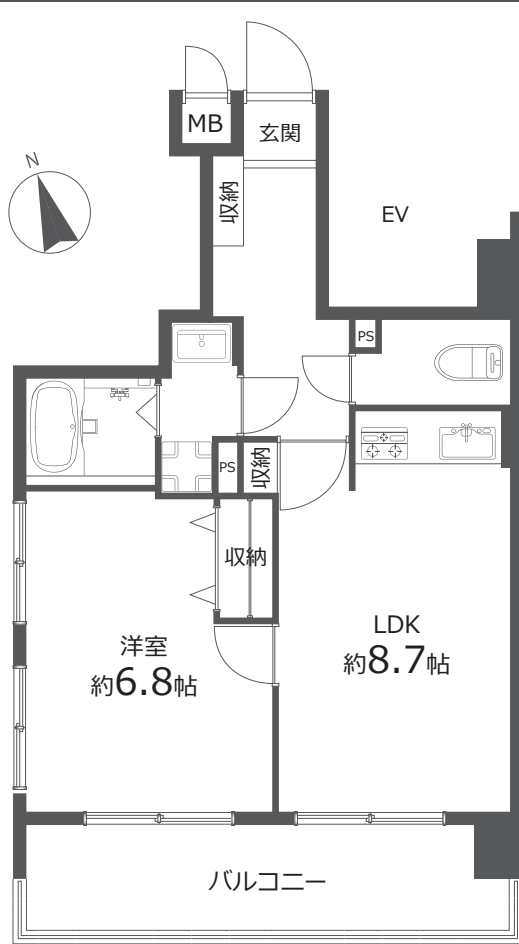
ARUHI



Google Map

※図面と現況に相違がある場合は現況優先とします。
 ※売主指定の司法書士をご利用いただけます。
 ※税込価格とは消費税を含んだ額となります。

複数路線利用可能 南向きで眺望良好



おすすめポイント



内装写真



マンション外観

マンションエントランス

FURVAL

ファヴァル®

Furnish a Valuable Life

「未来に向けた住まい」
ホームネットの
価値ある生活

設備内容

2024年1月26日完了

- ◆ システムキッチン新規交換
- ◆ ユニットバス新規交換
- ◆ 浴室乾燥機新規設置
- ◆ 洗面化粧台新規交換
- ◆ 温水洗浄機能付トイレ新規交換
- ◆ 洗濯機防水バス新規交換
- ◆ 建具新規交換
- ◆ フローリング張替
- ◆ クロス張替
- ◆ カーテンレール交換
- ◆ ハウスクリーニング 他

住宅設備に関する不安を
トータルサポート！

万が一の故障に備えて最長10年間の
修理費用を保証する特別プラン

基本 給湯器・システムキッチン
対象 システムバス・洗面化粧台・トイレ

住設
あんしん
サポート

(有料会員制)

購入後も安心 アフターサービス保証付

弊社では内装工事の内容を明示し
その部位ごとに一定期間を保証する
「アフターサービス保証制度」を
ご提供しております。

おすすめポイント

複数路線利用可能

複数路線が10分以内で利用可能、都心アクセス良好

陽当り良好

南向きで陽当り良好

積立金総額良好

修繕積立金総額が7900万円以上で維持管理良好

コスモ田端北 203

- 修繕積立金 総額 79,450,088 円
(2023年8月末日 現在)
- 長期修繕計画書 あり
- 固定資産税額 年間 71,768 円 (令和5年度)
※固定資産税評価額をもとに算出
- 耐震適合証明書 あり

【共有部修繕履歴】

- 2019年2月 共用部 LED 化工事
- 2018年4月 防犯カメラ更新工事
- 2016年3月 共用鉄部塗装工事



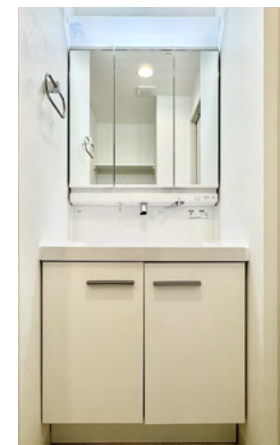
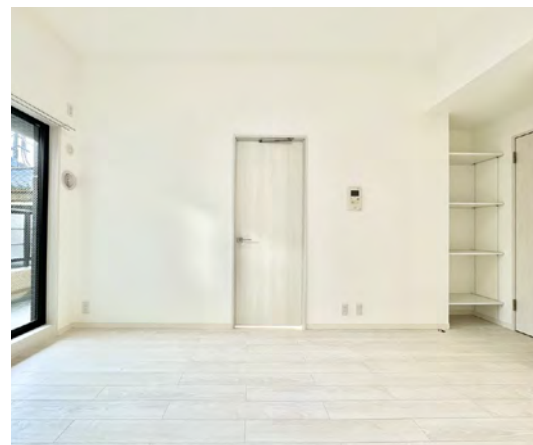
近隣にも当社物件が多数ございます。
QRコードでお気軽にお問合せください。



HOME NET Pro

内装リフォーム完成

コスモ田端北 203



内装工事完了しております。お気軽にお問い合わせください。