

物件名

# ダイアナマンション熊谷

[506号室]

販売価格

1,690万円 (税込)

間取り

3SLDK 68.04㎡

(バルコニー面積 6.3㎡)

交通

JR 高崎線 『熊谷』 駅歩 6分  
秩父鉄道線 『上熊谷』 駅歩 5分  
上越新幹線 『熊谷』 駅歩 6分

専有面積 (壁芯)

物件概要

- 所在地 埼玉県熊谷市宮前町 2-20-1
  - 構造 / 階数 鉄筋コンクリート造 10階建 5階部分
  - 総戸数 57戸
  - 土地権利 所有権
  - 築年月 1984年11月 (昭和59年)
  - 管理形態 一部委託
  - 管理方式 日勤
  - 管理会社 株式会社保土ヶ谷ビル
  - 管理費 月額 8,000円
  - 修繕積立金 月額 8,000円
  - 駐車場 月額 9,500円 (空無)
  - 駐輪場 年額 100円 (空有)
  - バイク置き場 なし
- (空確認日 2023.12.08 現在)
- 現況 空室
  - 引渡 相談
  - 本体設備 エレベーター
  - ペット飼育 不可

住宅ローン控除適合物件

住宅ローン業務提携  
ローン手続き対応可能

## ARUHI



Google Map

※図面と現況に相違がある場合は現況優先とします。  
※売主指定の司法書士をご利用いただけます。  
※税込価格とは消費税を含んだ額となります。

自然と融合した都市「熊谷」に住んでみませんか。  
熊谷駅徒歩6分と駅近なので、買い物や通勤が便利ですね!!

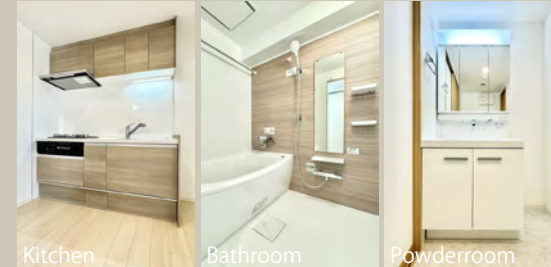


おすすめポイント



内装写真

※家具・小物はディスプレイとなります。



# FURVAL

ファヴァル®

## Furnish a Valuable Life

「未来に向けた住まい」  
ホームネットの  
価値ある生活

リフォーム内容

2024年3月8日完了

- ◆ システムキッチン新規交換
- ◆ ユニットバス新規交換
- ◆ 洗面化粧台新規交換
- ◆ 温水洗浄機能付トイレ新規交換
- ◆ 洗濯機防水パン新規交換
- ◆ 建具新規交換
- ◆ クッションフロア張替
- ◆ クロス張替
- ◆ シーリングライト取付
- ◆ ダウンライト設置
- ◆ ガス給湯器交換
- ◆ エアコン先行配管工事実施
- ◆ カーテンレール交換
- ◆ ハウスクリーニング 他

購入後も安心  
アフターサービス保証付

弊社では内装工事の内容を明示し  
その部位ごとに一定期間を保証する  
「アフターサービス保証制度」を  
ご提供しております。

## おすすめポイント

JR 高崎線・上越新幹線・秩父鉄道の3路線利用可！  
東京駅まで新幹線で39分！

5F 部分角部屋につき眺望良好！  
バルコニー南向きなので日当たりも良好です！

熊谷駅の近くにはイオンや病院などがあり、住環境が良好です！  
教育施設も充実しており、子育て世代の方々にもおすすめです！

キッチン・トイレ・バスなど住宅設備新規交換！  
生まれ変わり、新しくなったお部屋に住んでみませんか。

## ダイアナマンション熊谷 506

- 修繕積立金 総額 65,316,340 円  
(2023.3.31 現在)
- 固定資産税額 年間 69,165 円 (令和5年度)  
※固定資産税評価額をもとに算出
- ゴミ置き場 (24 時間利用可能) あり
- 周辺施設
- 熊谷福島病院 (350m)
- セブンイレブン熊谷宮前町2丁目店 (350m)
- 荒川公園 (550m)
- 熊谷市立桜木小学校 (600m)
- イオン熊谷店 (700m)
- ニットーモール熊谷店 (950m)



近隣にも当社物件が多数ございます。  
QRコードでお気軽にお問合せください。



HOME NET Pro

## キッチン

クリナップ

美しく、そして、使いやすく。  
デザインや素材、収納力にこだわりました。



ホーロートップコンロ  
(3口/60cm)



浄水器内蔵型水栓



ステンレスシンク  
水はね音が抑えられるため、  
会話を妨げられることはありません。



サイレントレール  
やさしく静かに閉まる  
ダンパー機能を搭載

## バスルーム

TOTO

機能的なアイテムで、いつでも快適なお風呂空間へ。  
スマートカウンターが浴室空間を引き立てます。



カラリ床  
翌朝にはカラッとさわやか。  
水が引いて翌朝カラリ。



タテヨコ規則正しいパターンで  
お手入れカンタン、お掃除ラクラクです。



お掃除ラクラク鏡  
表面を炭素の膜で覆ったお掃除ラクラク鏡  
なら、簡単なお手入れで水あかを楽に落と  
せます。



コンフォート  
ウエーブシャワー  
洗い場水栓  
TOTO 独自のノズルで大粒の水玉をスイング  
しながらいきよい良く吐水。節水しながらも  
適度な刺激感のある浴び心地を楽しめます。

## トイレ

LIXIL

サッとひと拭き、お掃除ラクラクのフチレス便器を搭載。  
シャワートイレ一体型のベーシックモデル。



フチレス便器  
フチを丸ごとなくし、  
サッとひと拭き、  
お掃除ラクラクです。



手洗付  
手の洗いやすさを考え  
た、広くて深い手洗鉢  
です。  
飛沫も抑え、きれいに  
お使いいただけます。



壁リモコン

## 洗面化粧台

LIXIL



キレイアップカウンター  
バックガードがミラー下まであり洗面ボウルと  
一体成形になったキレイアップカウンター。  
つなぎ目などの凹凸がなく、飛び散った水滴を  
サッと拭き取れます。



キレイアップ水栓

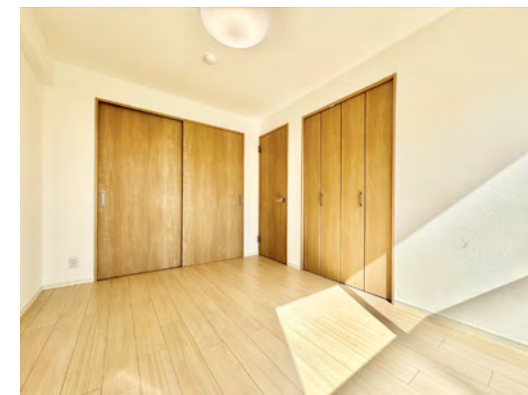
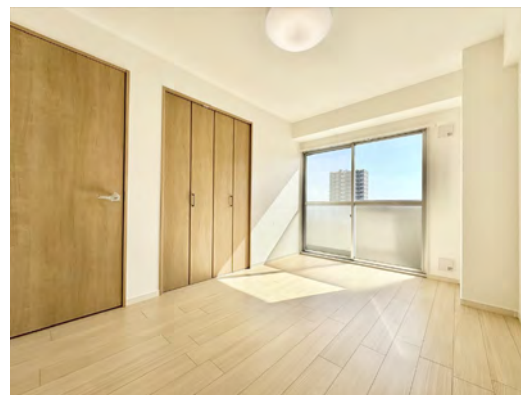


ホース収納式

上から水が出るキレイアップ水栓は、水栓まわ  
りに水がたまりにくいのでお掃除簡単です。  
ホースを引き出して、ボウル手前に水を流すこ  
ともできます。

# 内装リフォーム完成

ダイアナマンション熊谷 506



内装工事完了しております。お気軽にお問い合わせください。

※家具・小物はディスプレイとなります