

物件名

ベルエア多摩川

【206号室】

角部屋！通風良好！日当たり良好！

販売価格

3,899 (税込) 万円

交通

京浜急行線『雑色』 駅歩 12分
 京浜急行線『雑色』 駅バス 11分
 JR 京浜東北線『蒲田』 駅バス 18分
 東急池上・多摩川線『蒲田』 駅バス 18分
 京急バス「六郷水門」バス停歩 2分

間取り

3LDK

65.65㎡

(バルコニー面積 21.01㎡)

物件概要

- 所在地 東京都大田区南六郷 2丁目 34-17
- 構造 / 階数 鉄筋コンクリート造 6階建 2階部分
- 総戸数 34戸
- 土地権利 所有権
- 築年月 1980年5月(昭和55年)
- 管理形態 全部委託
- 管理方式 日勤
- 管理会社 株式会社長谷工コミュニティ
- 管理費 月額 15,080円
- 修繕積立金 月額 17,390円
- 駐車場 月額 20,000円(空無)
- 駐輪場 月額 200円(空有)
- バイク置き場 月額 500円(空無)
(空確認日 2023.8.28 現在)
- 現況 空室
- 引渡 相談
- 本体設備 エレベーター
- ペット飼育 不可(他の占有者に迷惑または危害をおよぼす恐れのある動物を飼育することは禁止。犬猫飼育不可。居室のみで飼育できる小動物を除く。)

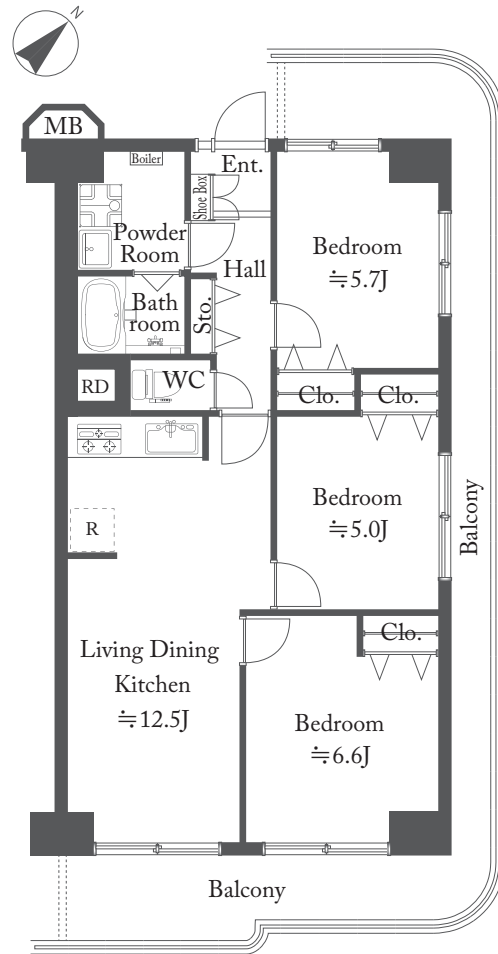
住宅ローン業務提携
ローン手続き対応可能

ARUHI



Google Map

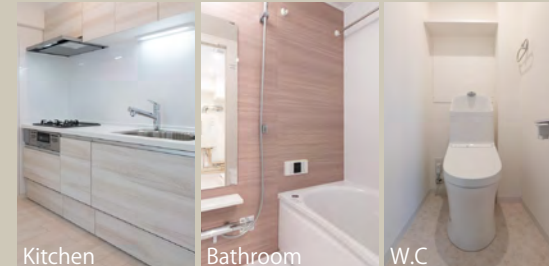
※図面と現況に相違がある場合は現況優先とします。
 ※売主指定の司法書士をご利用いただけます。
 ※税込価格とは消費税を含んだ額となります。



おすすめポイント



内装写真



マンション外観



眺望



FURVAL

ファヴァル®

Furnish a Valuable Life

「未来に向けた住まい」
 ホームネットの
 価値ある生活

リフォーム内容

2023年12月15日完了

- ◆システムキッチン新規交換
- ◆ユニットバス新規交換
- ◆浴室乾燥機新規設置
- ◆洗面化粧台新規交換
- ◆温水洗浄機能付トイレ新規交換
- ◆洗濯機防水パン新規交換
- ◆建具新規交換
- ◆クロス張替
- ◆シーリングライト取付
- ◆ダウンライト設置
- ◆ガス給湯器交換
- ◆カーテンレール交換
- ◆ハウスクリーニング 他

住宅設備に関する不安を
トータルサポート！

万が一の故障に備えて最長10年間の
修理費用を保証する特別プラン

基本 給湯器・システムキッチン
対象 システムバス・洗面化粧台・トイレ

住設
あんしん
サポート

(有料会員制)

購入後
も安心

アフター
サービス
保証付

弊社では内装工事の内容を明示し
その部位ごとに一定期間を保証する
「アフターサービス保証制度」を
ご提供しております。

おすすめポイント

新耐震基準等に適合していることを証する書類（有）
耐震評定書

角部屋、三面バルコニーです！

浴室乾燥機付きの為、雨の日も洗濯可能です！

京浜東北線蒲田駅からバスでのアクセス可能です！

ベルエア多摩川 206

- 修繕積立金 総額 53,378,538 円
(2023年7月31日現在)
- 長期修繕計画書 あり
- 固定資産税額 年間 88,469 円 (令和5年度)
※固定資産税評価額をもとに算出
- 耐震適合証明書 なし
- 共有部修繕履歴
 - 2003年10月実施 屋上防水補修工事
 - 2005年7月実施 鉄部塗装工事
 - 2010年1月実施 大規模修繕工事
 - 2012年12月実施 駐車場舗装修繕工事
 - 2021年3月実施 玄関扉一斉交換・袖パネル補修工事



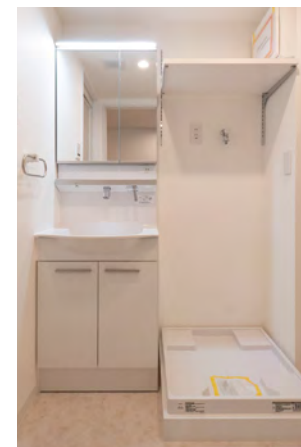
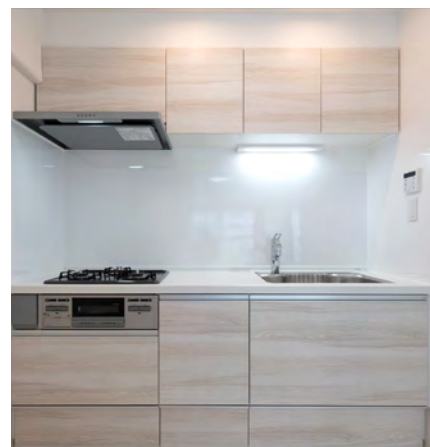
近隣にも当社物件が多数ございます。
QRコードでお気軽にお問合せください。



HOME NET Pro

内装リフォーム完成

ベルエア多摩川 206



内装工事完了しております。お気軽にお問い合わせください。