

物件名

パークサイド用賀

【401号室】

東急田園都市線「用賀」駅徒歩5分！

FURVAL

ファヴァル®

Furnish a Valuable Life

「未来に向けた住まい」
ホームネットの
価値ある生活

販売価格

5,880 (税込) 万円

交通

東急田園都市線
「用賀」 駅徒歩 5 分

間取り

1LDK

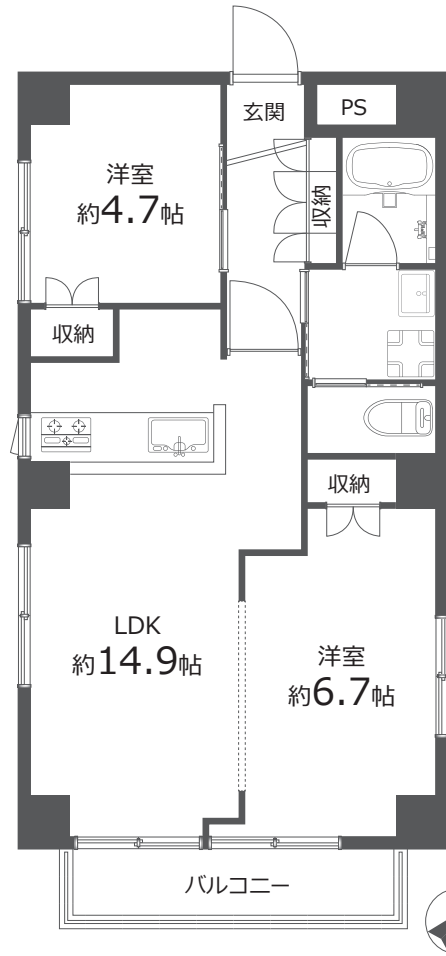
52.92㎡

(バルコニー面積 4.20㎡)

物件概要

- 所在地 東京都世田谷区用賀二丁目 28-9
- 構造 / 階数 鉄筋コンクリート造 5階建 4階部分
- 総戸数 21戸
- 土地権利 所有権
- 築年月 1989年8月(平成1年)
- 管理形態 全部委託
- 管理方式 巡回
- 管理会社 ゼネラル産業株式会社
- 管理費 月額 13,900円
- 修繕積立金 月額 9,730円
- 駐車場 月額 25,000円(空無)
- 駐輪場 年額 2,000円(空有)
- バイク置き場 年額 5,000円(空無)
(空確認日 2024.2.20 現在)
- 現況 空室
- 引渡 2024年06月上旬
- 本体設備 エレベーター・オートロック
- ペット飼育 可(飼育制限あり)

東京都世田谷区用賀二丁目 28-9
鉄筋コンクリート造 5階建 4階部分
21戸
所有権
1989年8月(平成1年)
全部委託
巡回
ゼネラル産業株式会社
月額 13,900円
月額 9,730円
月額 25,000円(空無)
年額 2,000円(空有)
年額 5,000円(空無)
(空確認日 2024.2.20 現在)
空室
2024年06月上旬
エレベーター・オートロック
可(飼育制限あり)



マンション外観



マンションエントランス



リフォーム内容

2024年5月2日完了予定

- ◆クロス張替
- ◆フロアタイル上貼
- ◆クッションフロア張替
- ◆ハウスクリーニング

マンションエントランス



住宅ローン業務提携
ローン手続き対応可能

ARUHI



Google Map

※図面と現況に相違がある場合は現況優先とします。
※売主指定の司法書士をご利用いただけます。
※税込価格とは消費税を含んだ額となります。

おすすめポイント



購入後も安心
アフターサービス保証付

弊社では内装工事の内容を明示し
その部位ごとに一定期間を保証する
「アフターサービス保証制度」を
ご提供しております。