

物件名

# ダイアパレス飯能

[706号室]

販売価格

1,290万円 (税込)

交通

西武池袋線  
『飯能』 徒歩 13分

間取り

3DK

専有面積 (壁芯)

58.55㎡  
(バルコニー面積 7.55㎡)

物件概要

- 所在地 埼玉県飯能市南町 13-11
- 構造 / 階数 鉄筋コンクリート造 8階建 7階部分
- 総戸数 62戸
- 土地権利 所有権
- 築年月 1988年3月 (昭和63年)
- 管理形態 全部委託
- 管理方式 日勤
- 管理会社 株式会社東急コミュニティー
- 管理費 月額 12,600円
- 修繕積立金 月額 11,400円
- 駐車場 月額 5,500円 (空無)
- 駐輪場 月額 150円 (空無)
- バイク置き場 なし  
(空確認日 2023.12.27 現在)
- 現況 空室
- 引渡 2024年05月下旬
- 本体設備 エレベーター・宅配ボックス
- ペット飼育 不可

住宅ローン控除適合物件

住宅ローン業務提携  
ローン手続き対応可能

## ARUHI



Google Map

※図面と現況に相違がある場合は現況優先とします。  
 ※売主指定の司法書士をご利用いただけます。  
 ※税込価格とは消費税を含んだ額となります。

始発駅でゆったり通勤、週末はBBQや川遊びなどが楽しめる  
 アフターコロナのベストソリューション

# FURVAL

ファヴァル®

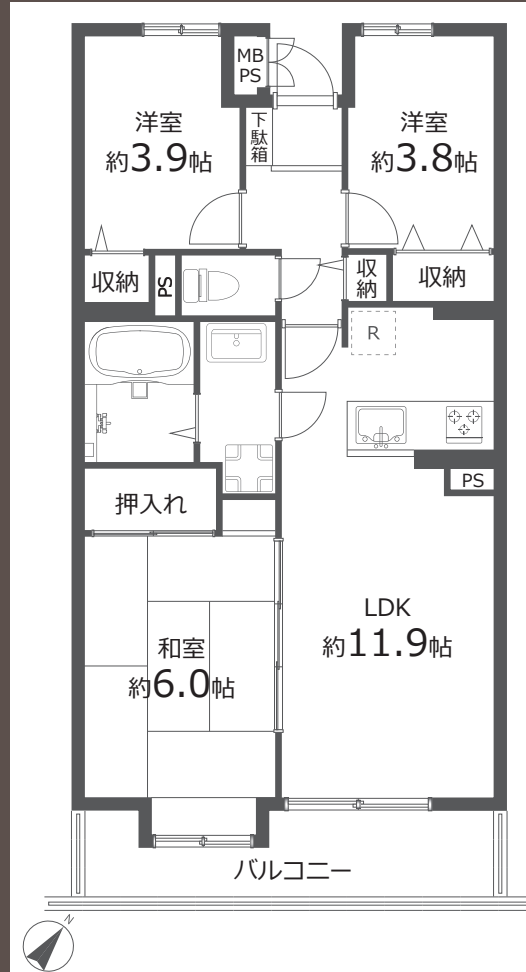
### Furnish a Valuable Life

「未来に向けた住まい」  
 ホームネットの  
 価値ある生活

設備内容

2024年4月下旬完了予定

- ◆ システムキッチン新規交換
- ◆ ユニットバス新規交換
- ◆ 洗面化粧台新規交換
- ◆ 温水洗浄機能付トイレ新規交換
- ◆ 建具新規交換
- ◆ フローリング上貼
- ◆ クロス張替
- ◆ シーリングライト取付
- ◆ カーテンレール交換
- ◆ ハウスクリーニング 他

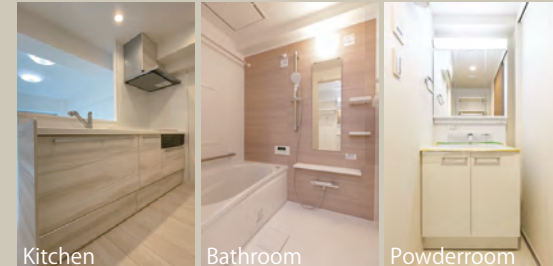


おすすめポイント

- 新耐震基準
- コンビニ近隣
- 環境良好
- 管理体制良好
- 防犯カメラ
- 宅配BOX
- 南向き
- 陽当り良好
- 通風良好
- 眺望良好

内装イメージ

※色・サイズなど実際と異なる場合がございます。



購入後も安心  
 アフターサービス保証付

弊社では内装工事の内容を明示し  
 その部位ごとに一定期間を保証する  
 「アフターサービス保証制度」を  
 ご提供しております。

## おすすめポイント

7階で眺望が抜けています。

宅配BOX設置済みで不在時も受け取りできます。

南西向きで陽当たり良好です。

コンビニまで徒歩4分で楽チンです。

## ダイアパレス飯能 706

- 修繕積立金 総額 27,875,419 円  
(2023.3.31 現在)
- 長期修繕計画書 あり
- 固定資産税額 年間 51,843 円 (令和5年度)  
※固定資産税評価額をもとに算出
- 共有部修繕履歴
- 2007年1月給水管更新工事
- 2007年8月大規模修繕
- 2014年12月サッシ交換
- 2018年12月給湯管新設工事



近隣にも当社物件が多数ございます。  
QRコードでお気軽にお問合せください。



HOME NET Pro

## キッチン

クリナップ

美しく、そして、使いやすく。  
デザインや素材、収納力にこだわりました。



ホーロートップコンロ  
(3口/60cm)



浄水器内蔵型水栓



ステンレスシンク  
水はね音が抑えられるため、  
会話を妨げられることはありません。



サイレントレール  
やさしく静かに閉まる  
ダンパー機能を搭載

## バスルーム

TOTO

機能的なアイテムで、いつでも快適なお風呂空間へ。  
スマートカウンターが浴室空間を引き立てます。



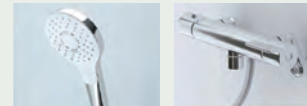
カラリ床  
翌朝にはカラッとさわやか。  
水が引いて翌朝カラリ。



タテヨコ規則正しいパターンで  
お手入れカンタン、お掃除ラクラクです。



お掃除ラクラク鏡  
表面を炭素の膜で覆ったお掃除ラクラク鏡  
なら、簡単なお手入れで水あかを楽に落と  
せます。



コンフォート  
ウエーブシャワー  
洗い場水栓  
TOTO 独自のノズルで大粒の水玉をスイング  
しながらいきよい良く吐水。節水しながらも  
適度な刺激感のある浴び心地を楽しめます。

## トイレ

LIXIL

サッとひと拭き、お掃除ラクラクのフチレス便器を搭載。  
シャワートイレ一体型のベーシックモデル。



フチレス便器  
フチを丸ごとなくし、  
サッとひと拭き、  
お掃除ラクラクです。



手洗付  
手の洗いやすさを考え  
た、広くて深い手洗鉢  
です。  
飛沫も抑え、きれいに  
お使いいただけます。



壁リモコン

## 洗面化粧台

LIXIL



キレイアップカウンター  
バックガードがミラー下まであり洗面ボウルと  
一体成形になったキレイアップカウンター。  
つなぎ目などの凹凸がなく、飛び散った水滴を  
サッと拭き取れます。



キレイアップ水栓



ホース収納式

上から水が出るキレイアップ水栓は、水栓まわ  
りに水がたまりにくいのでお掃除簡単です。  
ホースを引き出して、ボウル手前に水を流すこ  
ともできます。