

物件名

パレ・ホームズ大泉学園

[404号室]

新耐震基準！眺望良好です◎



FURVAL

ファヴァル®

販売価格

2,499(税込)万円

交通

東武東上線
「和光市」 駅バス 9 分
東武バス
「司法研修所入口」 徒歩 14 分
(和光市駅より徒歩 37 分)

間取り

2LDK 54.20㎡

(バルコニー面積 2.54㎡)

物件概要

- 所在地 東京都練馬区大泉学園町8丁目33-18
- 構造/階数 鉄筋コンクリート造 5階建 3階部分
- 総戸数 31戸
- 土地権利 所有権
- 築年月 2007年11月(平成19年)
- 管理形態 全部委託 ■管理方式 日勤
- 管理会社 日本ハウズイング株式会社
- 管理費 月額 9,975円
- 修繕積立金 月額 5,100円
- 駐車場 月額 9,500～13,000円(空有)
- 駐輪場 月額 300～500円(空有)
- バイク置き場 なし
(空確認日 2023.3.7 現在)
- 現況 空室
- 引渡 相談
- 本体設備 エレベーター・オートロック・宅配ボックス
- ペット飼育 可(要申請 犬猫いずれか2匹まで)

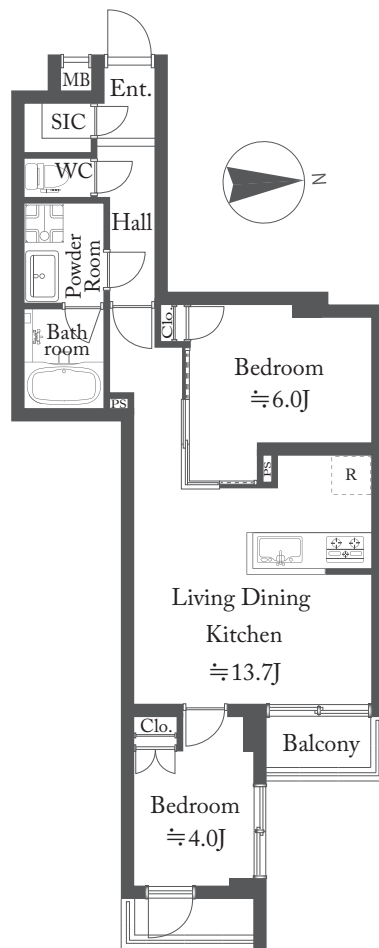
住宅ローン業務提携
ローン手続き対応可能

ARUHI

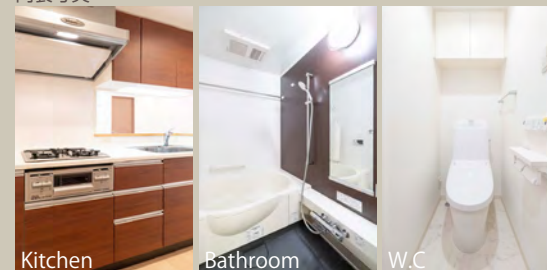


Google Map

※図面と現況に相違がある場合は現況優先とします。
※売主指定の司法書士をご利用いただけます。
※税込価格とは消費税を含んだ額となります。



内装写真



マンション外観

眺望



おすすめポイント



Furnish a Valuable Life

「未来に向けた住まい」
ホームネットの
価値ある生活

設備内容

2023年6月30日完了

- ◆ 温水洗浄便座新規交換
- ◆ クロス張替
- ◆ フロアタイル上貼
- ◆ ガス給湯器交換
- ◆ キッチン水栓交換
- ◆ 浴室水栓交換
- ◆ 洗面台水栓交換
- ◆ ハウスクリーニング 他

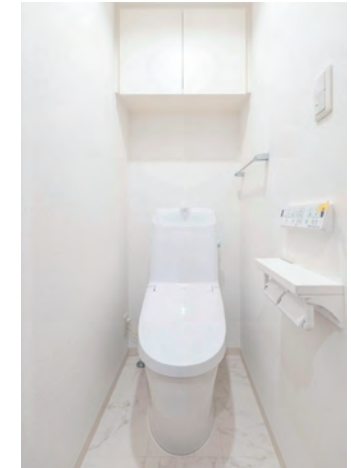
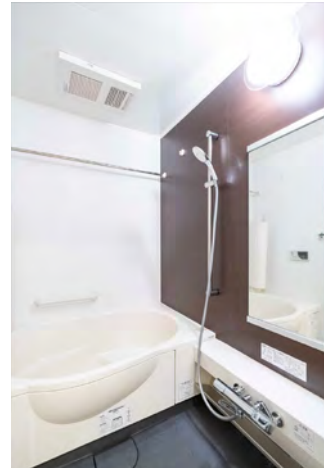
住宅設備に関する不安をトータルサポート！
万が一の故障に備えて最長10年間の修理費用を保証する特別プラン
基本 給湯器・システムキッチン システムバス・洗面化粧台・トイレ
住設あんしんサポート (有料会員制)

購入後も安心 アフターサービス保証付

弊社では内装工事の内容を明示しその部位ごとに一定期間を保証する「アフターサービス保証制度」をご提供しております。

内装リフォーム完成

パレ・ホームズ大泉学園 404



※家具・小物はディスプレイとなります

内装工事完了しております。お気軽にお問い合わせください。