

物件名

サンヴェール橋本ツインタワー ステージ1

【1005号室】

JR相模線「南橋本」駅徒歩4分です！
10階部分南向きのため陽当り良好です！



FURVAL

ファヴァル®

Furnish a Valuable Life

「未来に向けた住まい」
ホームネットの
価値ある生活

販売価格

2,790万円 (税込)

交通

JR相模線
「南橋本」 徒歩 4分
JR横浜線
「相模原」 駅バス 10分
神奈川中央交通バス「昭和電線前」 徒歩 5分

間取り

3LDK

専有面積 (壁芯)

74.31㎡

(バルコニー面積 10.27㎡)

物件概要

- 所在地 神奈川県相模原市中央区南橋本1丁目20-12
- 構造 / 階数 鉄骨鉄筋コンクリート造 13階建 10階部分
- 総戸数 96戸 (ステージ1) / 162戸 (総戸数)
- 土地権利 所有権
- 築年月 1992年2月 (平成4年)
- 管理形態 全部委託
- 管理方式 日勤
- 管理会社 大和ライフネクスト株式会社
- 管理費 月額 10,900円
- 修繕積立金 月額 16,400円
- その他費用 月額 300円 (自治会費)
- 駐車場 月額 10,000円 (空)
- 駐輪場 月額 100円 (上段)・500円 (下段) (空)
- バイク置き場 月額 1,000円 (小型)・1,500円 (大型) (空)
- (空確認日 2023.8.07 現在)
- 現況 空室
- 引渡 相談
- 本体設備 エレベーター・オートロック
- ペット飼育 可 (犬・猫・ウサギ等については一の専有部分につき2匹まで、小鳥、小動物は鳥かご程度の大きさかご1個まで、観賞用魚類は水槽は水槽の容積100リットル以下とする。盲導犬や聴導犬、介護犬等福祉の為の犬を除き、成長時の体長(胸骨端から座骨端まで)が概ね50cm以上である犬・猫等は飼育禁止)

住宅ローン控除適合物件 【フラット35】 適合物件

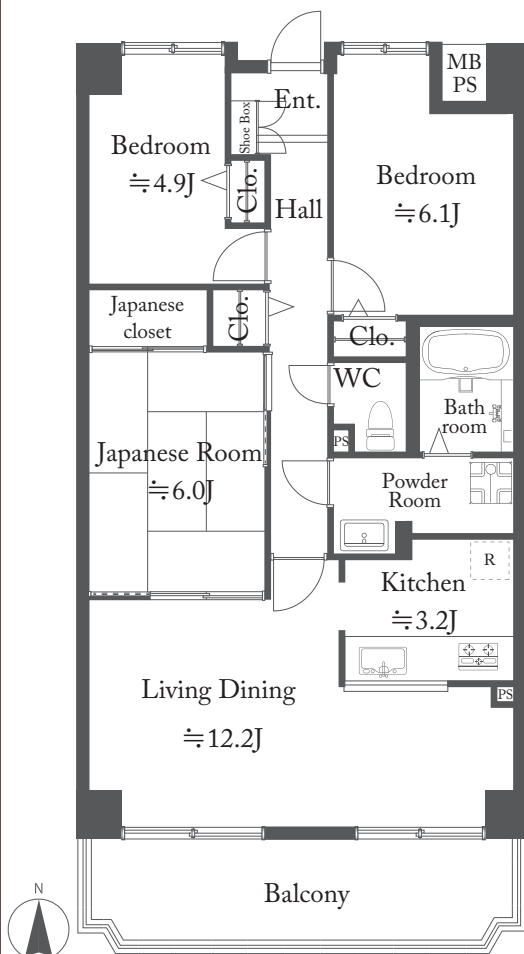
住宅ローン業務提携
ローン手続き対応可能

ARUHI



Google Map

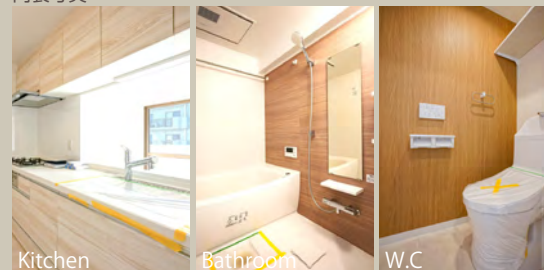
※図面と現況に相違がある場合は現況優先とします。
※売主指定の司法書士をご利用いただけます。
※税込価格とは消費税を含んだ額となります。



おすすめポイント

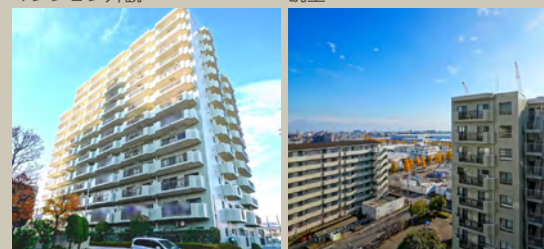


内装写真



マンション外観

眺望



設備内容

2023年11月30日完了

- ◆ システムキッチン新規交換
- ◆ ユニットバス新規交換
- ◆ 洗面化粧台新規交換
- ◆ 温水洗浄機能付トイレ新規交換
- ◆ 洗濯機防水パン新規交換
- ◆ 建具新規交換
- ◆ クロス張替
- ◆ カーテンレール交換
- ◆ ハウスクリーニング 他

住宅設備に関する不安を
トータルサポート！

万が一の故障に備えて最長10年間の
修理費用を保証する特別プラン

基本 給湯器・システムキッチン
対象 システムバス・洗面化粧台・トイレ

住設
あんしん
サポート

(有料会員制)

購入後も安心 アフターサービス保証付

弊社では内装工事の内容を明示し
その部位ごとに一定期間を保証する
「アフターサービス保証制度」を
ご提供しております。

おすすめポイント

買い物便利です！

ドラッグセイムス南橋本店まで徒歩3分(約250m)、ファミリーマート清新六丁目店まで徒歩3分(約300m)
角上魚類相模原店まで徒歩4分(約300m)、ライフ相模モール店まで徒歩12分(約900m)です。

10階部分のため陽当り良好です！

南橋本やまぶき公園に隣接しています。

外観タイル貼り、オートロック、エレベーター2基です！

総戸数162戸(ステージ1・96戸/ステージ2・66戸)の大規模マンションです。

ペット飼育可能です！(細則あります)

犬・猫等は成長時の体長が50cm以下・一住戸二匹までです。

サンヴェール橋本ツインタワーステージ1 1005

- 修繕積立金 総額 588,828,901 円
(2023.2. 現在)
- 長期修繕計画書 あり
- 固定資産税額 年間 111,457 円 (令和5年度)
※固定資産税評価額をもとに算出
- 共用部修繕履歴

2023年 3月実施 給水設備改修

2022年 8～11月実施 戸車・網戸一斉交換

2020年 10月実施 自転車置場改修・バイク置場設置工事

2020年 9月実施 防犯カメラ更新・雨水排水管改修工事

2019年 7月実施 駐車場改修工事

2015年 5月～2015年 10月実施

大規模修繕工事実施(※前管理会社により実施)



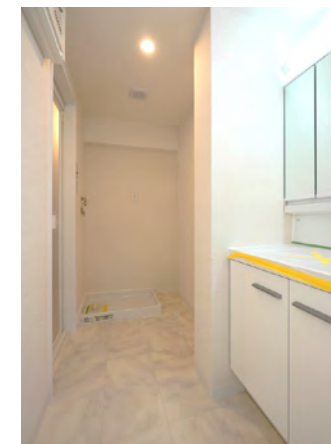
近隣にも当社物件が多数ございます。
QRコードでお気軽にお問い合わせください。



HOME NET Pro

内装リフォーム完成

サンヴェール橋本ツインタワー ステージ 11005



内装工事完了しております。お気軽にお問い合わせください。