

物件名
パシフィックパレス
武蔵浦和 [305号室]

販売価格 1,990 (税込) 万円
 交通 埼京線・武蔵野線 「武蔵浦和」 バス9分
 「美谷本小学校入口」バス徒歩7分

間取り 3LDK 75.17 m²
 (バルコニー面積 7.45 m²)

- 物件概要
- 所在地 埼玉県さいたま市南区内谷 1-12-1
 - 構造 / 階数 鉄筋コンクリート造 7階建 3階部分
 - 総戸数 69戸
 - 土地権利 所有権
 - 築年月 1988年3月(昭和63年)
 - 管理形態 自主管理(管理人 日勤)
 - 管理費 月額 12,100円
 - 修繕積立金 月額 12,020円
 - 駐車場 月額 8,500円(空無)
 - 駐輪場 月額 2,000円(空有)
 - バイク置き場 月額 2,000円(空有)
(空確認日 2024.1.11 現在)
 - 現況 空室
 - 引渡 相談
 - 本体設備 エレベーター(非停止階)
 - ペット飼育 全長50cm以内かつ体重10kg未満1頭まで

※図面と現況に相違がある場合は現況優先とします。
 ※売主指定の司法書士をご利用いただけます。

住宅ローン控除適合物件

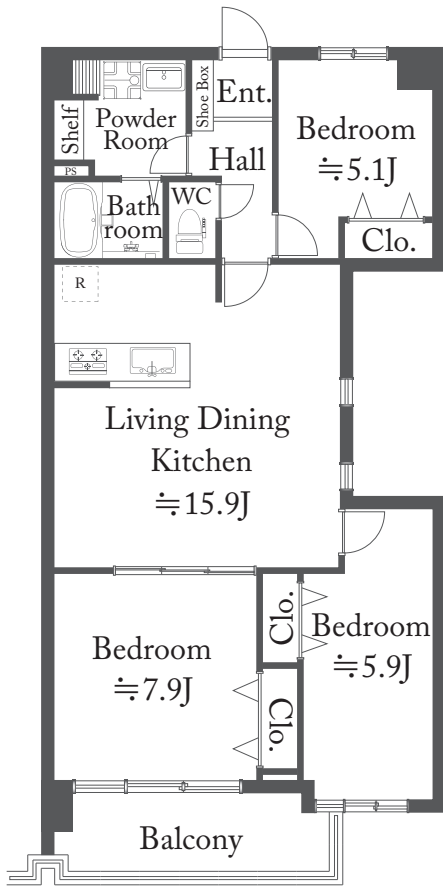


Google Mapで
地図を確認できます

<LIFE INFORMATION>

- セブンイレブン戸田美女木8丁目(約450m)
- イオンモール北戸田(約2,700m)
- 田島小学校(約1,600m)
- 田島中学校(約1,900m)
- 彩湖・道満グリーンパーク(約1,100m)

ご家族やペットと散策できる好環境
 水回り一新&全室フローリングにリフォーム済。



内装写真(室内の家具類はディスプレイ用につき売買対象に含まれません。)



完成予想CG、完成写真、360°パノラマビュー
 など物件情報をご覧になれます!



おすすめポイント

- 新耐震基準
- 環境良好
- 陽当り良好
- 南向き
- 眺望良好
- ペット飼育可
- 玄関ドア二重ロック
- カウンターキッチン
- 浴室換気乾燥機能
- 追い焚き機能

NEO VITA
 ネオヴィータ

「未来に向けた住まい」
 ホームネットの価値ある生活

リノベーション内容

2023年4月8日完了

- ◆ キッチン システムキッチン新規交換
- ◆ 浴室 ユニットバス新規交換
- ◆ 洗面台 新規交換
- ◆ トイレ 温水洗浄機能付トイレ新規交換
- ◆ その他 洗濯機防水パン新規交換
 クロス張替
 フローリング張替
 カーテンレール交換
 シーリングライト取付
 ダウンライト設置
 エアコン先行配管工事実施
 玄関収納新規設置
 給湯器交換
 ハウスクリーニング 他

住宅設備に関する不安を
 トータルサポート!
 万が一の故障に備えて最長10年間の
 修理費用を保証する特別プラン
 基本 給湯器・システムキッチン
 対象 システムバス・洗面化粧台・トイレ

住設
あしん
サポート

(有料会員制)

購入後も安心
アフターサービス保証付

弊社では内装工事の内容を明示し
 その部位ごとに一定期間を保証する
 「アフターサービス保証制度」を
 ご提供しております。