

物件名

ベルレーヴ豊中本町 [207号室]

販売価格

4,199 (税込) 万円

交通

阪急宝塚本線 「豊中」 駅歩 8 分

間取り

専有面積 (壁芯)

3LDK 75.40 m² (バルコニー面積 11.70 m)

物件概要

- 所在地 大阪府豊中市本町二丁目 6-43
- 構造 / 階数 鉄筋コンクリート造 8 階建 2 階部分
- 総戸数 56 戸
- 土地権利 所有権
- 用途地域 第一種中高層住居専用地域
- 築年月 2000 年 12 月 (平成 12 年)
- 管理形態 全部委託 ■管理方式 日勤
- 管理会社 南海ビルサービス株式会社
- 管理費 月額 10,710 円
- 修繕積立金 月額 14,860 円
- 自治会費 年額 1,000 円
- 駐車場 月額 7,000 ~ 15,000 円
- 駐輪場 月額 100 ~ 300 円
- バイク置き場 月額 1,000 円
- 現況 空室
- 引渡 相談
- 本体設備 エレベーター・オートロック・宅配 BOX
- ペット飼育 可 (犬、猫、小鳥、魚類等。成長時の体長 40cm 程度。一住戸二匹まで。)

完成写真など物件情報をご覧いただけます!



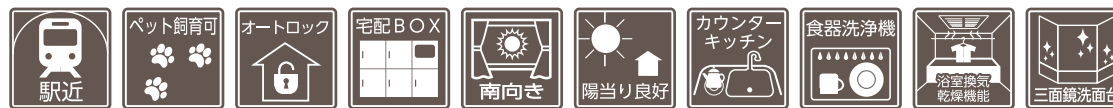
Google Map

※図面と現況に相違がある場合は現況優先とします。
 ※売主指定の司法書士をご利用いただけます。
 ※税込価格とは消費税を含んだ額となります。

『豊中』駅徒歩 8 分! 大阪梅田まで乗車 11 分!
 ペット飼育可 (規約有)! 南向きで陽当たり良好!

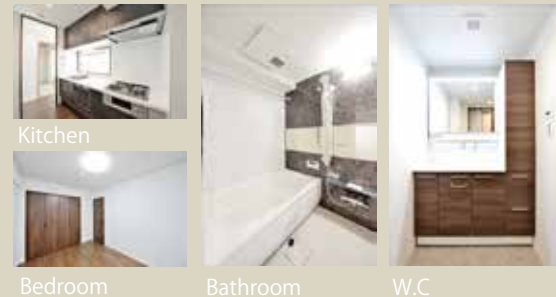


おすすめポイント



内装イメージ

※実際と異なる場合がございます。



マンション外観

眺望



FURVAL

ファヴァル®

Furnish a Valuable Life

「未来に向けた住まい」
ホームネットの
価値ある生活

設備内容

2024 年 12 月 13 日 完了

- ◆キッチン システムキッチン新規交換
- ◆浴室 ユニットバス新規交換
- ◆洗面台 新規交換
- ◆トイレ 温水洗浄機能付トイレ新規交換
- ◆床材 フローリング張替
- ◆建具 新規交換
- ◆その他 洗濯機防水パン新規交換
クロス張替
畳表替、襖張替
ハウスクリーニング 他

購入後
も安心
アフター
サービス
保証付

弊社では内装工事の内容を明示し
その部位ごとに一定期間を保証する
「アフターサービス保証制度」を
ご提供しております。