

物件名

ワコーレアベニュー兵庫

[303号室]

二面バルコニーにつき陽当たり・通風良好！！
駅まで徒歩約8分！近隣にスーパーがあり買物至便！



Furnish a Valuable Life

価値ある生活をご提供する
ホームネットの
リノベーションブランド

販売価格

2,399万円 (税込)

交通

神戸高速線
「大開」 徒歩 3分
JR 神戸線
「兵庫」 徒歩 8分

間取り

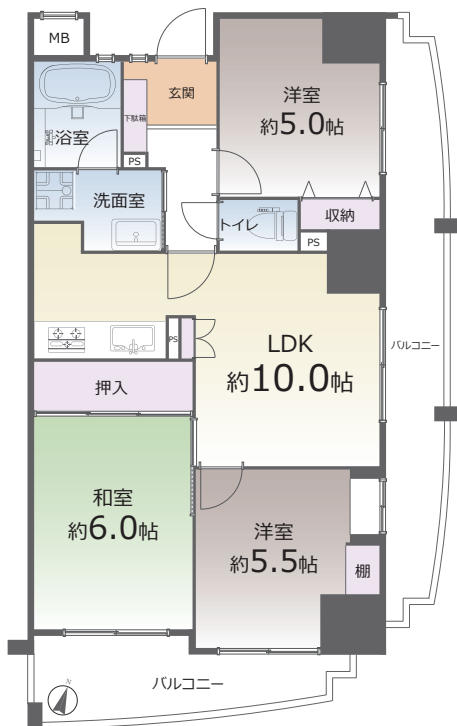
専有面積 (壁芯)

3LDK 58.41㎡
(バルコニー面積 16.57㎡)

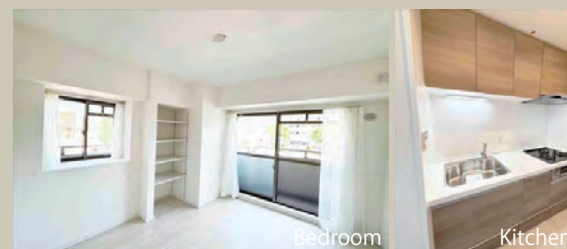
物件概要

- 所在地 兵庫県神戸市兵庫区水木通 9-1-40
- 構造 / 階数 鉄筋コンクリート造 11階建 3階部分
- 総戸数 20戸
- 土地権利 所有権
- 築年月 1997年1月 (平成9年)
- 管理形態 全部委託
- 管理会社 株式会社日本ネットワークサービス
- 管理費 月額 10,190円
- 修繕積立金 月額 12,270円
- 駐車場 分譲駐車場のみ
- 駐輪場 無料
- バイク置き場 無料
- 現況 空室
- 引渡 相談
- 本体設備 エレベーター
- ペット飼育 不可

【間取り予定図】



完成写真など物件情報をご覧になれます！



Bedroom Kitchen



Bathroom JapaneseRoom

リフォーム内容

2024年7月4日完了

- ◆キッチン システムキッチン新規交換
- ◆浴室 ユニットバス新規交換
- ◆洗面台 新規交換
- ◆トイレ ウォシュレット付トイレ新規交換
- ◆床材 フローリング張替
- ◆建具 新規交換
- ◆その他 洗濯機防水パン新規交換
クロス張替
シーリングライト取付
ダウンライト設置
カーテンレール交換
ハウスクリーニング 他

購入後も安心
アフターサービス保証付

弊社では内装工事の内容を明示し
その部位ごとに一定期間を保証する
「アフターサービス保証制度」を
ご提供しております。



Google Map

※図面と現況に相違がある場合は現況優先とします。
※売主指定の司法書士をご利用いただけます。
※税込価格とは消費税を含んだ額となります。

おすすめポイント

