

物件名

ジョイフル御影

販売価格

2,099 (税込) 万円

交通

阪神本線
「御影」 徒歩 3 分

間取り

3LDK 68.40㎡

(バルコニー面積 10.70 ㎡)

物件概要

■所在地	兵庫県神戸市東灘区御影中町 3-1-8	
■構造 / 階数	鉄筋コンクリート造 7 階建 3 階部分	
■総戸数	11 戸	
■土地権利	所有権	
■築年月	1974 年 3 月 (昭和 49 年)	
■管理形態	全部委託	
■管理会社	株式会社大京アステージ	
■管理費	月額 20,680 円	
■修繕積立金	月額 22,500 円	
■駐車場	無し	
■駐輪場	無し	
■バイク置き場	無し	
■現況	賃貸中	
■本体設備	エレベーター	
	■引渡	相談
	■ペット飼育	不可

※図面と現況に相違がある場合は現況優先とします。
 ※売主指定の司法書士をご利用いただけます。
 ※税込価格とは消費税を含んだ額となります。

オーナーチェンジ物件



Google Map で
地図を確認できます

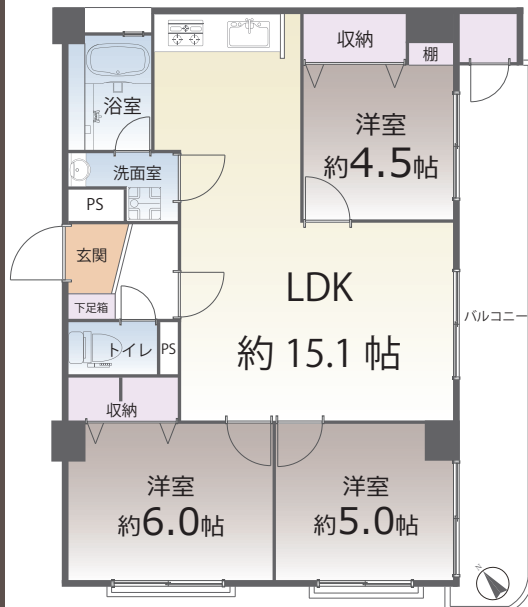
オーナー
チェンジ
物件

賃貸中

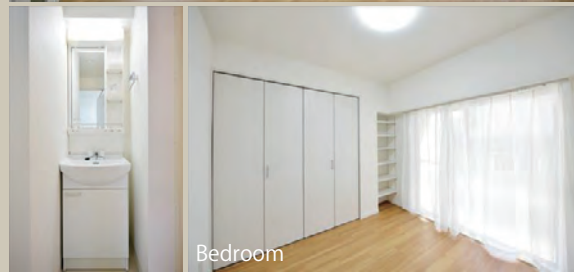
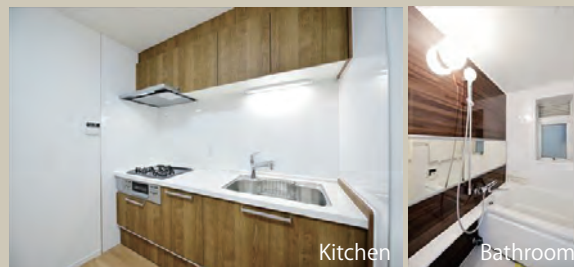
◇ 年間賃料収入：1,500,000 円
 月額賃料：125,000 円

◇ 表面利回り：約 7.14%

※賃料及び利回りについては、将来にわたり確実に保証されるものではありません。



内装写真



近隣にスーパー多数で
買物至便！
全居室窓があるので通風良好！
駅徒歩 3 分の好立地！

リフォーム内容

2023 年 10 月 20 日 完了

- ◆ キッチン システムキッチン新規交換
- ◆ 浴室 ユニットバス新規交換
- ◆ 洗面台 新規交換
- ◆ トイレ ウォシュレット付トイレ新規交換
- ◆ 床材 フローリング張替
- ◆ 建具 新規交換
- ◆ その他 洗濯機防水パン新規交換
クロス張替・ガス給湯器交換
シーリングライト取付
ダウンライト設置
カーテンレール交換
ハウスクリーニング 他

おすすめポイント

