

物件名

阪急日生ニュータウン・サウンズヒルE棟 [905号室]

販売価格

1,990 (税込) 万円

交通

能勢電鉄日生線
「日生中央」 駅歩 5 分

間取り

専有面積 (壁芯)

4LDK 92.70 m²

(バルコニー面積 21.12 m²)

物件概要

- 所在地 兵庫県川辺郡猪名川町松尾台 2-1-12
- 構造 / 階数 鉄筋コンクリート造 9階建 9階部分
- 総戸数 196戸 (総棟数) 3棟 (棟戸数) 101戸
- 土地権利 所有権
- 用途地域 第一種中高層住居専用地域
- 築年月 1989年3月 (平成1年)
- 管理形態 全部委託 ■管理方式 日勤
- 管理会社 株式会社東急コミュニティー
- 管理費 月額 9,940円
- 修繕積立金 月額 15,760円
- 駐車場 月額 6,500円
- 駐輪場 年額 1,000円
- バイク置き場 月額 2,000円
- 現況 空室
- 引渡 相談
- 本体設備 エレベーター (2・5・8階が停止階)
- ペット飼育 不可

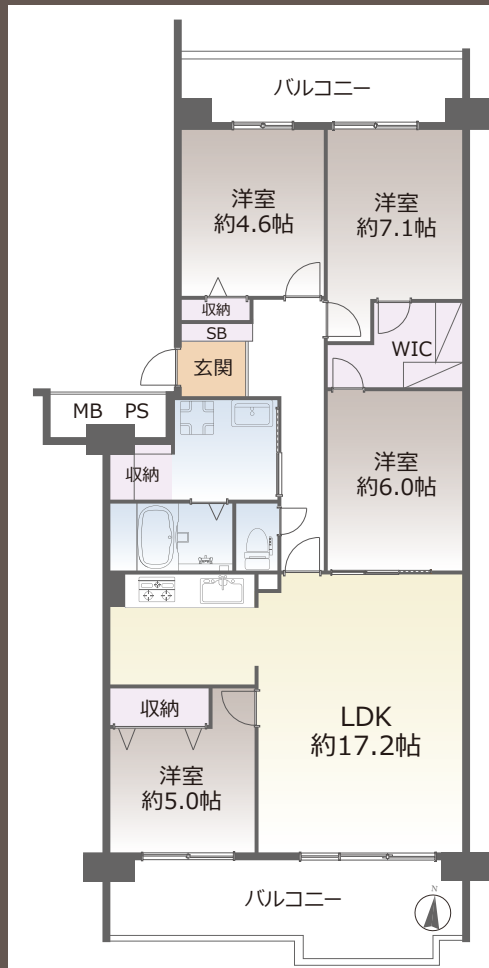
完成写真など物件情報をご覧になれます!



Google Map

※図面と現況に相違がある場合は現況優先とします。
※売主指定の司法書士をご利用いただけます。
※税込価格とは消費税を含んだ額となります。

最上階南向きにつき陽当たり・通風・眺望良好! 緑豊かで生活環境良好! 90 m²超の4LDK!



内装イメージ

※実際と異なる場合がございます。



Kitchen

Bathroom

Powderroom



マンション外観

眺望



おすすめポイント



FURVAL

ファヴァル®

Furnish a Valuable Life

「未来に向けた住まい」
ホームネットの
価値ある生活

設備内容

2025年1月13日完了

- ◆キッチン システムキッチン新規交換
- ◆浴室 ユニットバス新規交換
- ◆洗面台 新規交換
- ◆トイレ 温水洗浄機能付トイレ新規交換
- ◆床材 カーペット・CF張替
- ◆建具 新規交換
- ◆その他 洗濯機防水パン新規交換
クロス張替
ダウンライト設置
カーテンレール交換
ハウスクリーニング 他

購入後も安心 アフターサービス保証付

弊社では内装工事の内容を明示し、その部位ごとに一定期間を保証する「アフターサービス保証制度」をご提供しております。