

物件名

ヴェーバル北白川

[406号室]

販売価格

4,290 (税込) 万円

交通

叡山電鉄叡山本線
「一乗寺」 駅歩 8分
叡山電鉄叡山本線
「修学院」 駅歩 9分

間取り

専有面積 (壁芯)

2SLDK 63.45 m²
(バルコニー面積 7.4 m²)

物件概要

- 所在地 京都府京都市左京区一乗寺谷田町1
- 構造 / 階数 鉄筋コンクリート造 6階建 4階部分
- 総戸数 32戸
- 土地権利 所有権
- 用途地域 第1種低層住居専用地域・第2種住居地域
- 築年月 1996年2月 (平成8年)
- 管理形態 全部委託 ■管理方式 日勤
- 管理会社 株式会社東急コミュニティー
- 管理費 月額 13,400円
- 修繕積立金 月額 9,580円
- ルーフバルコニー使用料 月額 1,150円
- 駐車場 月額 18,000～21,000円
- 駐輪場 月額 700～円
- バイク置き場 月額 1,400～円
- 現況 空室
- 引渡 2024年3月中旬
- 本体設備 エレベーター・オートロック
- ペット飼育 不可 ※観賞用魚類を除く

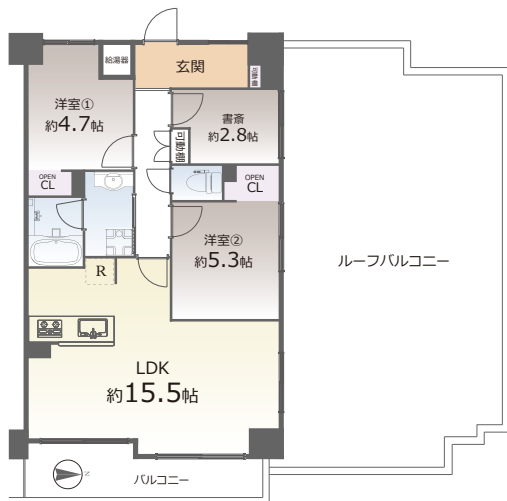


Google Map

※図面と現況に相違がある場合は現況優先とします。
※売主指定の司法書士をご利用いただけます。
※税込価格とは消費税を含んだ額となります。

～ 東山連峰望む ～

【間取り予定図】



▶追加リフォームなど
お気軽に担当までご相談ください!

おすすめポイント



マンション外観



ルーフバルコニー



眺望



エントランス

FURVAL

ファヴァル®

Furnish a Valuable Life

「未来に向けた未来」
ホームネットの
価値ある生活

リフォーム内容

2025年3月中旬 完了予定

- ◆キッチン システムキッチン新規交換
- ◆洗面台 新規交換
- ◆トイレ 温水洗浄機能付トイレ新規交換
- ◆床材 フローリング張替
- ◆建具 新規交換
- ◆その他 洗濯機防水パン新規交換
シーリングライト取付
ダウンライト設置
クロス張替・ガス給湯器交換
カーテンレール交換
ハウスクリーニング 他

購入後も安心
アフターサービス保証付

弊社では内装工事の内容を明示し
その部位ごとに一定期間を保証する
「アフターサービス保証制度」を
ご提供しております。