

物件名

# ダイパレス東灘深江本町 [303号室]

販売価格

2,990 (税込) 万円

交通

阪神本線  
「深江」 駅歩 8分  
阪神本線  
「芦屋」 駅歩 11分

間取り

専有面積 (壁芯)

2LDK 61.40 m<sup>2</sup>  
(バルコニー面積 7.63 m<sup>2</sup>)

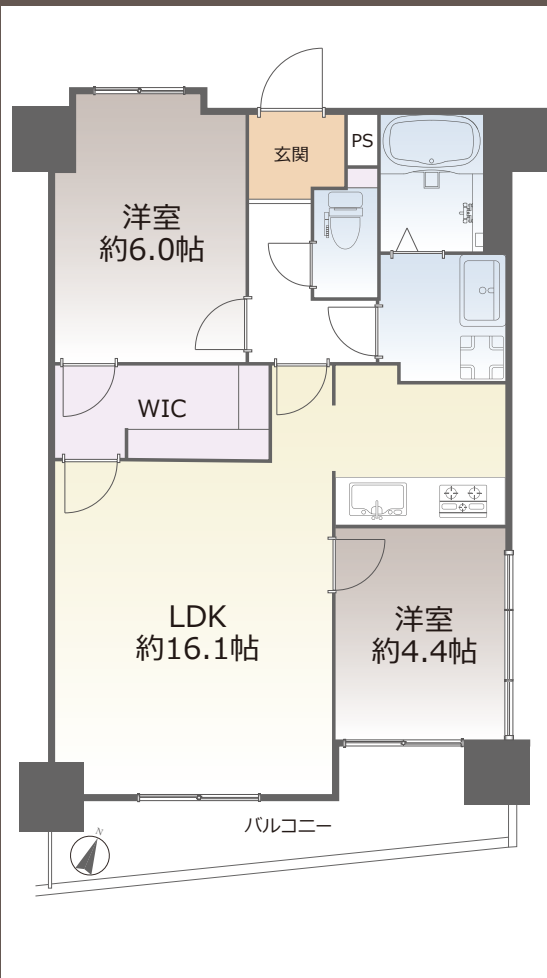
物件概要

- 所在地 兵庫県神戸市東灘区深江本町 2-1-18
- 交通 JR神戸線「甲南山手」徒歩 14分
- 構造 / 階数 鉄筋コンクリート造 6階建 3階部分
- 総戸数 30戸
- 土地権利 所有権
- 用途地域 第一種住居地域
- 築年月 1998年9月(平成10年)
- 管理形態 全部委託 ■管理方式 日勤
- 管理会社 株式会社東急コミュニティー
- 管理費 月額 9,300円 (2025年2月より値上げ予定)
- 修繕積立金 月額 16,600円
- 駐車場 月額 18,000 ~ 20,000円
- 駐輪場 年額 1,200 ~ 2,400円
- バイク置き場 年額 6,000円
- 現況 空室
- 引渡 相談
- 本体設備 エレベーター・オートロック・宅配BOX
- ペット飼育 不可

完成写真など物件情報をご覧になれます！



## 3駅2沿線の利用が可能！ライフ阪神芦屋店まで徒歩5分！ ウォークスルー付！各居室に窓があり採光良好！



内装イメージ

※実際と異なる場合がございます。



Kitchen

Bathroom

Powderroom



マンション外観

眺望



おすすめポイント



# FURVAL ファヴァル®

## Furnish a Valuable Life

「未来に向けた住まい」  
ホームネットの  
価値ある生活

設備内容

2024年12月5日完了

- ◆キッチン システムキッチン新規交換
- ◆浴室 ユニットバス新規交換
- ◆洗面台 新規交換
- ◆トイレ 温水洗浄機能付トイレ新規交換
- ◆床材 フローリング張替
- ◆建具 新規交換
- ◆その他 洗濯機防水パン新規交換  
クロス張替  
ハウスクリーニング 他

## 購入後も安心 アフターサービス保証付

弊社では内装工事の内容を明示しその部位ごとに一定期間を保証する「アフターサービス保証制度」をご提供しております。



Google Map

※図面と現況に相違がある場合は現況優先とします。  
※売主指定の司法書士をご利用いただけます。  
※税込価格とは消費税を含んだ額となります。