

物件名

# ラヴェール住吉

[705号室]

販売価格

5,790 (税込) 万円

交通

JR東海道本線  
「住吉」 徒歩 6分  
阪神本線  
「御影」 徒歩 7分

間取り

専有面積 (壁芯)

3LDK 78.37 m<sup>2</sup>  
(バルコニー面積 12.09 m<sup>2</sup>)

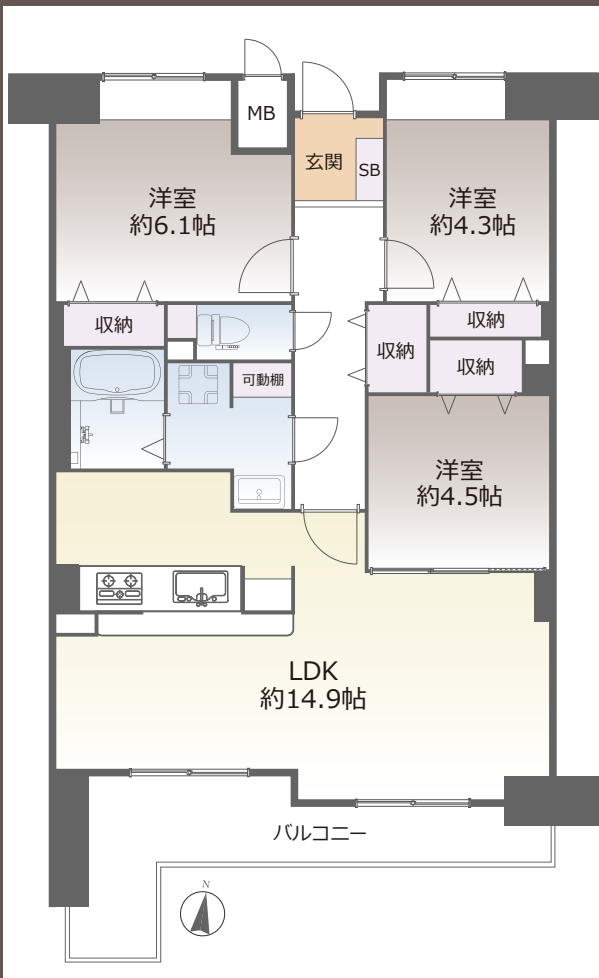
物件概要

- 所在地 兵庫県神戸市東灘区住吉宮町 6-15-19
- 構造 / 階数 鉄筋コンクリート造 8階建 7階部分
- 交通 阪急神戸線「御影」駅徒歩 20分
- 総戸数 64戸
- 土地権利 所有権
- 用途地域 近隣商業地域、第1種住居地域
- 築年月 2000年1月 (平成12年)
- 管理形態 全部委託 ■管理方式 日勤
- 管理会社 株式会社日昌ライフサポート
- 管理費 月額 6,300円
- 修繕積立金 月額 9,100円
- 駐車場 月額 17,500 ~ 18,000円
- 駐輪場 月額 100 ~ 400円
- バイク置き場 月額 500 ~ 1,000円
- 現況 空室
- 引渡 2025年2月上旬 (リフォーム完了次第引渡可)
- 本体設備 エレベーター・オートロック・宅配BOX
- ペット飼育 不可

完成写真など物件情報をご覧になれます!



## JR・阪神・阪急の3WAYアクセス! 上層階南向きで陽当たり・通風良好!



マンション外観 (2024年12月末頃まで大規模修繕中)



おすすめポイント



# FURVAL

ファヴァル®

## Furnish a Valuable Life

「未来に向けた住まい」  
ホームネットの  
価値ある生活

設備内容

2025年1月下旬完了予定

- ◆キッチン システムキッチン新規交換
- ◆浴室 ユニットバス新規交換
- ◆洗面台 新規交換
- ◆トイレ 温水洗浄機能付トイレ新規交換
- ◆床材 フローリング張替
- ◆建具 新規交換
- ◆その他 洗濯機防水パン新規交換  
クロス張替  
ダウンライト設置  
カーテンレール交換  
ハウスクリーニング 他

## 購入後も安心 アフターサービス保証付

弊社では内装工事の内容を明示し  
その部位ごとに一定期間を保証する  
「アフターサービス保証制度」を  
ご提供しております。



Google Map

※図面と現況に相違がある場合は現況優先とします。  
※売主指定の司法書士をご利用いただけます。  
※税込価格とは消費税を含んだ額となります。