

物件名

# パーク・ハイム夙川泉町 [206号室]

販売価格

2,890 (税込) 万円

交通

阪神本線  
「香櫨園」 駅歩 15分  
JR神戸線  
「さくら夙川」 駅歩 25分

間取り

専有面積 (壁芯)

2LDK 78.68 m<sup>2</sup>  
(バルコニー面積 6.14 m)

物件概要

- 所在地 兵庫県西宮市泉町 5-27
- 交通 阪神本線「西宮」駅バス乗車 8分  
バス停「泉町」駅徒歩 3分
- 構造 / 階数 鉄筋コンクリート造 7階建 2階部分
- 総戸数 62戸
- 土地権利 所有権
- 用途地域 第1種住居地域
- 築年月 1992年 11月 (平成4年)
- 管理形態 全部委託 ■管理方式 日勤
- 管理会社 三井不動産レジデンシャルサービス関西株式会社
- 管理費 月額 15,700円
- 修繕積立金 月額 7,860円
- ガス漏れ警報器等更新積立金 月額 250円
- 駐車場 月額 17,000円 ※区画9番  
(使用の有無に関わらず使用料の支払必須)
- 駐輪場 無料
- バイク置き場 月額 500円
- 現況 空室
- 引渡 相談
- 本体設備 エレベーター・オートロック・宅配BOX
- ペット飼育 不可

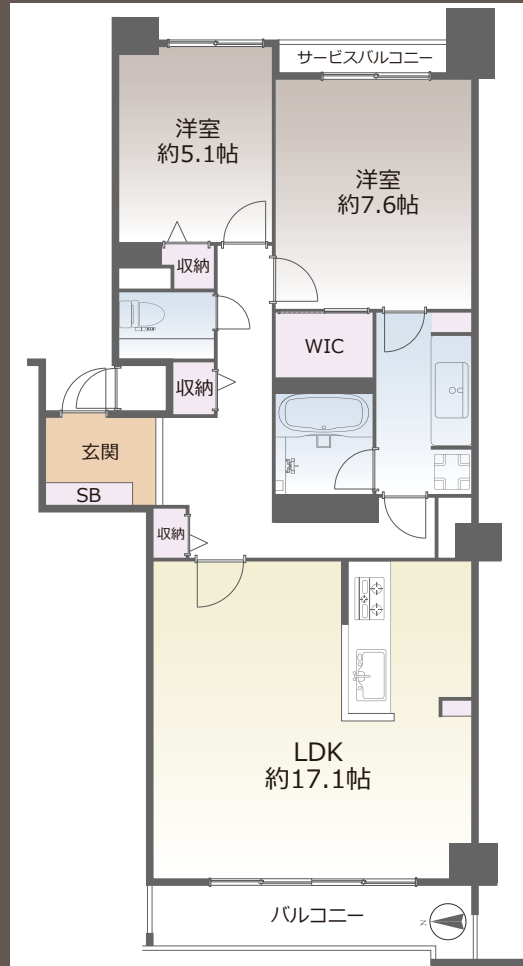
完成写真など物件情報を  
ご覧になれます!



Google Map

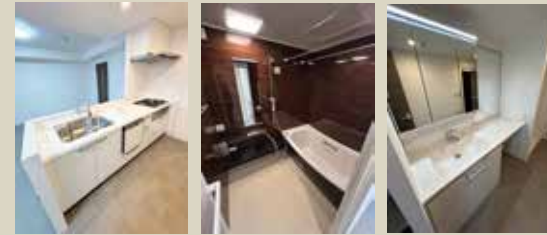
※図面と現況に相違がある場合は現況優先とします。  
※売主指定の司法書士をご利用いただけます。  
※税込価格とは消費税を含んだ額となります。

## 2LDK のホテルライクでゆったり過ごせる間取り！ 平面駐車場専用使用権付で利便性良好！



内装イメージ

※実際と異なる場合がございます。



Kitchen

Bathroom

Powderroom

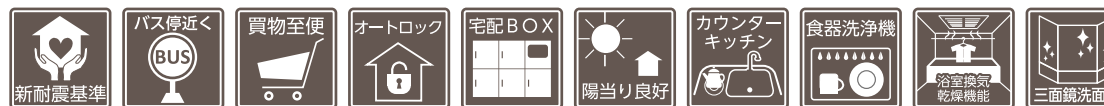


マンション外観

眺望



おすすめポイント



# FURVAL ファヴァル

## Furnish a Valuable Life

「未来に向けた住まい」  
ホームネットの  
価値ある生活

設備内容

2024年10月19日完了

- ◆キッチン システムキッチン新規交換
- ◆浴室 シャワーヘッド交換
- ◆洗面台 新規交換
- ◆トイレ 温水洗浄機能付トイレ新規交換
- ◆床材 カーペット張替
- ◆建具 新規交換
- ◆その他 洗濯機防水パン新規交換  
クロス張替  
ダウンライト設置  
カーテンレール交換  
ハウスクリーニング 他

## 購入後も安心 アフターサービス保証付

弊社では内装工事の内容を明示し  
その部位ごとに一定期間を保証する  
「アフターサービス保証制度」を  
ご提供しております。