

物件名

# 阪急日生ニュータウン・サウンズヒルA棟 [208号室]

販売価格

1,790 (税込) 万円

交通

能勢電鉄日生線  
「日生中央」 徒歩 5 分

間取り

専有面積 (壁芯)

3LDK 72.12 m<sup>2</sup>  
(バルコニー面積 12.26 m<sup>2</sup>)

物件概要

- 所在地 兵庫県川辺郡猪名川町松尾台 2-1-2
- 構造 / 階数 鉄筋コンクリート造 9階建 2階部分
- 総戸数 205戸 (総棟数) 4棟 (棟戸数) 60戸
- 土地権利 所有権
- 築年月 1988年3月 (昭和63年)
- 管理形態 全部委託 ■管理方式 日勤
- 管理会社 株式会社長谷工コミュニティ西日本
- 管理費 月額 6,640円
- 修繕積立金 月額 10,090円
- 駐車場 月額 6,500円 (空無)
- 駐輪場 月額 100円
- バイク置き場 月額 200~300円
- 管理協力金 月額 500円 (外部所有者のみ)
- 現況 空室
- 引渡 相談
- 本体設備 エレベーター (停止階 2・5・8)
- ペット飼育 不可

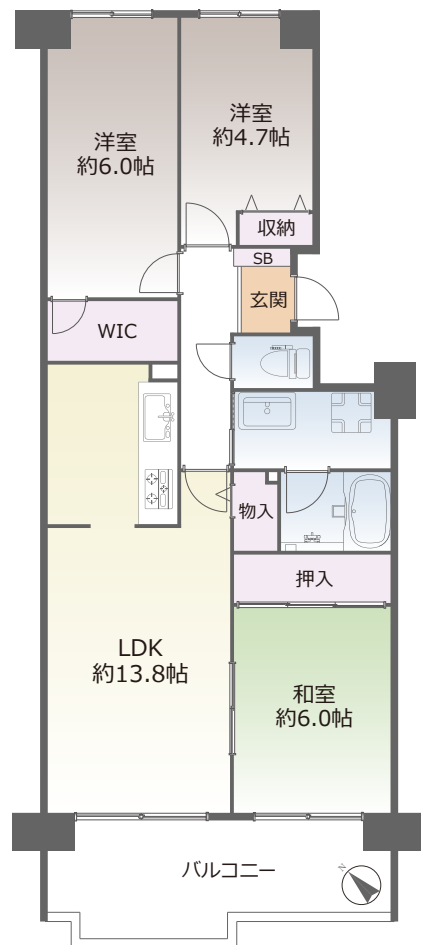
完成写真など物件情報を  
ご覧になれます!



Google Map

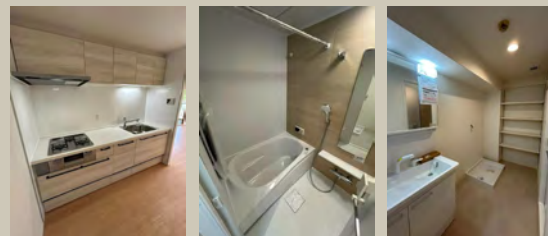
※図面と現況に相違がある場合は現況優先とします。  
※売主指定の司法書士をご利用いただけます。  
※税込価格とは消費税を含んだ額となります。

## 「日生中央」駅徒歩5分で生活至便！ 水廻り設備等リフォーム済み！WICあり！



内装イメージ

※実際と異なる場合がございます。



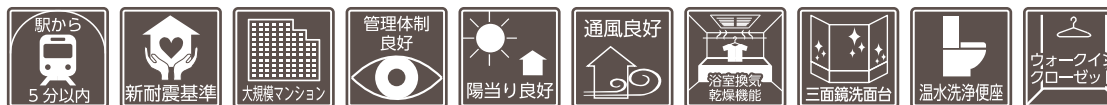
Kitchen Bathroom Powderroom



マンション外観 眺望



おすすめポイント



# FURVAL

ファヴァル®

### Furnish a Valuable Life

「未来に向けた住まい」  
ホームネットの  
価値ある生活

リフォーム内容

2024年8月17日完了

- ◆キッチン システムキッチン新規交換
- ◆浴室 ユニットバス新規交換
- ◆洗面台 新規交換
- ◆トイレ 温水洗浄機能付トイレ新規交換
- ◆床材 フローリング張替
- ◆建具 新規交換
- ◆その他 洗濯機防水パン新規交換  
クロス張替  
畳表替、襖張替  
ダウンライト設置  
カーテンレール交換  
ハウスクリーニング 他

## 購入後も安心 アフターサービス保証付

弊社では内装工事の内容を明示し  
その部位ごとに一定期間を保証する  
「アフターサービス保証制度」を  
ご提供しております。