

物件名

ファミリーグラン御影 [206号室]

販売価格

3,990 (税込) 万円

交通

阪急神戸線
「御影」 駅歩 8分
山陽本線
「住吉」 駅歩 10分

間取り

専有面積 (壁芯)

2LDK 57.26 m²
(バルコニー面積 6.63 m²)

物件概要

- 所在地 兵庫県神戸市東灘区御影郡家 1-30-27
 - 構造 / 階数 鉄筋コンクリート造 3階建 2階部分 18戸
 - 総戸数 18戸
 - 土地権利 所有権
 - 築年月 1999年3月 (平成11年)
 - 管理形態 全部委託 ■管理方式 半日勤
 - 管理会社 三菱地所コミュニティ株式会社
 - 管理費 月額 11,110円
 - 修繕積立金 月額 11,510円
 - 自治会費 年額 2,400円
 - 駐車場 月額 19,000~20,000円 (空無 R6.9 現在)
 - 駐輪場 月額 300円
 - バイク置き場 無し
 - 現況 空室
 - 引渡 2024年12月上旬 (リフォーム完了次第引渡可)
 - 本体設備 エレベーター・オートロック
 - ペット飼育 不可
- 修繕積立金 総額 29,352,267円 (2024年4月30日現在)
修繕積立金等改定予定: 無し
 - 固定資産税額 年間 119,018円 (R6年度)
 - 大規模修繕履歴 2013年
大規模修繕予定: 無し

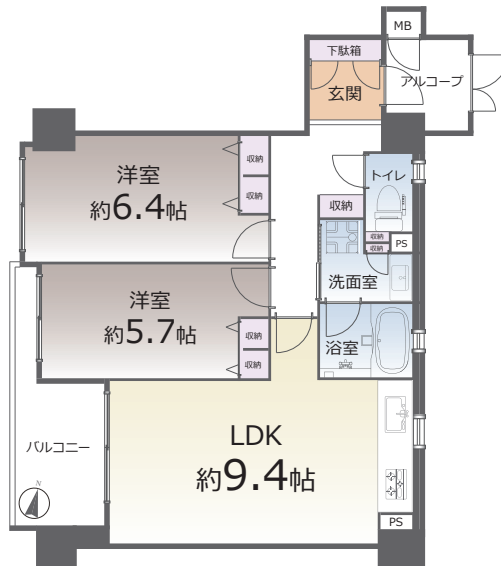


Google Map

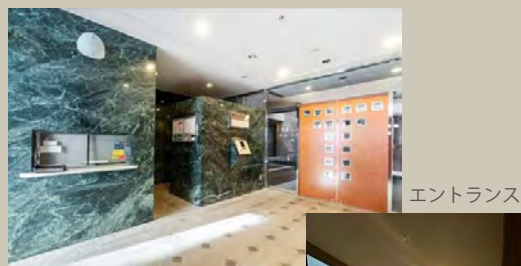
※図面と現況に相違がある場合は現況優先とします。
※売主指定の司法書士をご利用いただけます。
※税込価格とは消費税を含んだ額となります。

複数沿線徒歩 10分圏内！ 可動棚、アクセントクロス入のリフォーム物件！

【間取り予定図】



マンション外観



エントランス



完成写真など物件情報をご覧ください！



おすすめポイント



FURVAL ファヴァル®

Furnish a Valuable Life

価値ある生活をご提供する
ホームネットの
リノベーションブランド

リフォーム内容

2024年11月上旬完了予定

- ◆キッチン 水栓交換、ガスコンロ新規交換
- ◆洗面台 水栓交換
- ◆トイレ 温水洗浄機能付トイレ新規交換
- ◆床材 フローリング張替
- ◆建具 新規交換
- ◆その他 洗濯機防水パン新規交換
クロス張替
シーリングライト取付
ダウンライト設置
カーテンレール交換
ハウスクリーニング 他

購入後も安心 アフターサービス保証付

弊社では内装工事の内容を明示し
その部位ごとに一定期間を保証する
「アフターサービス保証制度」を
ご提供しております。