

物件名

# ユニヴェール花屋敷壹号館 [104号室]

販売価格

2,149 (税込) 万円

交通

阪急宝塚線  
「川西能勢口」 徒歩 10 分  
JR宝塚線  
「川西池田」 徒歩 14 分

間取り

専有面積 (壁芯)

3LDK 82.57 m<sup>2</sup>  
(バルコニー面積 5.85 m<sup>2</sup>)

物件概要

- 所在地 兵庫県川西市花屋敷 1-31-13
- 交通 阪急宝塚線「雲雀丘花屋敷」徒歩9分  
鉄筋コンクリート造 3階建 1階部分
- 構造 / 階数
- 総戸数 28戸 (総棟数) 2棟 (棟戸数) 13戸
- 土地権利 所有権
- 築年月 1991年2月 (平成3年)
- 管理形態 全部委託 ■管理方式 日勤
- 管理会社 グローバルコミュニティ株式会社
- 管理費 月額 12,760円
- 修繕積立金 月額 23,100円
- 駐車場 月額 12,000 ~ 14,000円
- 駐輪場 月額 100円
- バイク置き場 月額 500円
- 現況 空室
- 引渡 相談
- 本体設備 オートロック
- ペット飼育 不可

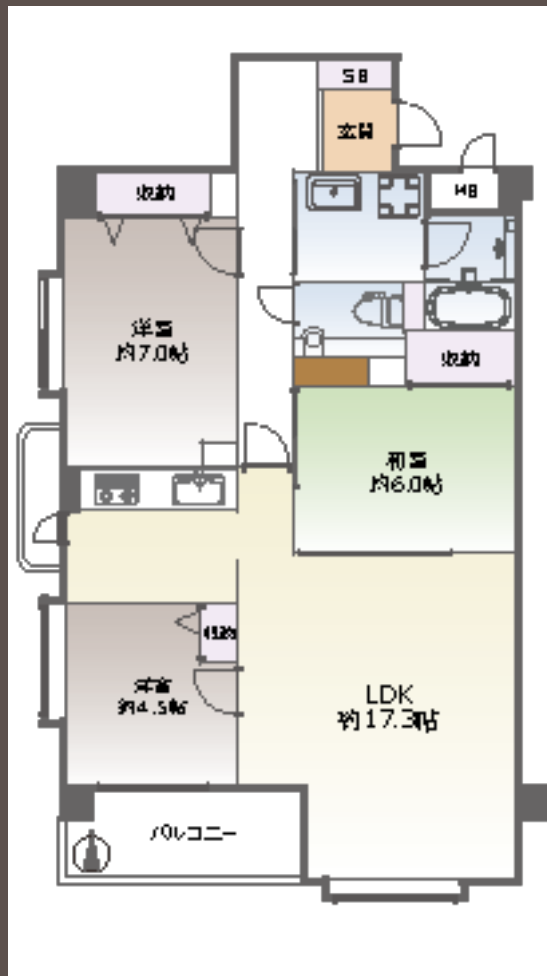
完成写真など物件情報をご覧になれます!



Google Map

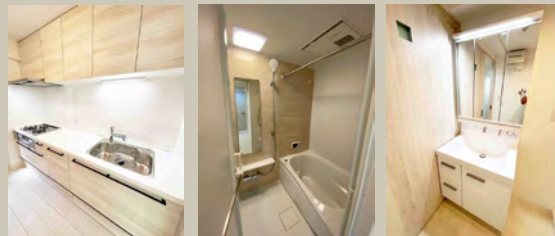
※図面と現況に相違がある場合は現況優先とします。  
※売主指定の司法書士をご利用いただけます。  
※税込価格とは消費税を含んだ額となります。

## 阪急とJRが利用可能！閑静な住宅街です！ 南西角住戸につき陽当り通風良好！全居室収納あり！



内装イメージ

※実際と異なる場合がございます。



Kitchen

Bathroom

W.C



マンション外観



おすすめポイント



# FURVAL ファヴァル®

## Furnish a Valuable Life

「未来に向けた住まい」  
ホームネットの  
価値ある生活

リフォーム内容

2024年8月25日完了

- ◆キッチン システムキッチン新規交換
- ◆浴室 ユニットバス新規交換
- ◆洗面台 新規交換
- ◆トイレ 温水洗浄機能付トイレ新規交換
- ◆床材 フローリング張替
- ◆建具 新規交換
- ◆その他 洗濯機防水パン新規交換  
クロス張替  
カーテンレール交換  
ハウスクリーニング 他

## 購入後も安心 アフターサービス保証付

弊社では内装工事の内容を明示し  
その部位ごとに一定期間を保証する  
「アフターサービス保証制度」を  
ご提供しております。