

物件名

ルネ・ヒューマンズガーデン万博公園南B棟  
[305号室]

販売価格

3,799 (税込) 万円

交通

阪急千里線  
「南千里」 駅バス 10分  
阪急バス  
「亥子谷名神下」 徒歩 8分

間取り

専有面積 (壁芯)

3LDK 86.30 m<sup>2</sup>  
(バルコニー面積 12.52 m<sup>2</sup>)

物件概要

- 所在地 大阪府吹田市山田西 1-7
- 構造 / 階数 鉄骨鉄筋コンクリート造 16階建 3階部分
- 総戸数 352戸 (総棟数) 3棟 (棟戸数) 237戸
- 土地権利 所有権
- 築年月 1999年1月 (平成11年)
- 管理形態 全部委託 ■管理方式 日勤
- 管理会社 株式会社長谷工コミュニティ
- 管理費 月額 11,650円
- 修繕積立金 月額 12,950円
- 自治会費 月額 200円
- 駐車場 月額 5,000 ~ 7,000円
- 駐輪場 月額 0 ~ 200円
- バイク置き場 月額 800 ~ 1,200円
- 現況 空室
- 引渡 相談
- 本体設備 エレベーター
- ペット飼育 不可

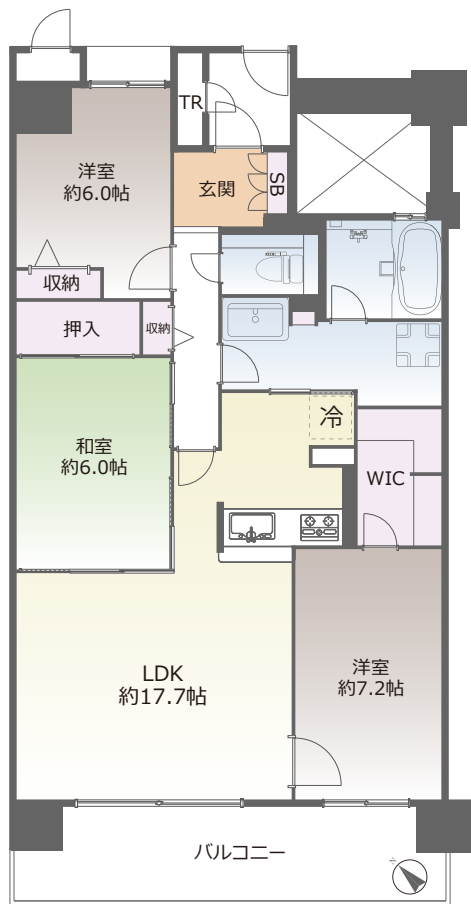
完成写真など物件情報をご覧になれます!



Google Map

※図面と現況に相違がある場合は現況優先とします。  
※売主指定の司法書士をご利用いただけます。  
※税込価格とは消費税を含んだ額となります。

大規模マンション! 陽当り・通風・周辺環境良好!  
3階にエントランスホールあり! WICがあり収納豊富!

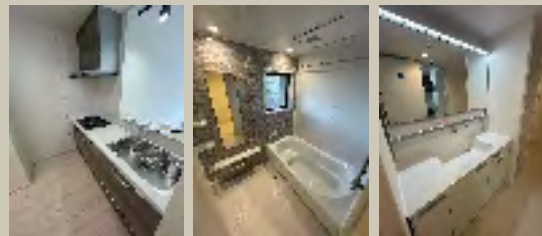


おすすめポイント



内装イメージ

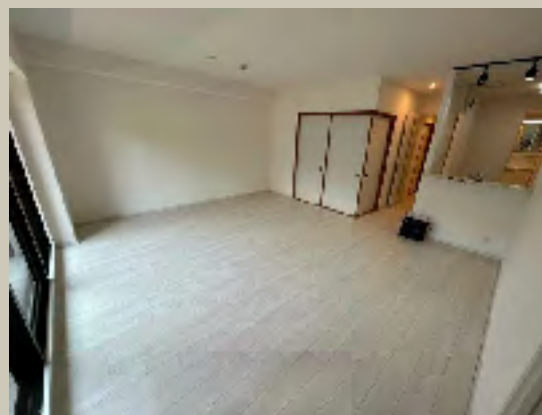
※実際と異なる場合がございます。



Kitchen

Bathroom

Powderroom



マンション外観

眺望



FURVAL  
ファヴァル®

Furnish a Valuable Life

「未来に向けた住まい」  
ホームネットの  
価値ある生活

リフォーム内容

2024年6月29日完了

- ◆キッチン システムキッチン新規交換
- ◆浴室 ユニットバス新規交換
- ◆洗面台 新規交換
- ◆トイレ 温水洗浄機能付トイレ新規交換
- ◆床材 フローリング張替
- ◆建具 新規交換
- ◆その他 洗濯機防水パン新規交換  
クロス張替、畳表替  
カーテンレール交換  
ハウスクリーニング 他

購入後も安心  
アフターサービス保証付

弊社では内装工事の内容を明示し  
その部位ごとに一定期間を保証する  
「アフターサービス保証制度」を  
ご提供しております。