

物件名

ルイシャトレ兵庫駅前 [203号室]

販売価格

2,690 (税込) 万円

交通

JR 神戸線
「兵庫」 徒歩 7 分

間取り

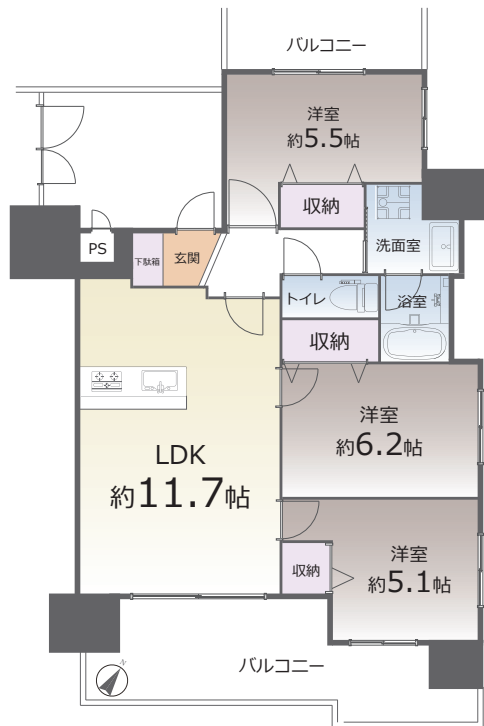
3LDK 60.93 m²

(バルコニー面積 15.35 m²)

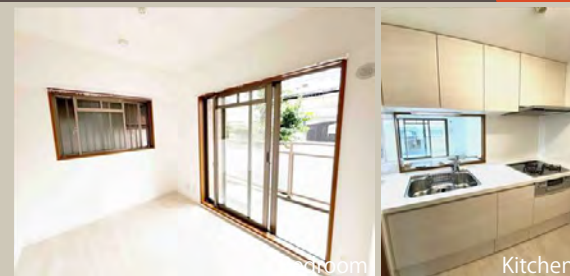
物件概要

■所在地	兵庫県神戸市兵庫区三川口町 3-4-21
■構造 / 階数	鉄筋コンクリート造 9階建 2階部分
■総戸数	20戸
■土地権利	所有権
■築年月	2000年5月(平成12年)
■管理形態	全部委託
■管理会社	株式会社長谷工コミュニティ
■管理費	月額 9,340円
■修繕積立金	月額 21,330円
■町内会費	月額 200円
■駐車場	月額 15,000円(空無 R6.7 現在)
■駐輪場	無料
■バイク置き場	無料
■現況	空室
■引渡	相談
■本体設備	エレベーター・オートロック
■ペット飼育	不可

オートロック、宅配ボックス付き物件！ 駅徒歩約7分！二面バルコニーにつき陽当たり良好！



完成写真など物件情報をご覧になれます！



FURVAL ファヴァル®

Furnish a Valuable Life

価値ある生活をご提供する
ホームネットの
リノベーションブランド

リフォーム内容

2024年8月1日完了

- ◆キッチン システムキッチン新規交換
- ◆浴室 ユニットバス新規交換
- ◆洗面台 新規交換
- ◆トイレ 温水洗浄機能付トイレ新規交換
- ◆床材 フローリング張替
- ◆建具 新規交換
- ◆その他 洗濯機防水パン新規交換
クロス張替
シーリングライト取付
ダウンライト設置
カーテンレール交換
ハウスクリーニング 他

購入後も安心 アフターサービス保証付

弊社では内装工事の内容を明示しその部位ごとに一定期間を保証する「アフターサービス保証制度」をご提供しております。



Google Map

※図面と現況に相違がある場合は現況優先とします。
※売主指定の司法書士をご利用いただけます。
※税込価格とは消費税を含んだ額となります。

おすすめポイント

