

物件名

# エクスルスカイ御崎公園

[202号室]

## 平成24年2月築！駅徒歩2分の好立地！ オートロック、宅配ボックス付で防犯面も安心！

# FURVAL

ファヴァル®

### Furnish a Valuable Life

価値ある生活をご提供する  
ホームネットの  
リノベーションブランド

販売価格

2,699 (税込) 万円

交通

神戸市営地下鉄海岸線  
「御崎公園」 徒歩 2 分

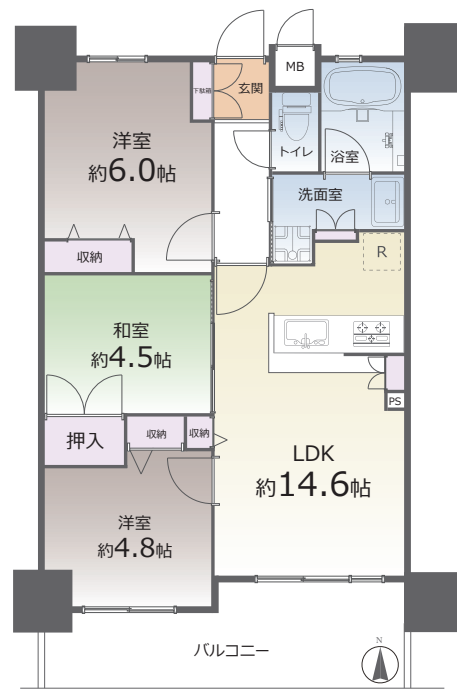
間取り

2SLDK 58.98 m<sup>2</sup>

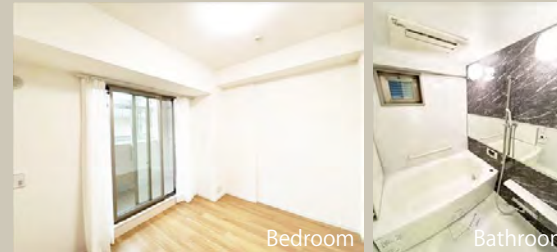
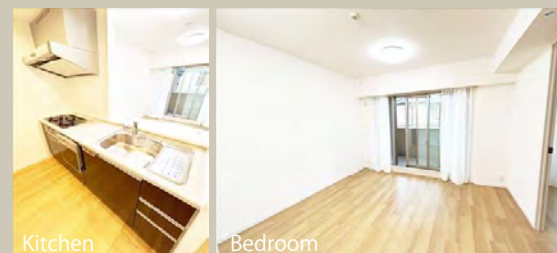
(バルコニー面積 10.61 m<sup>2</sup>)

物件概要

- 所在地 兵庫県神戸市兵庫区吉田町 2-35-6
- 構造 / 階数 鉄筋コンクリート造 15 階建 2 階部分
- 総戸数 55 戸
- 土地権利 所有権
- 築年月 2012 年 2 月 (平成 24 年)
- 管理形態 全部委託 ■管理方式 日勤
- 管理会社 東急コミュニティ株式会社
- 管理費 月額 7,000 円
- 修繕積立金 月額 14,750 円
- 駐車場 月額 6,000~13,000 円 (空無 R6.6 現在)
- 駐輪場 月額 100~200 円
- バイク置き場 月額 800 円
- 現況 空室
- 引渡 相談
- 本体設備 エレベーター
- ペット飼育 可  
(※成獣時の状態で体長 80 cm 以内の犬猫、一住戸につき二匹まで飼育可。)



完成写真など物件情報をご覧になれます！



リフォーム内容

2024 年 5 月 29 日 完了

- ◆キッチン コンロ・水栓新規交換
- ◆トイレ ウォッシュレット付トイレ新規交換
- ◆床材 フローリング張替
- ◆その他 畳表替  
シーリングライト取付  
ダウンライト設置  
カーテンレール交換  
ハウスクリーニング 他

購入後も安心

## アフターサービス保証付

弊社では内装工事の内容を明示しその部位ごとに一定期間を保証する「アフターサービス保証制度」をご提供しております。



Google Map

※図面と現況に相違がある場合は現況優先とします。  
※売主指定の司法書士をご利用いただけます。  
※税込価格とは消費税を含んだ額となります。

おすすめポイント

