

物件名

# ロイヤルアーク甲子園フローレス [237号室]

販売価格

4,990 (税込) 万円

交通

阪神本線  
「甲子園」 徒歩 15分  
阪神本線  
「鳴尾・武庫川  
女子大前」 徒歩 13分

間取り

専有面積 (壁芯)

4LDK 79.91 m<sup>2</sup>  
(バルコニー面積 13.30 m<sup>2</sup>)

物件概要

- 所在地 兵庫県西宮市甲子園九番町 11-23
- 構造 / 階数 鉄筋コンクリート造 15階建 2階部分
- 総戸数 451戸
- 土地権利 所有権
- 築年月 2006年7月 (平成18年)
- 管理形態 全部委託 ■管理方式 常駐
- 管理会社 株式会社長谷工コミュニティ
- 管理費 月額 7,110円
- 修繕積立金 月額 18,380円
- 駐車場 月額 1,000 ~ 7,000円
- 駐輪場 月額 100 ~ 700円
- バイク置き場 月額 1,000 ~ 5,000円
- 現況 空室
- 引渡 相談
- 本体設備 エレベーター・オートロック
- ペット飼育 可 (成長時の体高が概ね 40cm 以内の犬、猫 (併せて二匹まで。)、小鳥、齧歯類、昆虫、観賞用魚類等の小動物。)

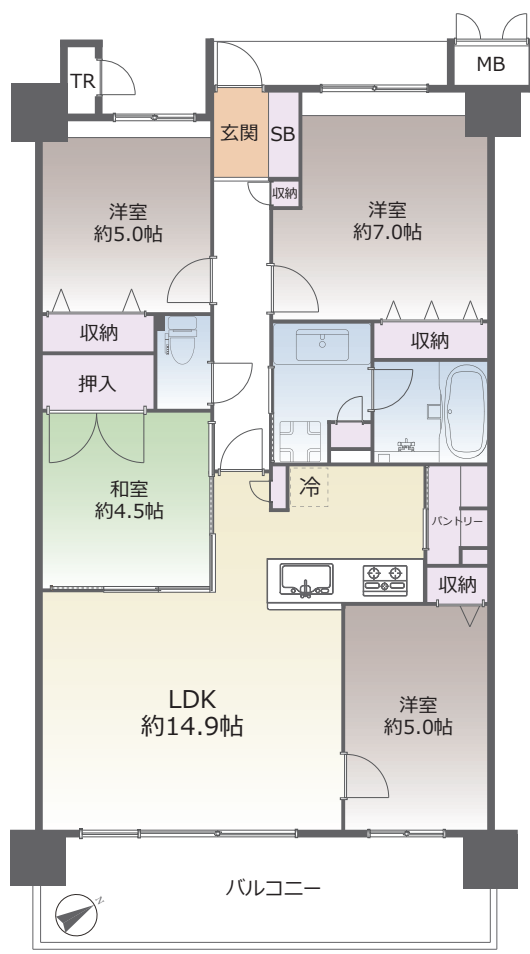
完成写真など物件情報をご覧になれます!



Google Map

※図面と現況に相違がある場合は現況優先とします。  
※売主指定の司法書士をご利用いただけます。  
※税込価格とは消費税を含んだ額となります。

## ららぽーと甲子園目の前♪総戸数 451 戸の大規模マンション! 24 時間有人管理のマンション! ゲストルーム等共用施設が充実!

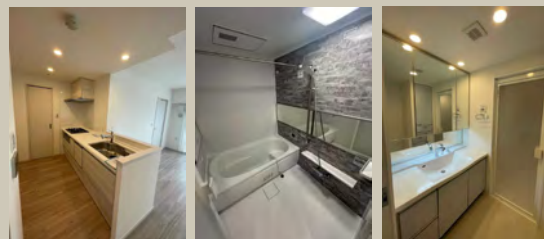


おすすめポイント



内装イメージ

※実際と異なる場合がございます。



Kitchen Bathroom Powderroom



マンション外観 眺望



# FURVAL ファヴァル®

## Furnish a Valuable Life

「未来に向けた住まい」  
ホームネットの  
価値ある生活

リフォーム内容

2024年7月31日完了

- ◆キッチン システムキッチン新規交換
- ◆浴室 ユニットバス新規交換
- ◆洗面台 水栓交換
- ◆トイレ 温水洗浄機能付トイレ新規交換
- ◆床材 フローリング張替
- ◆建具 新規交換
- ◆その他 洗濯機防水パン新規交換  
クロス張替  
カーテンレール交換  
ハウスクリーニング 他

## 購入後も安心 アフターサービス保証付

弊社では内装工事の内容を明示し  
その部位ごとに一定期間を保証する  
「アフターサービス保証制度」を  
ご提供しております。