

物件名

# ワコーレアベニュー兵庫 [303号室]

## 二面バルコニーにつき陽当たり・通風良好！！ 駅まで徒歩約8分！近隣にスーパーがあり買物至便！



### Furnish a Valuable Life

価値ある生活をご提供する  
ホームネットの  
リノベーションブランド

販売価格

2,990 (税込) 万円

交通

神戸高速線  
「大開」 徒歩 3 分  
JR 神戸線  
「兵庫」 徒歩 8 分

間取り

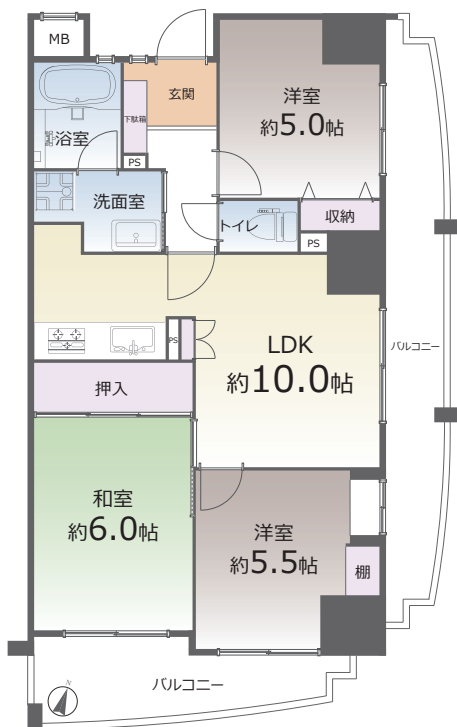
専有面積 (壁芯)

3LDK 58.41 m<sup>2</sup>  
(バルコニー面積 16.57 m<sup>2</sup>)

物件概要

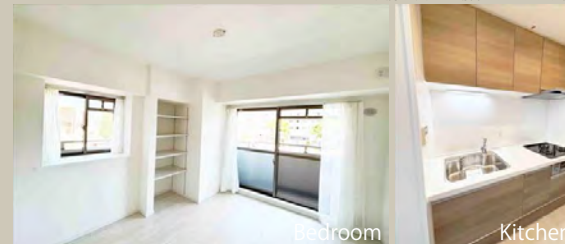
- 所在地 兵庫県神戸市兵庫区水木通 9-1-40
- 構造 / 階数 鉄筋コンクリート造 11 階建 3 階部分
- 総戸数 20 戸
- 土地権利 所有権
- 築年月 1997 年 1 月 (平成 9 年)
- 管理形態 全部委託
- 管理会社 株式会社日本ネットワークサービス
- 管理費 月額 10,190 円
- 修繕積立金 月額 12,270 円
- 駐車場 分譲駐車場のみ
- 駐輪場 無料
- バイク置き場 無料
- 現況 空室
- 引渡 相談
- 本体設備 エレベーター
- ペット飼育 不可

【間取り予定図】



内装イメージ

※実際と異なる場合がございます。



Bedroom

Kitchen



Bathroom

JapaneseRoom

リフォーム内容

2024 年 7 月 4 日 完了

- ◆キッチン システムキッチン新規交換
- ◆浴室 ユニットバス新規交換
- ◆洗面台 新規交換
- ◆トイレ ウォシュレット付トイレ新規交換
- ◆床材 フローリング張替
- ◆建具 新規交換
- ◆その他 洗濯機防水パン新規交換  
クロス張替  
シーリングライト取付  
ダウンライト設置  
カーテンレール交換  
ハウスクリーニング 他

購入後  
も安心

## アフター サービス 保証付

弊社では内装工事の内容を明示し  
その部位ごとに一定期間を保証する  
「アフターサービス保証制度」を  
ご提供しております。

完成写真など物件情報をご覧になれます！



おすすめポイント



Google Map

※図面と現況に相違がある場合は現況優先とします。  
※売主指定の司法書士をご利用いただけます。  
※税込価格とは消費税を含んだ額となります。