

物件名

# グレイシ栗東セレージュ [505号室]

販売価格

3,199 (税込) 万円

交通

JR 琵琶湖線  
「栗東」 駅歩 4 分

間取り

専有面積 (壁芯)

3LDK 76.23 m<sup>2</sup>  
(バルコニー面積 11.34 m<sup>2</sup>)

物件概要

- 所在地 滋賀県栗東市 3-8-23
- 構造 / 階数 鉄骨鉄筋コンクリート・鉄筋コンクリート造 14 階建 5 階部分
- 総戸数 174 戸
- 土地権利 所有権
- 築年月 1996 年 10 月 (平成 8 年)
- 管理形態 全部委託 ■管理方式 日勤
- 管理会社 日本管財住宅管理株式会社
- 管理費 月額 9,100 円
- 修繕積立金 月額 8,860 円
- 自治会費 月額 400 円
- 駐車場 月額 8,500 円 ~ 9,500 円 ※敷地外：月額 7,000 円 ~ 7,500 円
- ※契約時、保証料等 20,000 円の支払いが必要になります。(解約時 10,000 円返還)
- 駐輪場 月額 200 円 ~ 400 円
- バイク置き場 月額 700 円 ~ 1,000 円
- 現況 空室
- 引渡 相談
- 本体設備 エレベーター・オートロック・宅配 BOX
- ペット飼育 不可

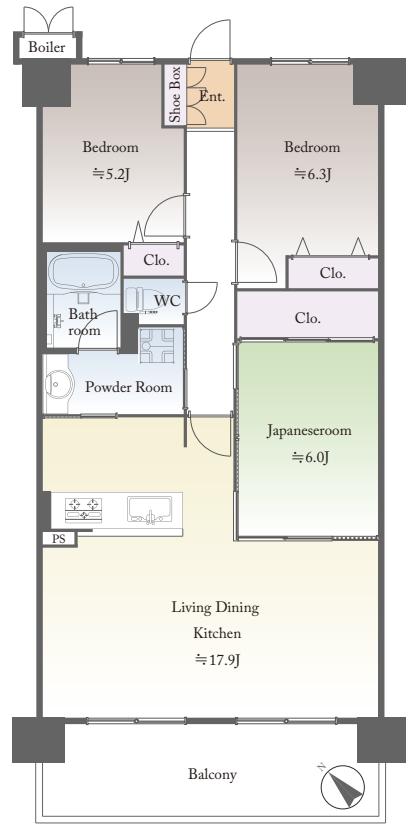


Google Map

※図面と現況に相違がある場合は現況優先とします。  
※売主指定の司法書士をご利用いただけます。  
※税込価格とは消費税を含んだ額となります。

## ゴールドジム栗東滋賀まで徒歩約 4 分！ 商業施設「アル・プラザ栗東」まで徒歩約 2 分！

【間取り予定図】



完成写真など物件情報をご覧になれます！



※実際と異なる場合がございます。



# FURVAL ファヴァル®

## Furnish a Valuable Life

価値ある生活をご提供する  
ホームネットの  
リノベーションブランド

リフォーム内容

2023 年 12 月 12 日完了

- ◆キッチン システムキッチン新規交換
- ◆浴室 ユニットバス新規交換
- ◆洗面台 新規交換
- ◆トイレ 温水洗浄機能付トイレ新規交換
- ◆床材 フローリング張替
- ◆建具 新規交換
- ◆その他 洗濯機防水パン新規交換  
シーリングライト取付  
ダウンライト設置  
クロス張替  
カーテンレール交換  
ハウスクリーニング 他

## 購入後も安心 アフターサービス保証付

弊社では内装工事の内容を明示し  
その部位ごとに一定期間を保証する  
「アフターサービス保証制度」を  
ご提供しております。

おすすめポイント

