

物件名
朝日プラザ千里北C棟
[1109号室]

販売価格
2,190 (税込) 万円

交通
大阪モノレール彩都線
「**阪大病院前**」 徒歩 **9** 分

間取り
2SLDK+WIC **85.03** m²
(バルコニー面積 8.65 m²)

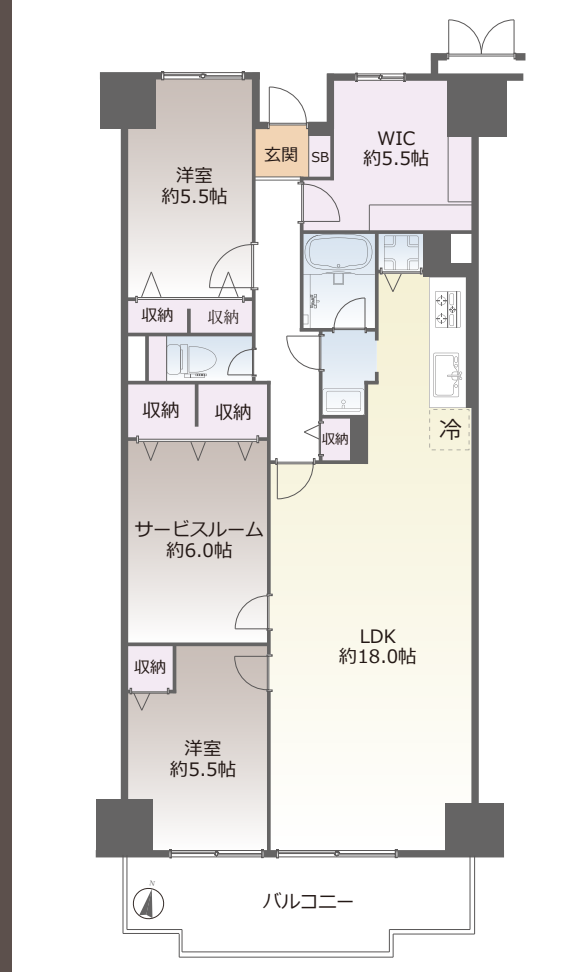
- 物件概要
- 所在地 大阪府茨木市美穂ヶ丘 19-C
 - 構造 / 階数 鉄骨鉄筋コンクリート造 12 階建 11 階部分
 - 総戸数 575 戸
 - 土地権利 所有権
 - 築年月 1984 年 2 月 (昭和 59 年)
 - 管理形態 全部委託 ■管理方式 日勤 (住込)
 - 管理会社 興産管理サービス・西日本株式会社
 - 管理費 月額 8,330 円
 - 修繕積立金 月額 8,850 円
 - 駐車場 月額 9,000 ~ 14,000 円
 - 駐輪場 年額 1,200 円
 - バイク置き場 年額 2,400 ~ 3,600 円
 - 現況 空室
 - 引渡 相談
 - 本体設備 エレベーター
 - ペット飼育 不可

完成写真など物件情報をご覧になれます！

※図面と現況に相違がある場合は現況優先とします。
※売主指定の司法書士をご利用いただけます。
※税込価格とは消費税を含んだ額となります。

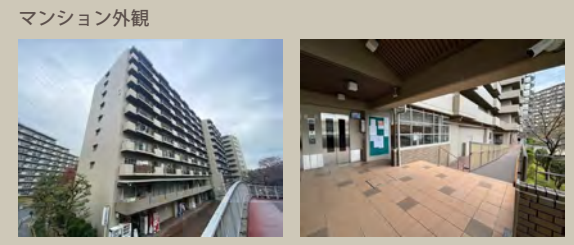
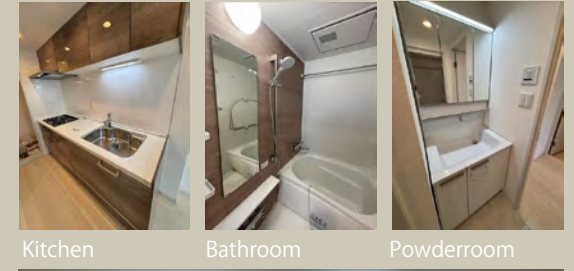
Google Map

上層階南向きにつき陽当り・通風良好！
大型 WIC があり収納豊富！趣味部屋にもオススメ！



- おすすめポイント
- 新耐震基準
 - 大規模マンション
 - 駅近
 - バス停近く
 - 管理体制良好
 - 南向き
 - 陽当り良好
 - 浴室換気乾燥機能
 - 三面鏡洗面台
 - ウォークインクローゼット

内装イメージ ※実際と異なる場合がございます。



Furnish a Valuable Life

「未来に向けた住まい」
ホームネットの
価値ある生活

リフォーム内容
2024 年 3 月 25 日 完了

- ◆キッチン システムキッチン新規交換
- ◆浴室 ユニットバス新規交換
- ◆洗面台 新規交換
- ◆トイレ 温水洗浄機能付トイレ新規交換
- ◆床材 フローリング張替
- ◆建具 新規交換
- ◆その他 洗濯機防水パン新規交換
クロス張替
ダウンライト設置
カーテンレール交換
ハウスクリーニング 他

購入後も安心
アフターサービス保証付

弊社では内装工事の内容を明示し
その部位ごとに一定期間を保証する
「アフターサービス保証制度」を
ご提供しております。