

物件名

ルイシャトレ園田

[208号室]

販売価格

3,390 (税込) 万円

交通

阪急神戸線 「園田」 徒歩 8 分

間取り

専有面積 (壁芯)

3LDK 71.21 m²
(バルコニー面積 14.37 m²)

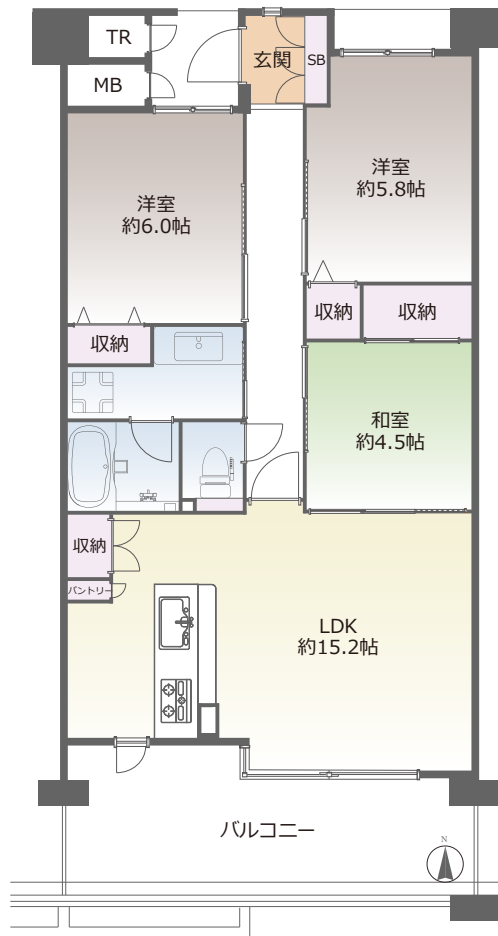
物件概要

- 所在地 兵庫県尼崎市善法寺町 6-12
- 構造 / 階数 鉄筋コンクリート造 6階建 2階部分
- 総戸数 68戸
- 土地権利 所有権
- 築年月 2004年5月 (平成16年)
- 管理形態 全部委託 ■管理方式 日勤
- 管理会社 株式会社長谷工コミュニティ
- 管理費 月額 7,290円
- 修繕積立金 月額 13,620円
- 町内会費 月額 100円
- 駐車場 月額 8,000 ~ 14,000円
- 駐輪場 月額 100円
- バイク置き場 月額 400 ~ 500円
- 現況 空室
- 引渡 相談
- 本体設備 エレベーター・オートロック・宅配BOX
- ペット飼育 可 (かご内で飼育できる小型愛玩動物。成獣の状態での概ね体長50cmまでの犬、猫。)

完成写真など物件情報をご覧になれます!

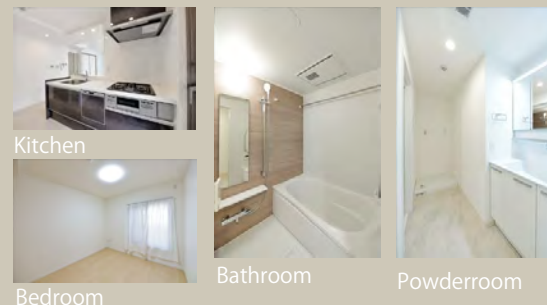


ペット飼育可 (規約有)! コストコ尼崎店まで約700m!
奥行の広い南向きバルコニーがあり開放感のあるお部屋です!



内装イメージ

※実際と異なる場合がございます。



マンション外観

眺望



おすすめポイント



FURVAL

ファヴァル®

Furnish a Valuable Life

「未来に向けた住まい」
ホームネットの
価値ある生活

リフォーム内容

2024年3月15日完了

- ◆キッチン システムキッチン新規交換
- ◆浴室 ユニットバス新規交換
- ◆洗面台 新規交換
- ◆トイレ 温水洗浄機能付トイレ新規交換
- ◆床材 フローリング張替
- ◆その他 洗濯機防水パン新規交換
クロス張替
ハウスクリーニング 他



ペット飼育可

犬猫など1住戸1匹まで
概ね体長50cm。

購入後も安心
アフターサービス保証付

弊社では内装工事の内容を明示し
その部位ごとに一定期間を保証する
「アフターサービス保証制度」を
ご提供しております。



Google Map

※図面と現況に相違がある場合は現況優先とします。
※売主指定の司法書士をご利用いただけます。
※税込価格とは消費税を含んだ額となります。