

物件名

御影グレイスハイツ [402号室]

販売価格

2,599 (税込) 万円

交通

阪神本線
「御影」 駅歩 1 分

間取り

専有面積 (壁芯)

2LDK 76.98 m²
(バルコニー面積 4.37 m²)

物件概要

- 所在地 兵庫県神戸市東灘区御影本町 2-16-3
- 構造 / 階数 鉄骨鉄筋コンクリート造 9階建 4階部分
- 総戸数 15戸
- 土地権利 所有権
- 築年月 1974年7月(昭和49年)
- 管理形態 全部委託 ■管理方式 巡回
- 管理会社 サムティプロパティマネジメント株式会社
- 管理費 月額 6,000円
- 修繕積立金 月額 13,500円
- 駐車場 無し
- 駐輪場 無し
- バイク置き場 無し
- 現況 空室
- 引渡 相談
- 本体設備 エレベーター
- ペット飼育 不可

阪神「御影」駅徒歩1分の好立地！ 神戸三宮駅まで乗車6分！通勤・通学至便！



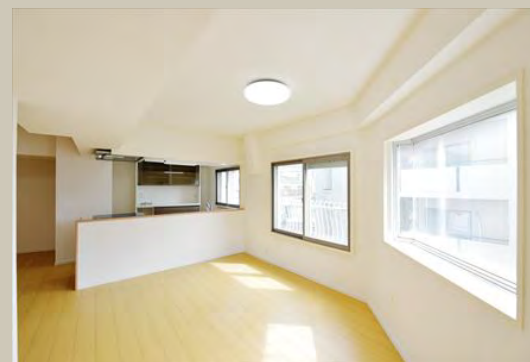
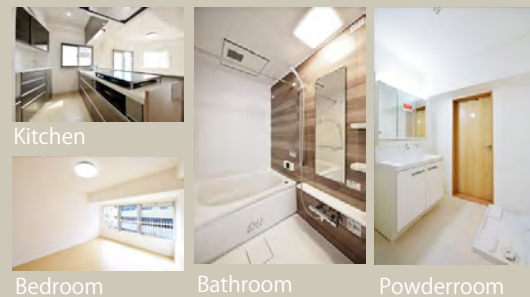
完成写真など物件情報をご覧になれます！  

おすすめポイント



内装イメージ

※実際と異なる場合がございます。



マンション外観

眺望



FURVAL ファヴァル®

Furnish a Valuable Life

「未来に向けた住まい」
ホームネットの
価値ある生活

設備内容

2023年7月25日完了

- ◆キッチン 水栓、ガスコンロ交換
- ◆浴室 ユニットバス新規交換
- ◆洗面台 新規交換
- ◆トイレ 温水洗浄機能付トイレ新規交換
- ◆床材 フローリング張替
- ◆建具 新規交換
- ◆その他 洗濯機防水パン新規交換
クロス張替
シーリングライト取付
ハウスクリーニング 他

購入後も安心 アフターサービス保証付

弊社では内装工事の内容を明示し
その部位ごとに一定期間を保証する
「アフターサービス保証制度」を
ご提供しております。



Google Map

※図面と現況に相違がある場合は現況優先とします。
※売主指定の司法書士をご利用いただけます。
※税込価格とは消費税を含んだ額となります。