

物件名

ネクステージ西神中央 D 棟 [1008 号室]

販売価格

1,999 (税込) 万円

交通

地下鉄西神山手線
「西神中央」 駅バス 7 分
神姫バス
「春日台 2 丁目」 徒歩 3 分

間取り

3LDK 87.20 m²
(バルコニー面積 14.00 m²)

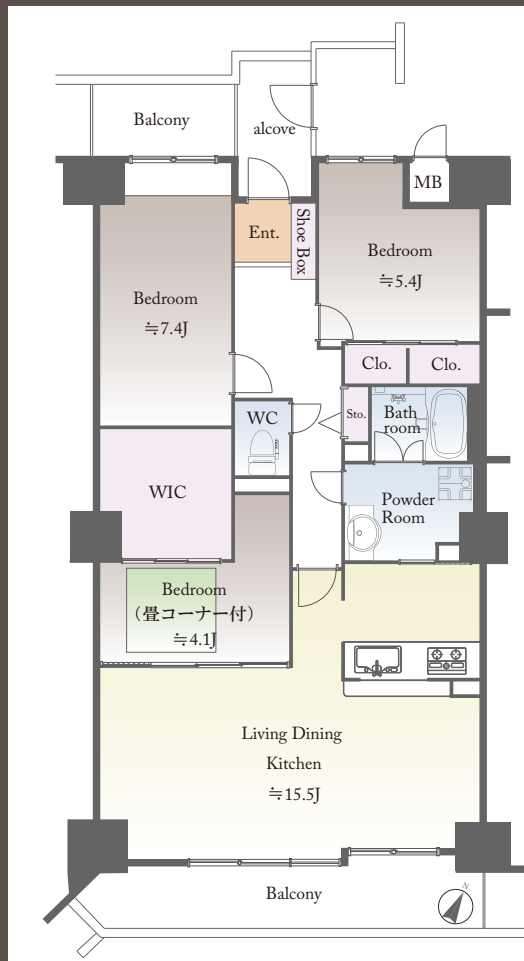
物件概要

- 所在地 兵庫県神戸市西区榎野台 5-2-D
- 構造 / 階数 鉄骨鉄筋コンクリート造 17 階建 10 階部分
- 総戸数 428 戸 (総棟数) 5 棟 (棟戸数) 138 戸
- 土地権利 所有権
- 築年月 1993 年 3 月 (平成 5 年)
- 管理形態 全部委託 ■管理方式 日勤
- 管理会社 株式会社東急コミュニティー
- 管理費 月額 10,100 円
- 全体修繕積立金 月額 630 円
- 棟別修繕積立金 月額 8,840 円
- CATV 施設利用料 年額 8,085 円 (4 月請求時一括)
- 駐車場 月額 5,600 ~ 9,600 円
- 駐輪場 無料 (シール代 200 円 / 年)
- バイク置き場 無料 (シール代 400 円 / 年)
- 現況 空室
- 引渡 相談
- 本体設備 エレベーター
- ペット飼育 不可

完成写真など物件情報をご覧になれます!

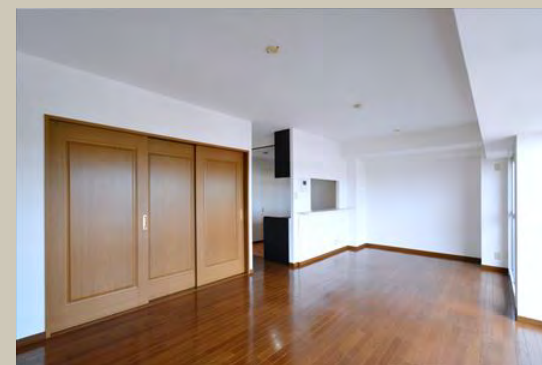
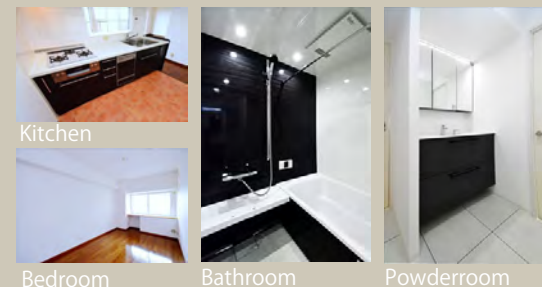


高層階南東向きにつき陽当り・通風・眺望良好! 大規模マンションで管理体制充実!



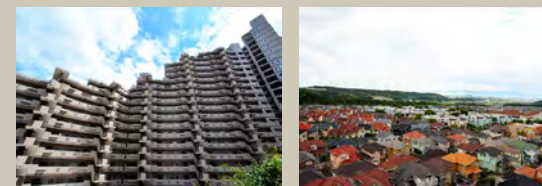
内装イメージ

※実際と異なる場合がございます。



マンション外観

眺望



おすすめポイント



FURVAL ファヴァル®

Furnish a Valuable Life

「未来に向けた住まい」
ホームネットの
価値ある生活

設備内容

2023 年 7 月 15 日 完了

◆ハウスクリーニング 他

購入後も安心 アフターサービス保証付

弊社では内装工事の内容を明示し
その部位ごとに一定期間を保証する
「アフターサービス保証制度」を
ご提供しております。



Google Map

※図面と現況に相違がある場合は現況優先とします。
※売主指定の司法書士をご利用いただけます。
※税込価格とは消費税を含んだ額となります。